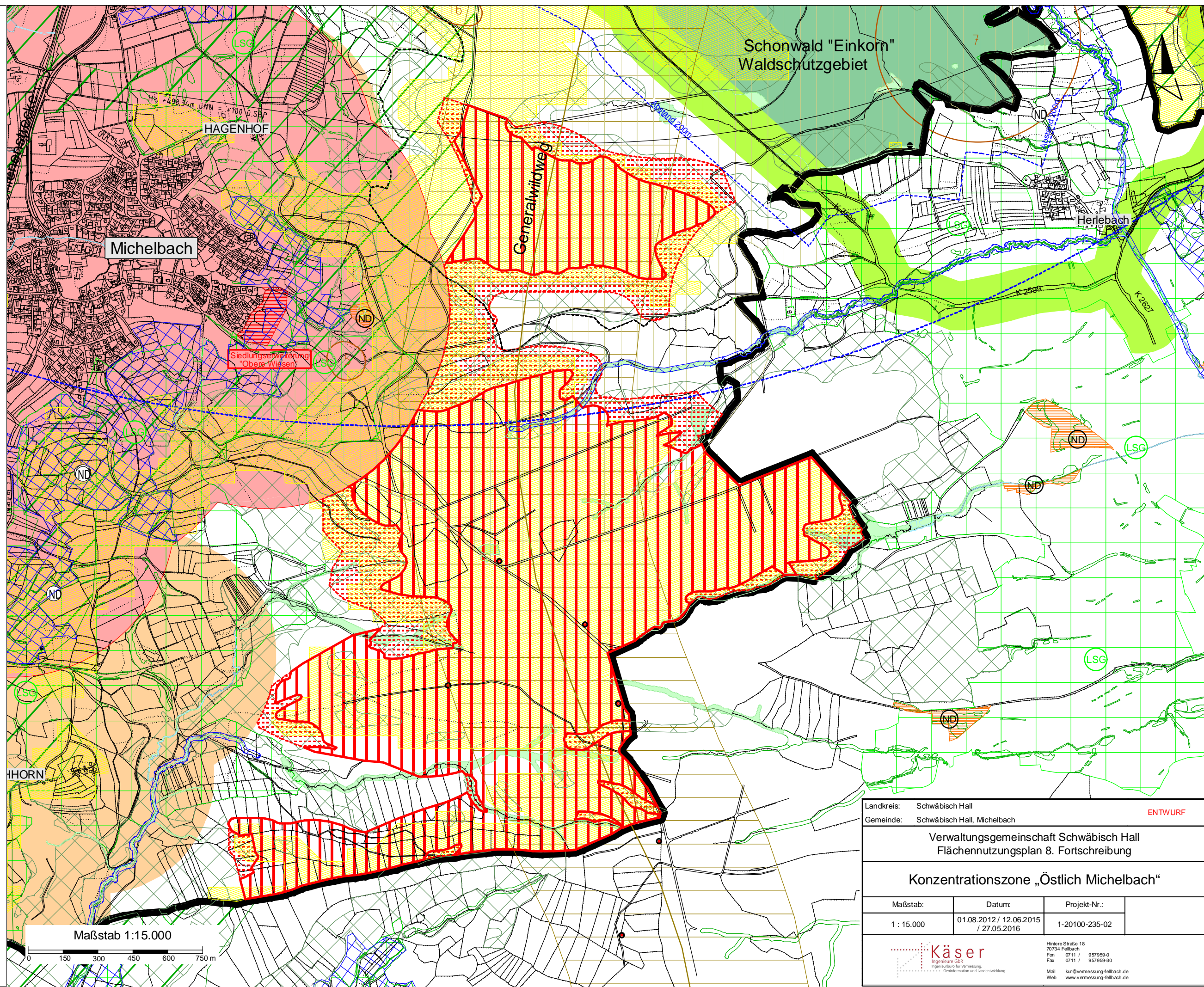


Zeichenerklärung

- Grenze der VVG Schwäbisch Hall
- Gemeindegrenzen
- Konzentrationszone II, Beschluss Gemeinsamer Ausschuss 11.06.2015
- Konzentrationszone zweite erneute Auslegung
- Windgeschwindigkeit in 100m über Grund höher 5,25 m/s
- Mindestabstände zu bebauten Gebieten:**
 - Wohnbauflächen (700m)
 - Gemischte Bauflächen mit geringem Wohnanteil + Einzelhäuser und Spaltersiedlungen (500m)
 - Gemischte Bauflächen mit hohem Wohnanteil und städtebaulichem Gewicht (700m)
 - Gewerbliche Bauflächen (300m)
- Mindestabstände zu Infrastrukturanlagen:**
 - Bundesstraßen (100m)
 - Landesstraßen (100m)
 - Kreisstraßen (100m)
 - Schienenstrecken (50m)
 - Freileitungen (105m)
 - Hindernisbegrenzungsflächen und beschränkter Bauschutzbereich
 - Hindernisinformationsbereich
- Schutzgebiete:**
 - Naturschutzgebiet (Abstand: 200m)
 - Waldschutzgebiet (Abstand: 200m)
 - Vogelschutzgebiet VSG (mit Vorkommen windenergieempfindlichen Arten: 700m-Puffer)
 - Fauna Flora Habitat-Gebiet
 - Regionaler Grünzug
 - Landschaftsschutzgebiet
 - flächigenhaftes Naturdenkmal
 - Naturdenkmal, Einzelgebilde
 - oberirdisches Gewässer
 - Wasserschutzgebiet Zonen I, II, III
 - Besonders geschützte Biotope
 - Waldbiotope
 - Bodenschutzwald
 - Wasserschutzwald, sonstige
 - Verbundachse des Generalwidwegeplanes inkl. Puffer 500m beidseitig
 - Immissionsschutzwald
 - Erholungswald
 - Sichtschutzwald
 - Archäologisches Kulturdenkmal mit Listennummer -digitalisiert-
- Nachrichtliche Darstellung:**
 - Windkraft-Standorte Stadtwerke SHA



Schonwald "Einkorn"
Waldschutzgebiet

Michelbach

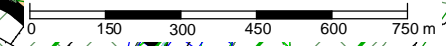
Siedlungserweiterung
"Obere Wiesen"

Generalwidweg

Herlebach

HIHORN

Maßstab 1:15.000



Landkreis: Schwäbisch Hall		ENTWURF
Gemeinde: Schwäbisch Hall, Michelbach		
Verwaltungsgemeinschaft Schwäbisch Hall Flächennutzungsplan 8. Fortschreibung		
Konzentrationszone „Östlich Michelbach“		
Maßstab:	Datum:	Projekt-Nr.:
1 : 15.000	01.08.2012 / 12.06.2015 / 27.05.2016	1-20100-235-02
		Hintere Straße 18 73724 Fellbach Fon 0711 / 957959-0 Fax 0711 / 957959-30 Mail kur@vermessung-fellbach.de Web www.vermessung-fellbach.de