

Entwerferbescheid, gemäß BauGB, gefasst vom gemeinsamen Ausschuss

Am:

Öffentlich ausgelegt gemäß § 3 Absatz 6 BauGB mit Begründung, nach vorheriger öffentlicher Bekanntmachung im Halter Tagblatt

Vom: Bis:

Feststellungsbescheid durch den gem. Ausschuss, mit Beratung der Bedenken

Gefasst am:

Ergründung des Planes laut Bescheid des gemeinsamen Ausschusses und Anmerkungen

Am:

genehmigt gemäß § 6 BauGB vom Regierungspräsidium Stuttgart mit Erlass

Vom: Nr.

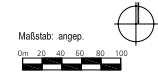
Stuttgart:

Genehmigung ortsüblich bekenntmässig

Am:

Die Übernahmung des Planes mit den Befehlen der Verwaltungsgemeinschaft wird bestätigt. Die für die Rechtsanwendung maßgebenden Verfahrensschritte wurden beachtet.

Bauzeichner: Stadt Schwäbisch Hall



■■■■ ANDERUNGSBEREICH

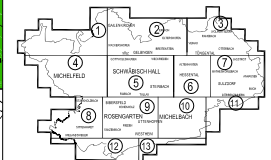
○ Nr. 31.1 ANDERUNGSNUMMER

MICHELFELD - GNADENTAL

Änderung Nr.:

- 31.1 Am Weilerhau
- 31.2 Ohringer Straße Süd

VERWALTUNGSGEMEINSCHAFT FLÄCHENNUTZUNGSPLAN SCHWÄBISCH HALL 7. FORTSCHREIBUNG



AUSSCHNITT DES PLANTEILS NR. 1

Planverfasser: PLANUNGSGRUPPE IKOS

Datum: 13.11.2007
 Maßstab: angep.
 Datei: B10_FNP_And_31_1_2 (13.11.07).dwg