

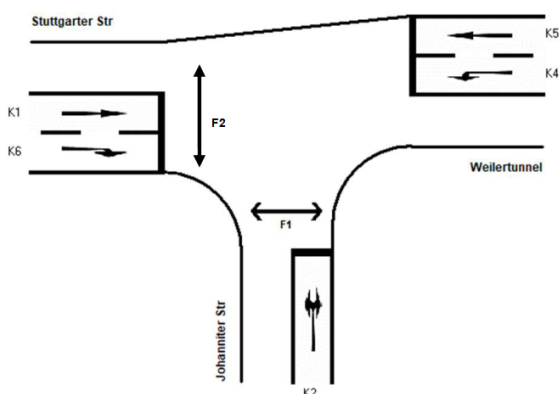
Leistungsfähigkeitsprüfung Knotenpunkte Tunnelportale

**Leistungsfähigkeit der Knotenpunkte**

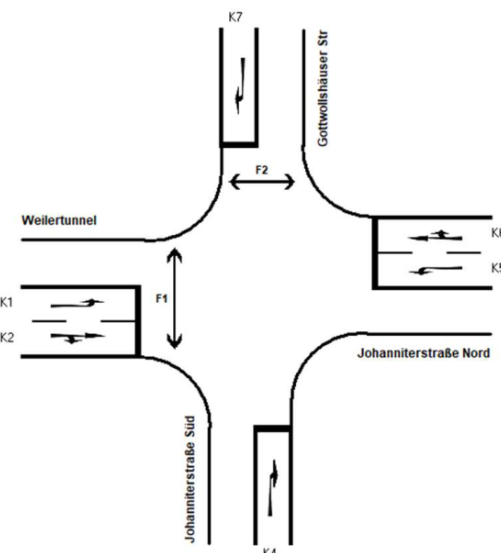
- Berechnung der **Qualitätsstufen des Verkehrsablaufs (QSV)** nach dem Handbuch für die Bemessung von Straßenverkehrsanlagen (HBS 2015).
- Es ergeben sich über die mittlere Wartezeit der Verkehrsteilnehmer Qualitätsstufen auf einer Skala von **QSV A bis QSV F**.
- Es wird in den **Spitzenstunden des Verkehrsaufkommens** mindestens die **QSV D** (=ausreichend) angestrebt.

QSV	mittlere Wartezeit [s]
A	≤ 20
B	≤ 35
C	≤ 50
D	≤ 70
E	> 70
F	Kapazität überschritten

**Anschlussknotenpunkt  
Südportal Weilertunnel**



**Anschlussknotenpunkt  
Nordportal Weilertunnel**



- Dreiarmer Knotenpunkt für den Kfz-Verkehr
- Furt für den Fuß- und Radverkehr über die Nebenströme von / zum Scharfen Eck
- Furt über die Stuttgarter Straße zur Erschließung der Gebäude an der Stuttgarter Straße (Bedarfsschaltung)

- Gottwollshäuser Steige und südliche Johanniterstraße nur „rechts rein, rechts raus“
- ➔ Eingeschränkte Anbindung der Gottwollshäuser Steige, evtl. wäre ein Linksabbiegen von der Gottwollshäuser Steige in die Johanniter Straße als Bedarfsschaltung möglich (< 5 Kfz / h)

➔ Vergleichsweise geringe Komplexität des Knotenpunkts

➔ QSV C/D

➔ QSV C

Die vorliegende Leistungsfähigkeitsprüfung wurde anhand von Verkehrsmengen + 10 % gegenüber den ermittelten Spitzenstundenwerte aus dem IST-Zustand ermittelt. Dies entspricht den Werten der Prognose aus dem Mobilitätskonzept.