

# Bestand



Vorhandene Baumpflanzinsel

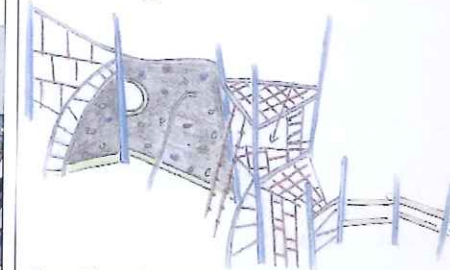
Schadhafte Kletterkombination (abgebaut)

Details  
Plattenweg +  
Pflasterbelag

Kriechrohr-anlage

Stark sanierungsbedürftige  
Sandspielanlage

# Planung



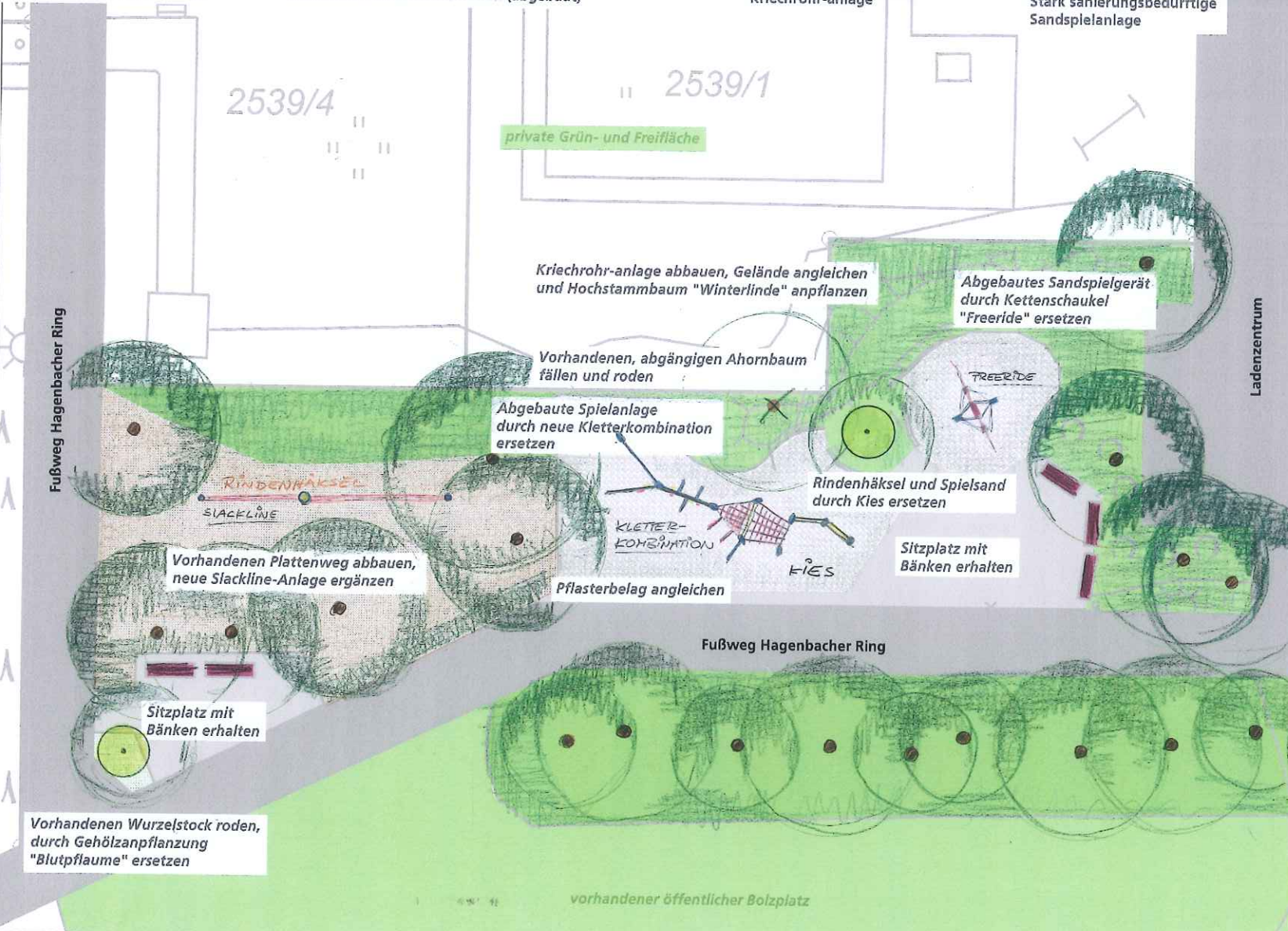
**Neue Kletterkombination** aus Edelstahl mit horizontalen Kletternetzen, Freeclimbingwänden und Sprossenkletterwand, Kletterseilen, Rutschstangen und Kletterbögen



**Neue Slacklineanlage** mit Herkulestauwerk und Zwischenpodest



**Kettenschaukel "Freeride"**



## Spielplatz Ladenzentrum Hagenbach Sanierungsentwurf

Maßstab 1:100  
Bearbeitet von: Herr: Eibl/3er

Stand: 01.02.2016  
Del. Lutz: Amdruck: 01.02.2016

Abteilung Stadtplanung  
Gymnasiumstraße 4  
74223 Schwäbisch Hall  
stadtplanung@schwaebischhall.de

Frau Kapinsky

FACHBEREICH PLANEN UND BAUEN  
Gymnasiumstraße 4  
74223 Schwäbisch Hall  
planen\_und\_bauen@schwaebischhall.de

Herr Klink

SchwäbischHall

ANLAGE 2

G:\\_L\ANL 2 - Gesamtentwurf 2016\Bilder\planen\_und\_bauen.jpg