

Flächen / Längen

- Gesamtfläche umzäunt - 8,56 ha
- innerhalb der Baugrenze - 7,94 ha
- Zaunlänge - 1.587 m
- Anzahl Tore - 1 Stk.

Feld Ost

- Modultyp - voraussichtlich Canadian Solar 410 Wp
- Anzahl Module - ca. 2.988 Stk.
- Feldleistung - ca. 1.225,08 kWp
- Anzahl/Typ Wechselrichter - 4x Huawei 330 KTL
- Anzahl/Typ Trafos - 1600 kVA

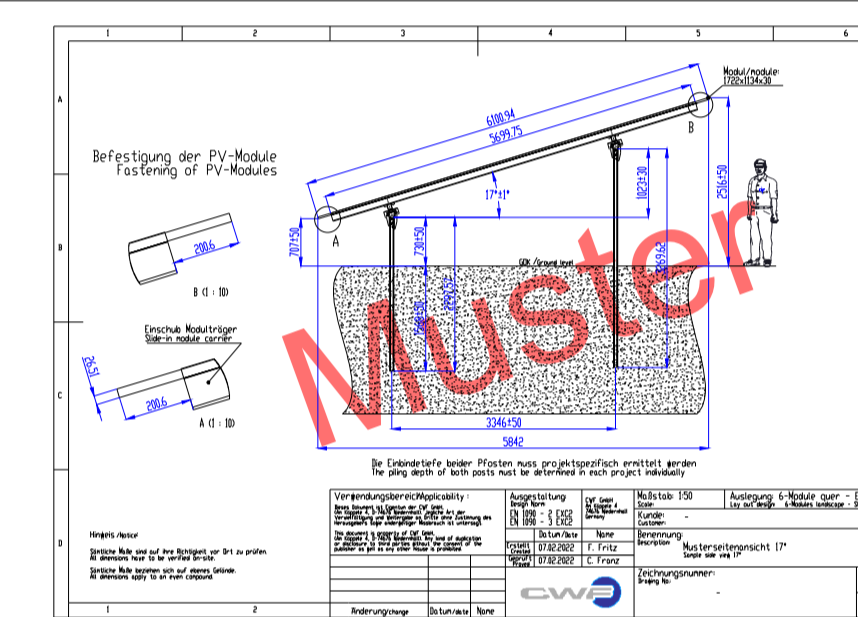
Feld West

- Modultyp - voraussichtlich Canadian Solar 410 Wp
- Anzahl Module - ca. 19.044 Stk.
- Feldleistung - ca. 7.808,04 kWp
- Anzahl/Typ Wechselrichter - 20x Huawei 330 KTL
- Anzahl/Typ Trafos - 2x 3150 kVA

Anlagenleistung - 9.033,12 kWp-DC

Bauweise und Planungsparameter

- Baureihe - 2 Fuß, 6 quer, 17°
- Modulverschaltung - 36 Module / Strang, 25-26 parallel
- Reihenabstand - 4,51 - 6,22 m
- Verschattung - max. 1 m
- Azimut - Süden



Steinäcker

Stadtwerke SHA

Vorhaben- und Erschließungsplan

Koordinaten 49,0946° N 9,8558° O

- Modulanstellwinkel - 17°
- Modulanzahl - 22.032 Stk.
- Leistung - 9.033,12 kWp

Legende

- Modultisch
- Grünfläche
- Flurstücksgrenze
- Flurstücksnummer
- Zaun
- Baugrenze
- Tor/Zufahrt
- Trafo / ÜGS Station

Vorplanung
 Ausführung
 Bestand

Rev	Änderungen an der Zeichnung	Name	Datum	geprüft	Datum
V02	Stationen, neues Modul, Zaunverlauf	DG	22.05.23	CS	22.05.23
V01	Vorplanung	DG	16.09.22	CS	16.09.22

Steinäcker
A1

SPM GmbH
 Am Käpple 4
 74676 Niedernhall
 Tel. +49 7940 93116 50

Diese Zeichnung und sämtliche Beilagen sind dem Empfänger nur zum vorgesehenen Zweck anvertraut. Gemäß DIN ISO 16016 werden der SPM GmbH alle Rechte vorbehalten, einschließlich des Eigentums an diesen Unterlagen.