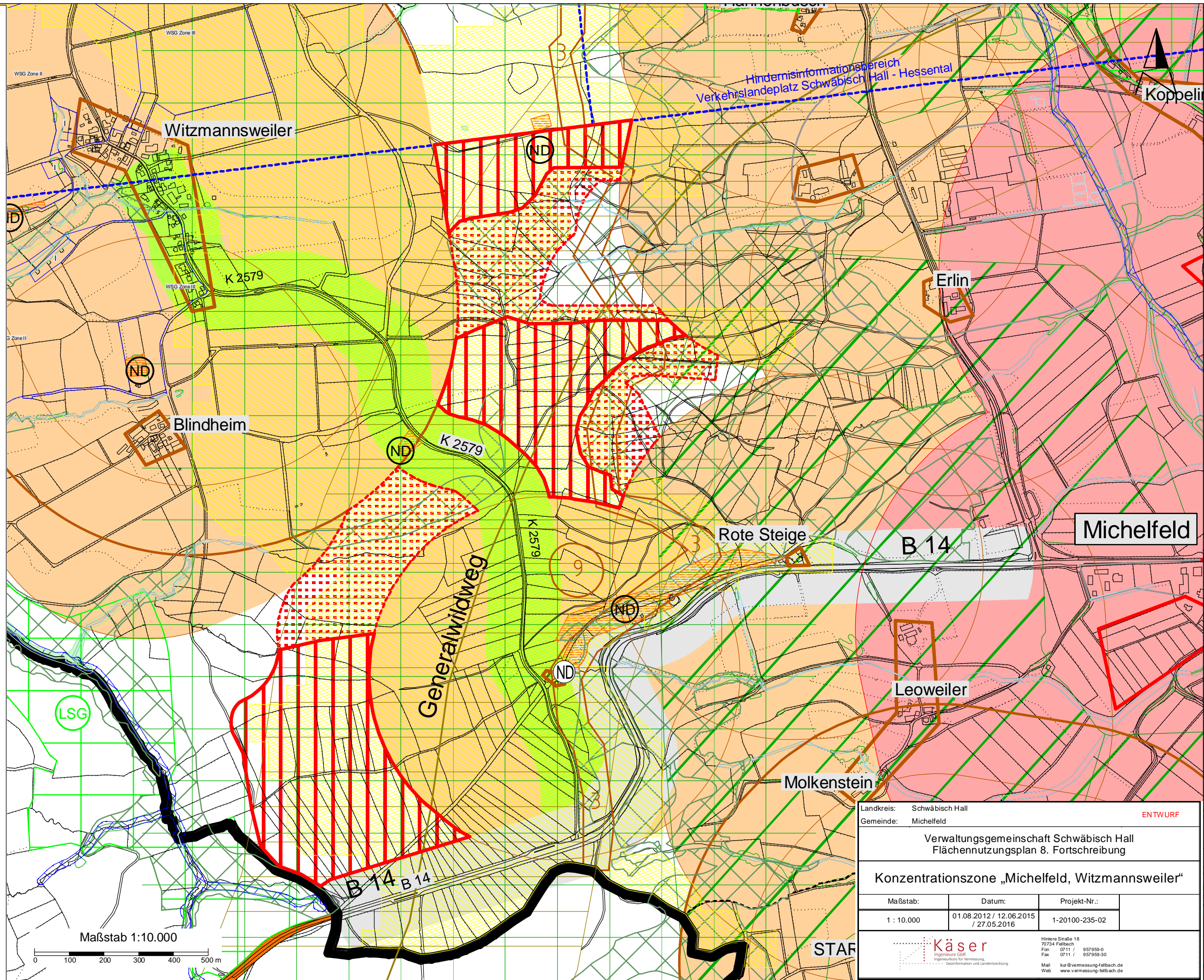


Zeichenerklärung

- Grenze der VVG Schwäbisch Hall
- Gemeindegrenzen
- Konzentrationszone lt. Beschluss Gemeinsamer Ausschuss 11.06.2015
- Konzentrationszone zweite erneute Auslegung
- Windgeschwindigkeit in 100m über Grund höher 5,25 m/s
- Mindestabstände zu bebauten Gebieten:**
- Wohnbauflächen (700m)
- Gemischte Bauflächen mit geringem Wohnanteil + Einzelhäuser und Splittersiedlungen (500m)
- Gemischte Bauflächen mit hohem Wohnanteil und städtebaulichem Gewicht (700m)
- Gewerbliche Bauflächen (300m)
- Mindestabstände zu Infrastrukturanlagen:**
- Bundesstraßen (100m)
- Landesstraßen (100m)
- Kreisstraßen (100m)
- Schienenstrecken (50m)
- Freileitungen (105m)
- Hindernisbegrenzungsflächen und beschränkter Bauschutzbereich
- Hindernisinformatiionsbereich
- Schutzgebiete:**
- Naturschutzgebiet (Abstand: 200m)
- Wald- und Schonwald (Abstand: 200m)
- Vogelschutzgebiet VSG (mit Vorkommen windenergieempfindlichen Arten: 700m-Puffer)
- Fauna Flora Habitat-Gebiet
- Regionaler Grünzug
- Landschaftsschutzgebiet
- flächenhaftes Naturdenkmal
- Naturdenkmal, Einzelgebilde
- oberirdisches Gewässer
- Wasserschutzgebiet Zonen I, II, III
- Besonders geschützte Biotope
- Waldbiotope
- Bodenschutzwald
- Wasserschutzwald, sonstige
- Verbundachse des Generalwidwegeplanes inkl. Puffer 500m beidseitig
- Immissionsschutzwald
- Erholungswald
- Sichtschutzwald
- Archäologisches Kulturdenkmal mit Listennummer -digitalisiert-
- Nachrichtliche Darstellung:**
- Windkraft-Standorte Stadtwerke SHA



Landkreis: Schwäbisch Hall		ENTWURF
Gemeinde: Michelfeld		
Verwaltungsgemeinschaft Schwäbisch Hall Flächennutzungsplan 8. Fortschreibung		
Konzentrationszone „Michelfeld, Witzmannsweiler“		
Maßstab:	Datum:	Projekt-Nr.:
1 : 10.000	01.08.2012 / 12.06.2015 / 27.05.2016	1-20100-235-02
		Hinterre Straße 18 70734 Fellbach Fon 0714 / 957959-0 Fax 0714 / 957959-30 Mail kur@vermessung-fellbach.de Web www.vermessung-fellbach.de