

LED-Beleuchtung
Mast- und Wandleuchten
Fiaccola Lector



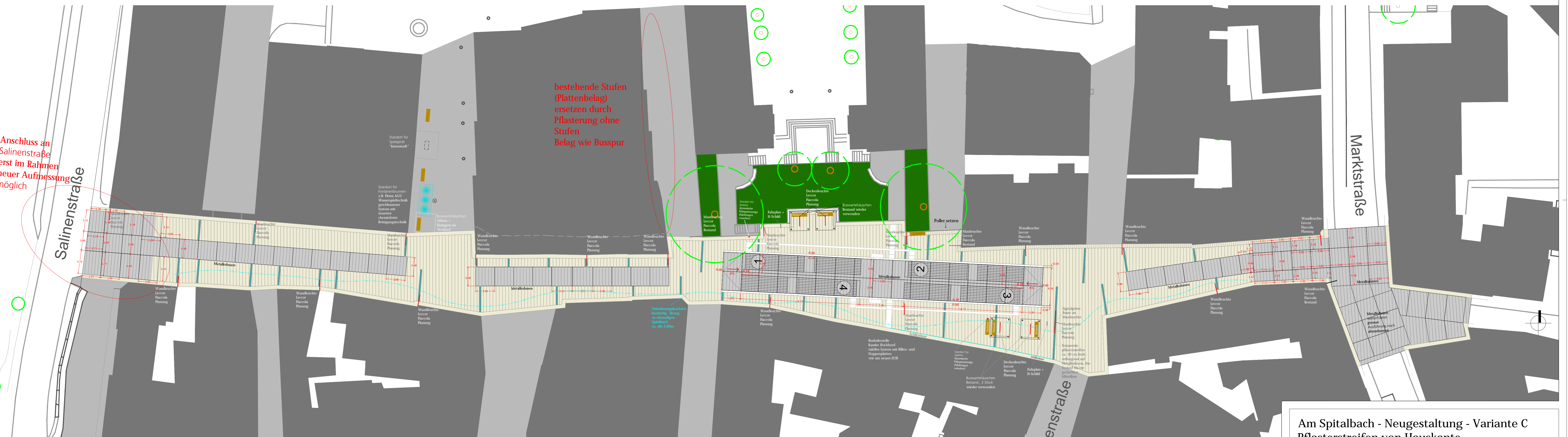
Pflasterstreifen orthogonal
Ausrichtung auf Metallrahmen

Bushaltstellen
Buswartehäuschen
Bestand verwenden
mit LED-Leuchten
ergänzen



bestehende Stufen
(Plattenbelag)
ersetzen durch
Pflasterung ohne
Stufen
Belag wie Busspur

Anschluss an
Salinenstraße
erst im Rahmen
neuer Aufmessung
möglich



dauerhaft tragfähiges Betonpflaster für Busse
durch Metallrahmen stabilisiert
Pflasterfarbe abweichend

Pflasterbelag
fußläufige Übergänge durchgehend
gepflastert - optische Aufwertung und
Führung



taktiler System für Barrierefreiheit



Am Spitalbach - Neugestaltung - Variante C Pflasterstreifen von Hauskante

Maßstab 1:250
Bearbeiter/in: Herr Thamm
Zeichner/in:

Stand: 20.01.2012

Abteilung Stadtplanung
Gymnasiumstraße 4 Tel. 0791/751 435
74523 Schwäbisch Hall Fax. 0791/751 277
stadtplanung@schwaebischhall.de

Frau Kapinsky

FACHBEREICH PLANEN UND BAUEN
Gymnasiumstraße 4 Tel. 0791/751 388
74523 Schwäbisch Hall Fax. 0791/751 277
planenundbauen@schwaebischhall.de

Herr Neumann