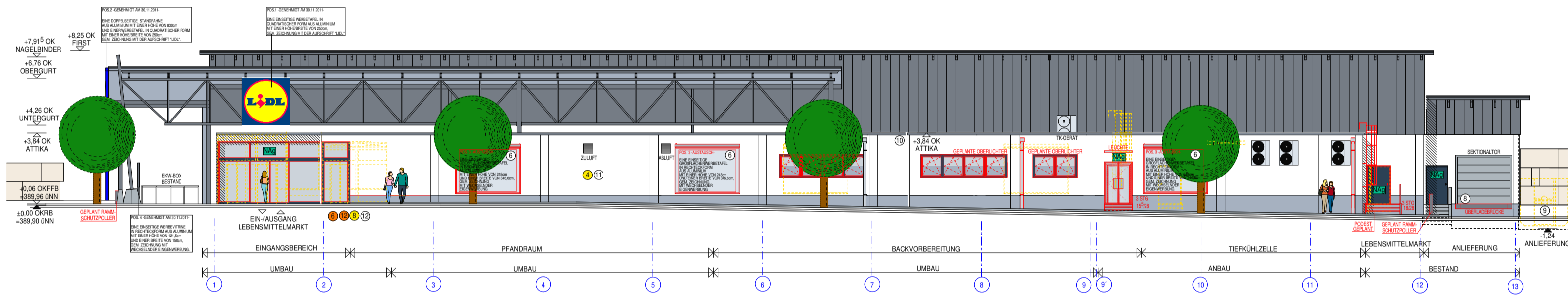


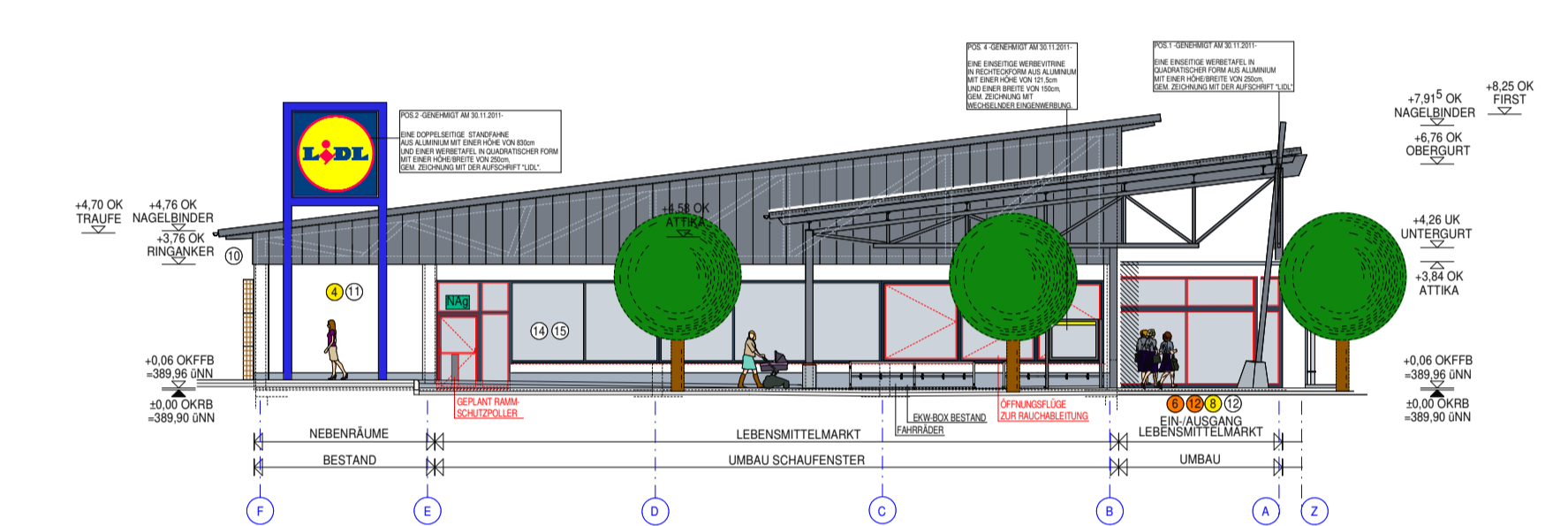
ANSICHT NORD MASSSTAB 1:200



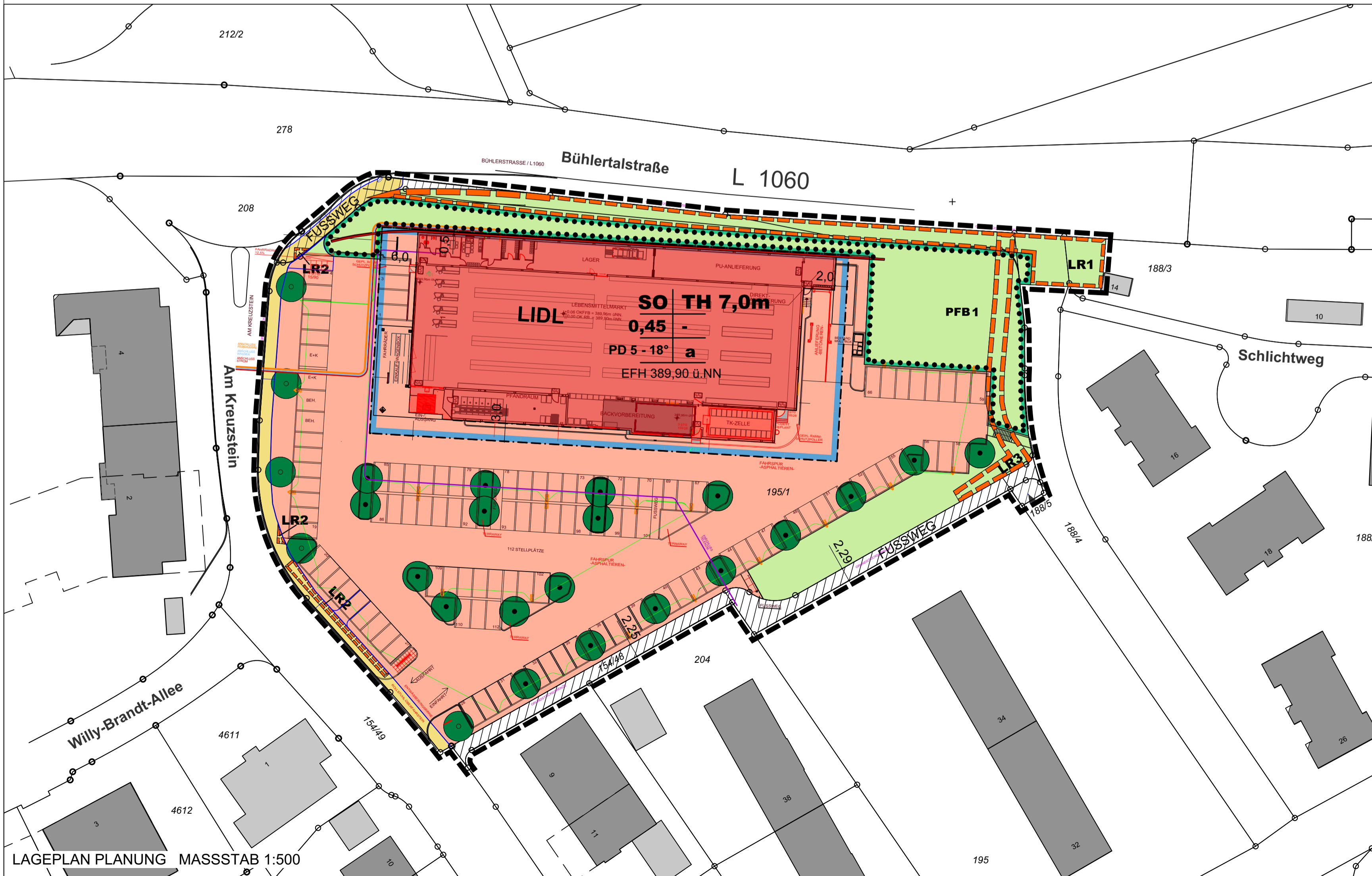
ANSICHT OST MASSSTAB 1:200



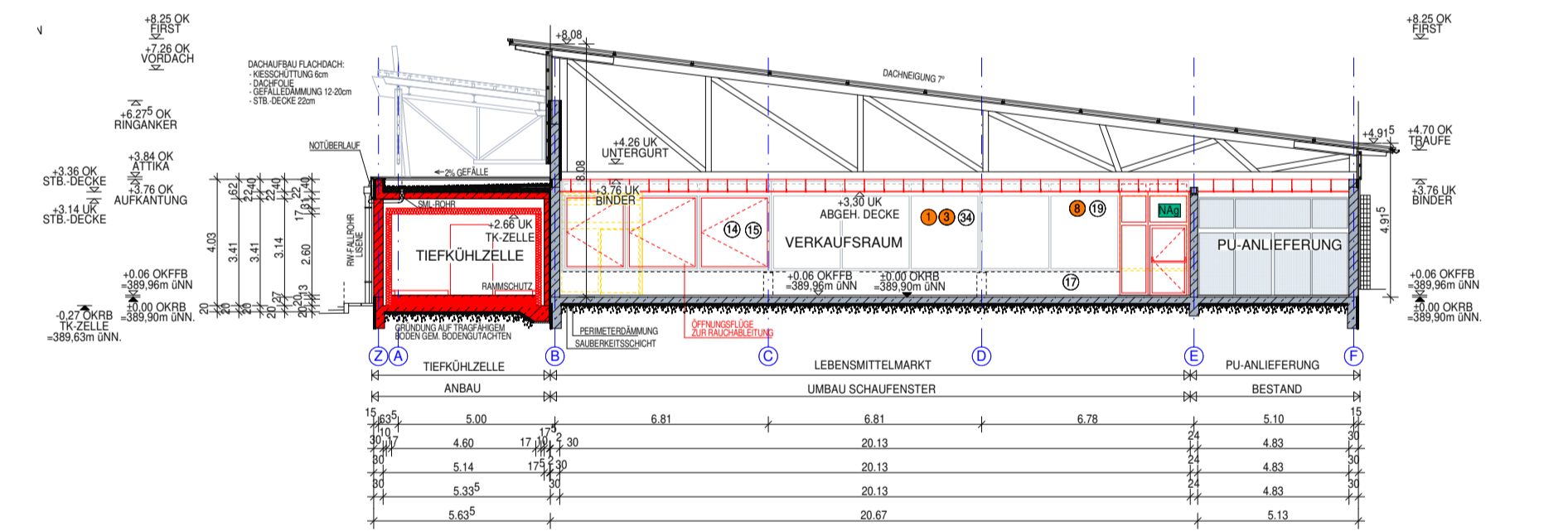
ANSICHT SÜD MASSSTAB 1:200



ANSICHT WEST MASSSTAB 1:200



LAGEPLAN PLANUNG MASSSTAB 1:500



SCHNITT A-A MASSSTAB 1:200

VORHABENSTRÄGER



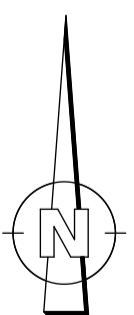
LIDL DIENSTLEISTUNG GMBH & CO. KG,
RÖTELSTRASSE 30,
74172 NECKARSULM

ANLAGE 2

PLANUNG



LOUIS-SCHMETZER STRASSE 8
91522 ANSBACH



STADT SCHWÄBISCH HALL -
STADTTEIL HESSENTAL

VORHABEN- UND
ERSCHLIESSUNGSPLAN
ZUM VORHABENBEZOGENEN BPL
"MITTELHÖHE III, 2. ÄNDERUNG -
SONDERGEBIET LIDL"
M 1 : 500 / M 1:200

gez. 17.02.2020 - Mm / Vo



LEISTUNGSKOMPETENZ
PROJEKTLEISTUNG
GESCHÄFTSPARTNER
FRANK BEKERT
ANDREAS GRUBBS
STEFAN KALMUS
Proj.Nr.: 19L068
Kernang: 2030