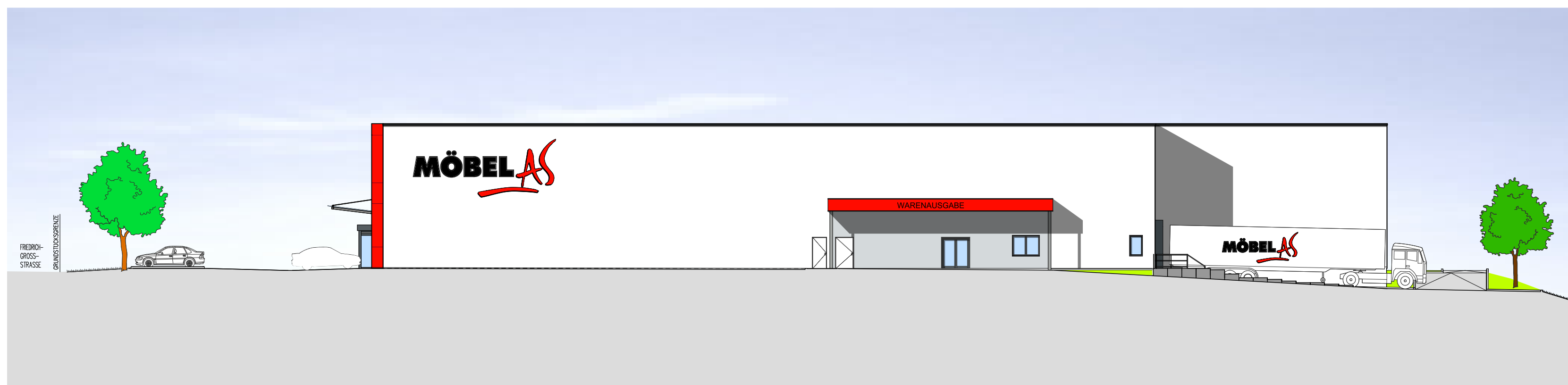


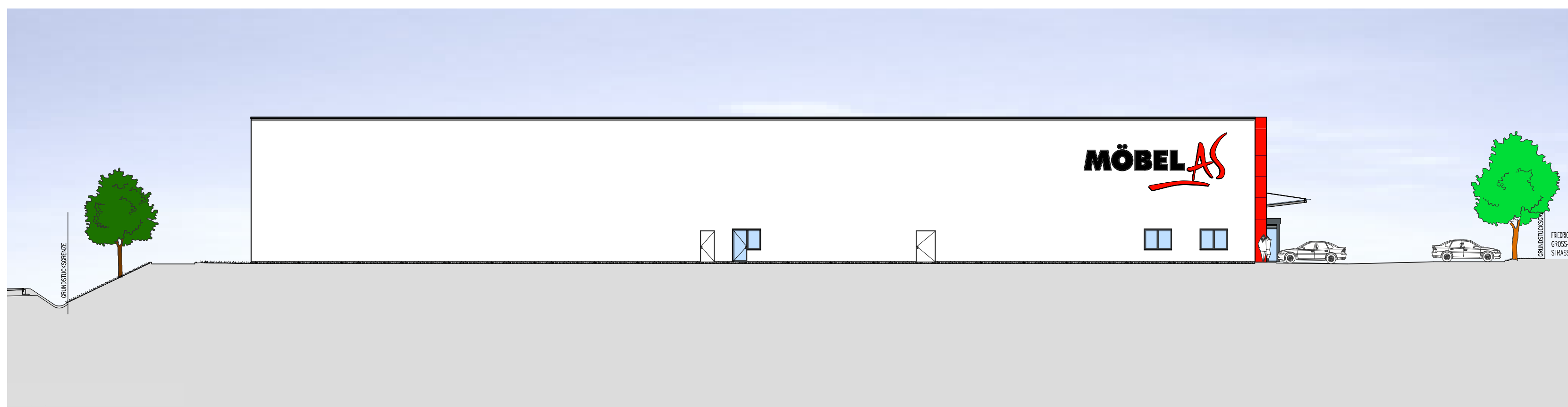
ANSICHT SÜD MASSSTAB 1:250



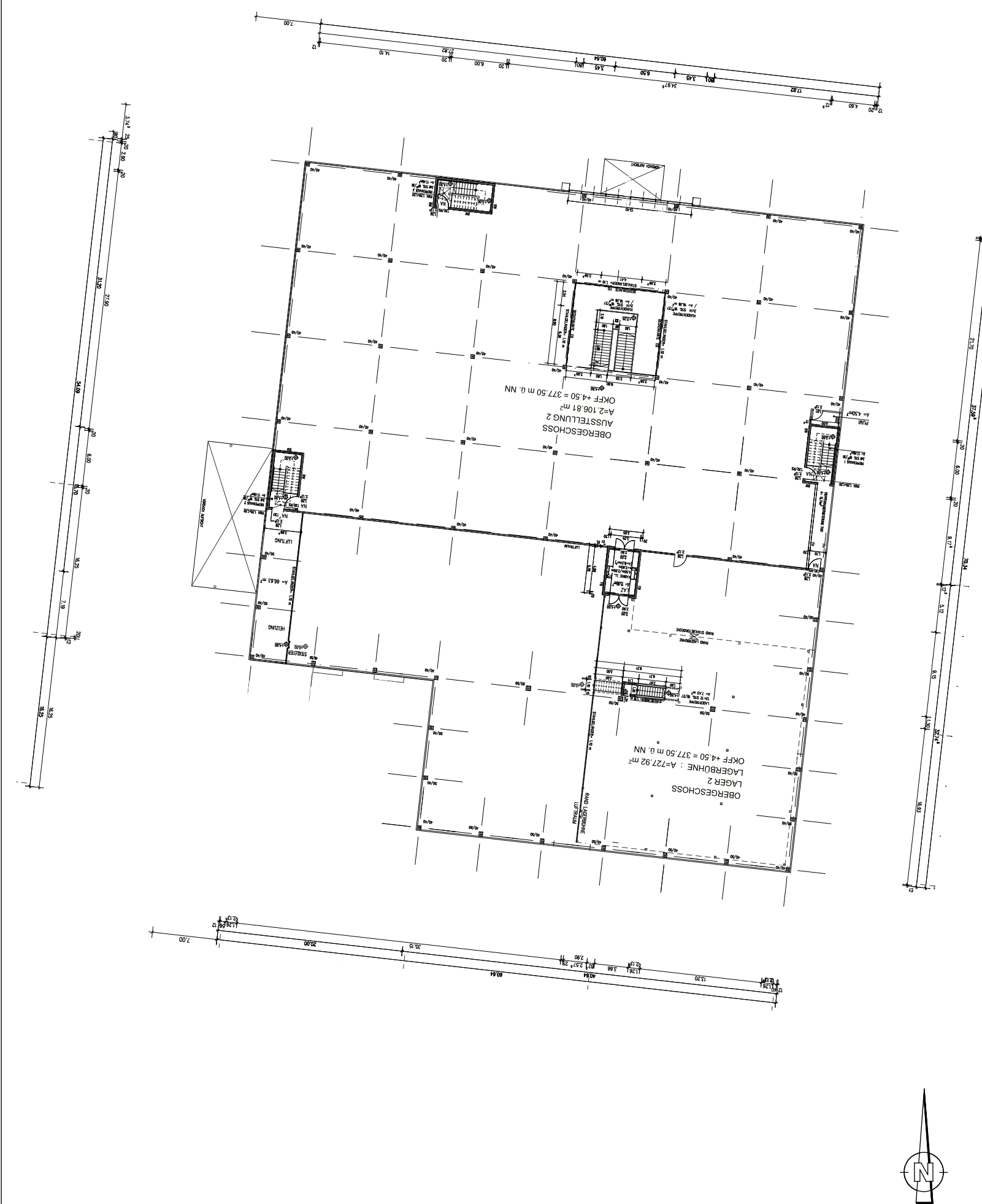
ANSICHT NORD MASSSTAB 1:250



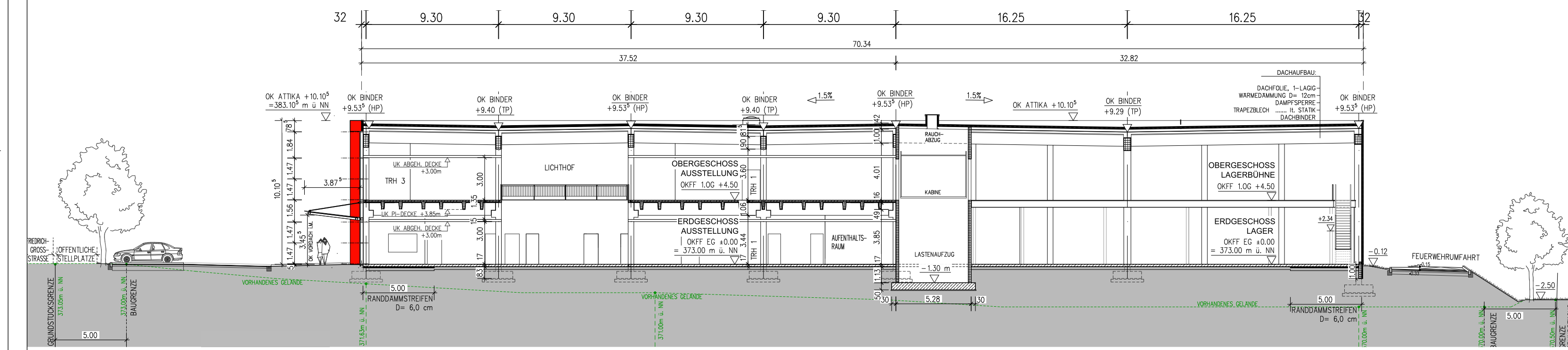
ANSICHT WEST MASSSTAB 1:250



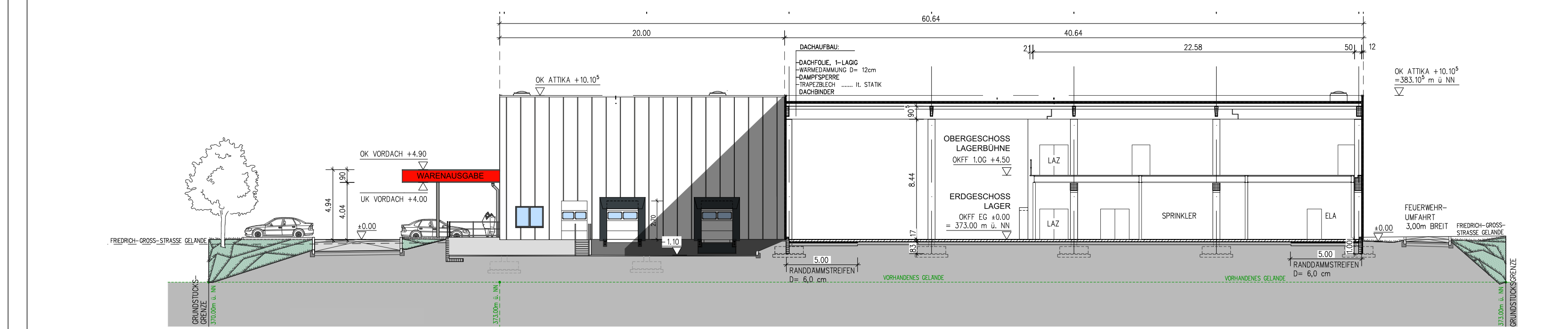
ANSICHT OST MASSSTAB 1:250



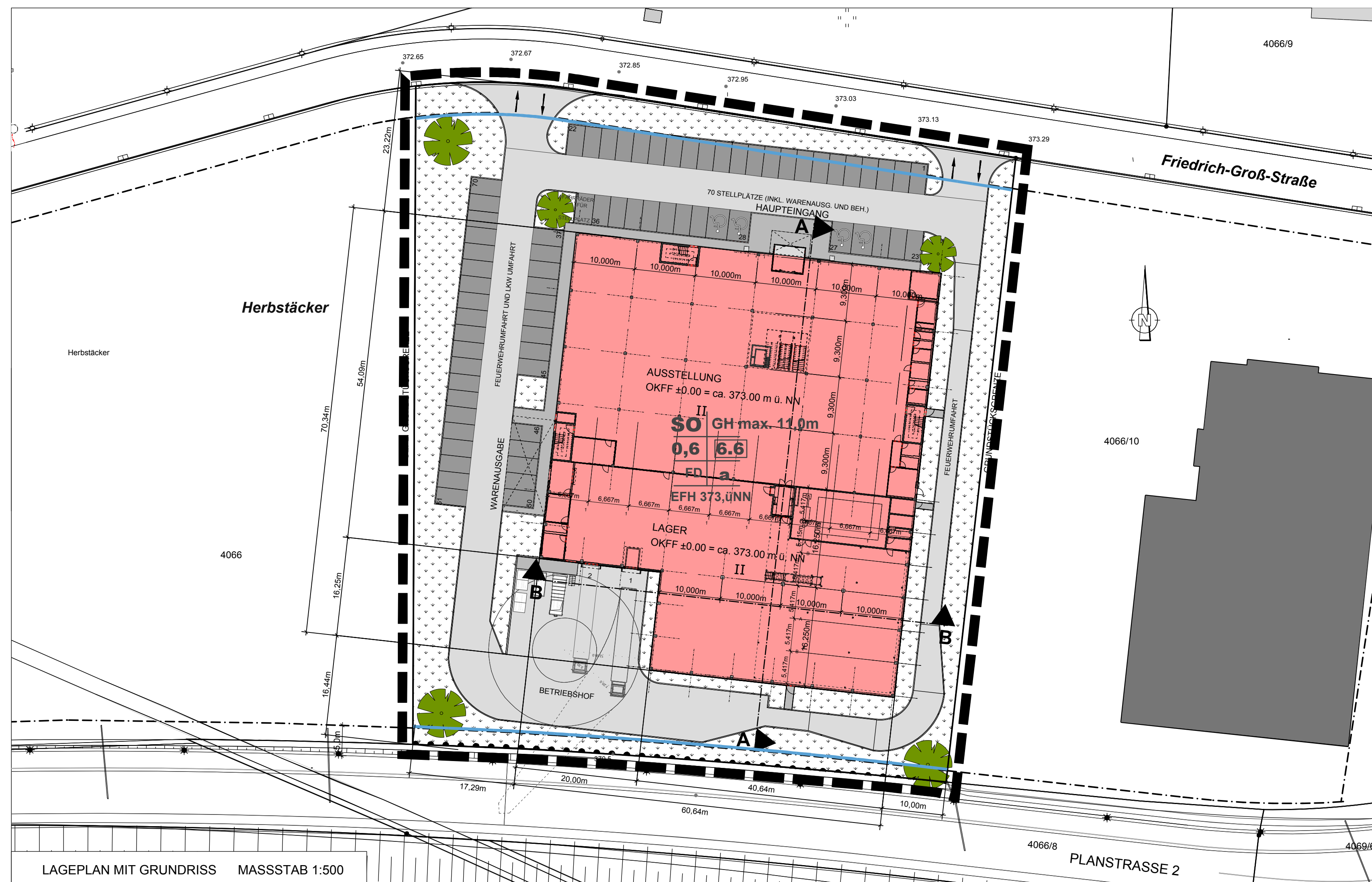
GRUNDRISS OG MASSSTAB 1:500



SCHNITT A - A MASSSTAB 1:250



SCHNITT B - B MASSSTAB 1:250



LAGEPLAN MIT GRUNDRISS MASSSTAB 1:500



ANLAGE 2

STADT SCHWÄBISCH HALL

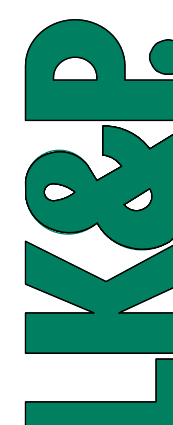
**VORHABEN- UND ERSCHLIEßUNGSPLAN
ZUM VORHABENBEZOGENEN
BEBAUUNGSPLAN NR. 0183-01/03
"GEWERBEPARK
SCHWÄBISCH HALL-WEST, 3. ÄNDERUNG"**

VORHABENSTRÄGER
MÖBEL AS HANDELS GMBH
GEWERBESTRASSE 3
74834 ELTZAL

PLANUNG
TUTE-BAU GMBH & CO.KG
BARNESTRASSE 6
31515 WUNSTORF

M 1:500 / M 1:250

gez. 11.10.2018 - Vo



LEISTUNG
KOOPERATION
PARTNERSCHAFT
FRANK BECKER
DPL-ING (FH)
STEFAN KALMUS
DPL-ING (FH)

Proj.Nr.: 18MR048
Kernung: 263a