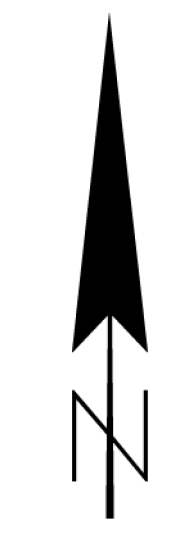
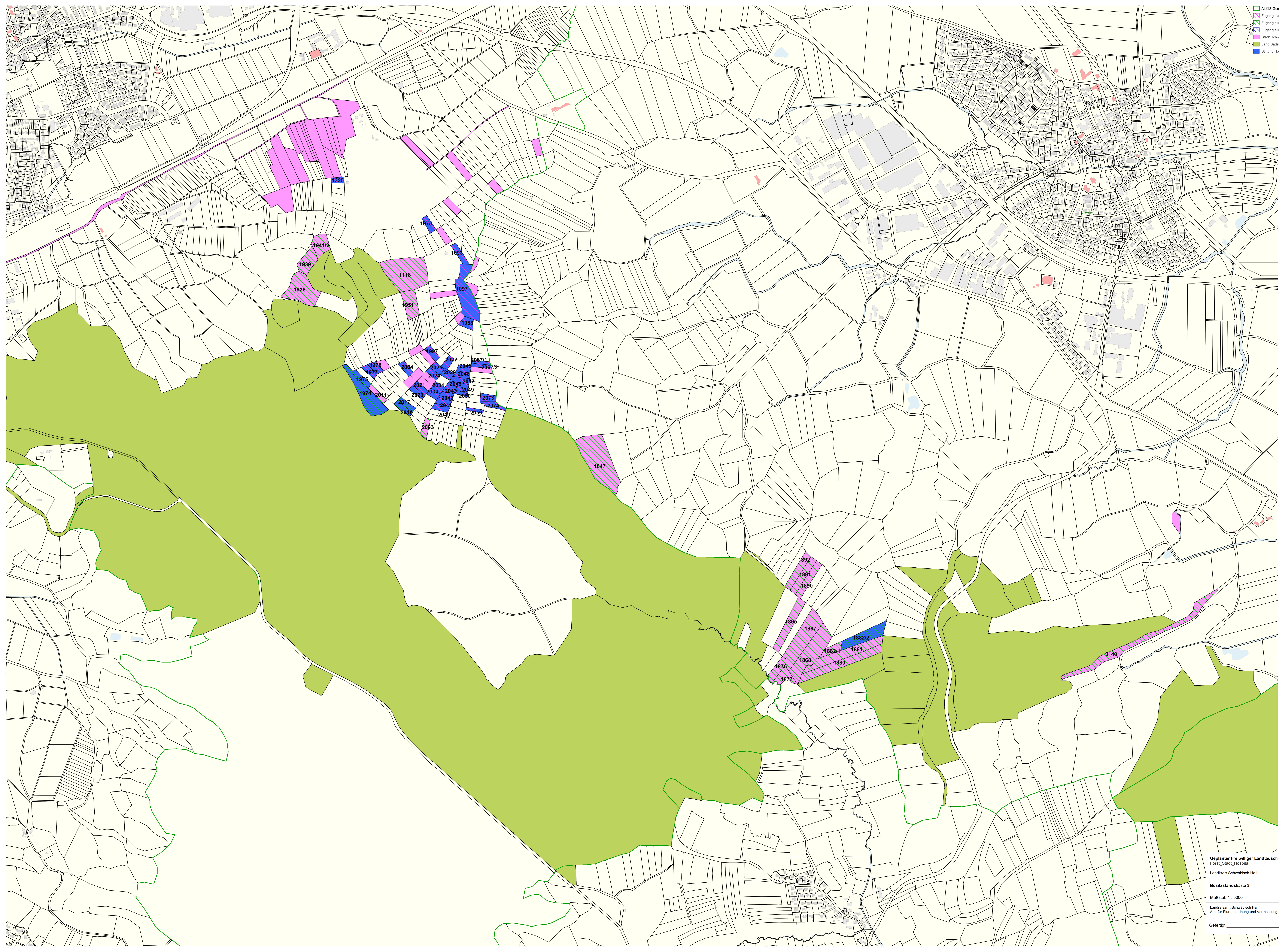


- ALKIS Gemarkungen
- Zugang zur Stadt Schwäbisch Hall
- Zugang zum Land Baden-Württemberg (ForstBW)
- Zugang zur Stiftung Hospital zum Heiligen Geist
- Stadt Schwäbisch Hall
- Land Baden-Württemberg (ForstBW)
- Stiftung Hospital zum Heiligen Geist



Geplanter Freiwilliger Landtausch
 Forst_Stadt_Hospital
 Landkreis Schwäbisch Hall
Besitzstandskarte 3
 Maßstab 1 : 5000
 Landratsamt Schwäbisch Hall
 Amt für Flurordnung und Vermessung
 Gefertigt: _____