





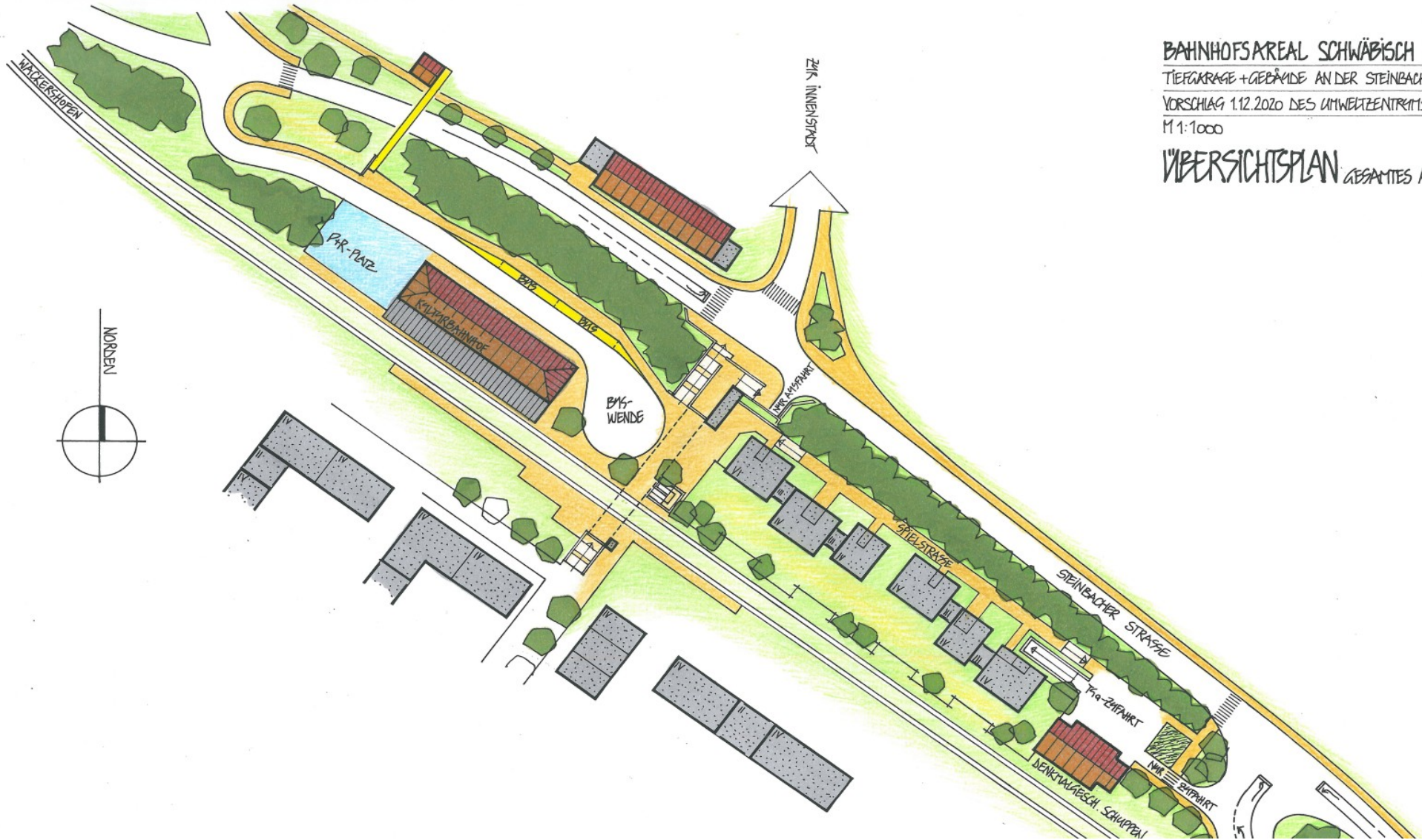
BAHNHOFSAREAL SCHWÄBISCH HALL

TIEFGRABE + GEBÄUDE AN DER STEINBACHER STR.

VORSCHLAG 1.12.2020 DES UMWELTZENTRUMS SHA

M 1:1000

ÜBERSICHTSPLAN GESAMTES AREAL



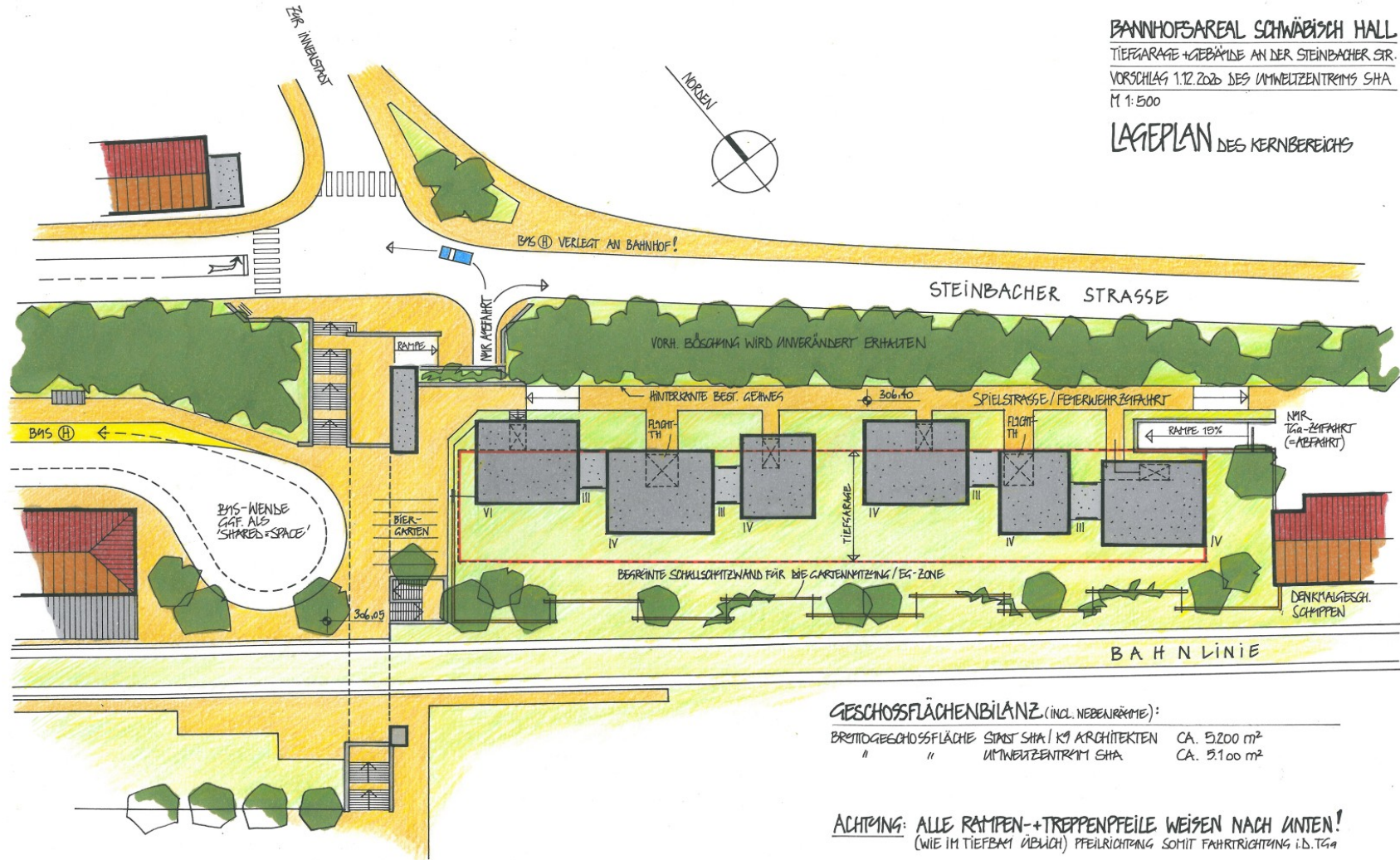
BANNHOFSAREAL SCHWÄBISCH HALL

TIEFGARAGE + GEBÄUDE AN DER STEINBACHER STR.

VORSCHLAG 1.12.2020 DES UMWELTZENTRUMS SHA

M 1:500

LAGEPLAN DES KERNBEREICHS



GESCHOSSFLÄCHENBILANZ (incl. NEBENRÄUME):

BREITGEGESCHOSSFLÄCHE STADT SHA / K9 ARCHITECTEN	CA. 5.200 m ²
" " UMWELTZENTRUM SHA	CA. 5.100 m ²

ACHTUNG: ALLE RAMPEN-+TREPPENPFEILE WEISEN NACH UNTEN!
(WIE IM TIEFBAY ÜBLICH) PFEILRICHTUNG SOMIT FAHRRICHTUNG I.B. TG4



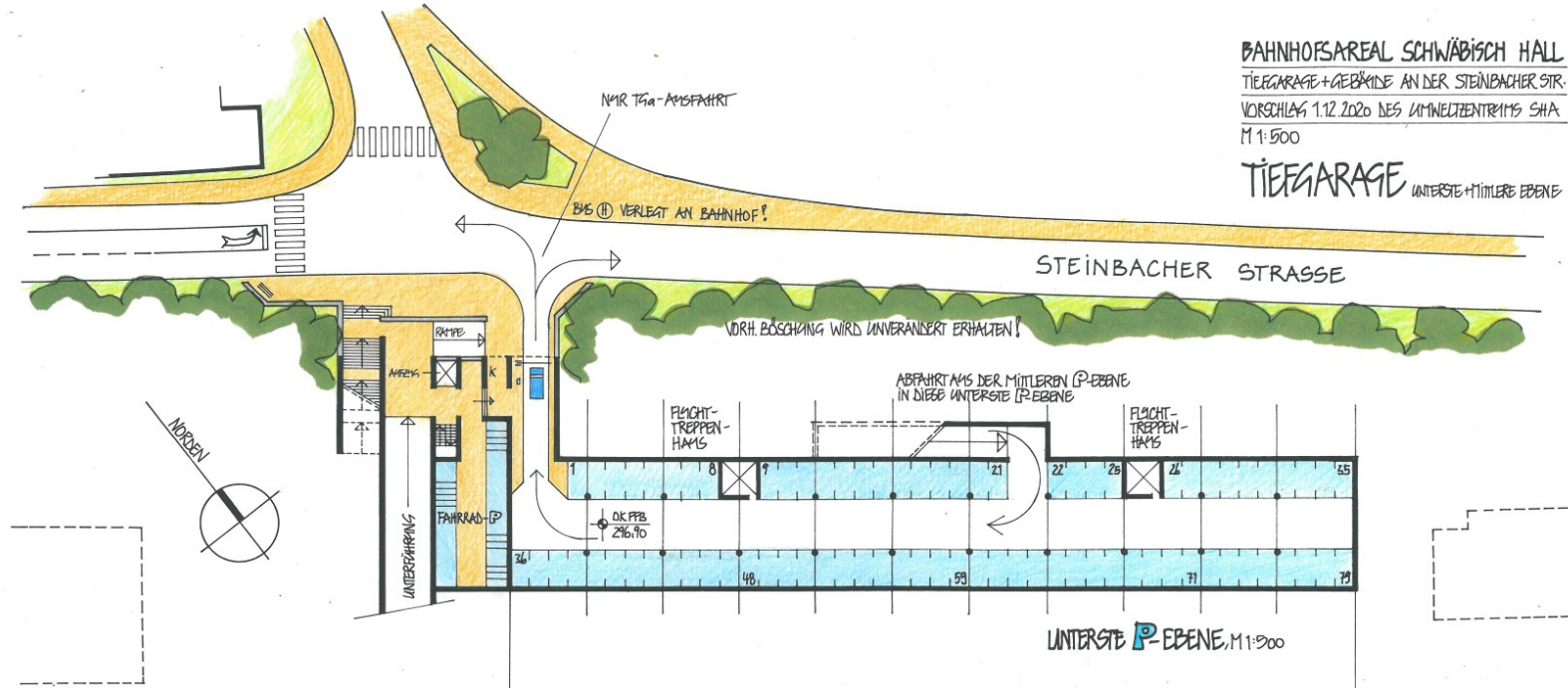






BAHNHOFSAREAL SCHWÄBISCH HALL
 TIEFGARAGE + GEBÄUDE AN DER STEINBACHER STR.
 VORSCHLAG 1.12.2020 DES UMWELTZENTRUMS SHA
 M 1:500

TIEFGARAGE UNTERE + MITTLERE EBENE



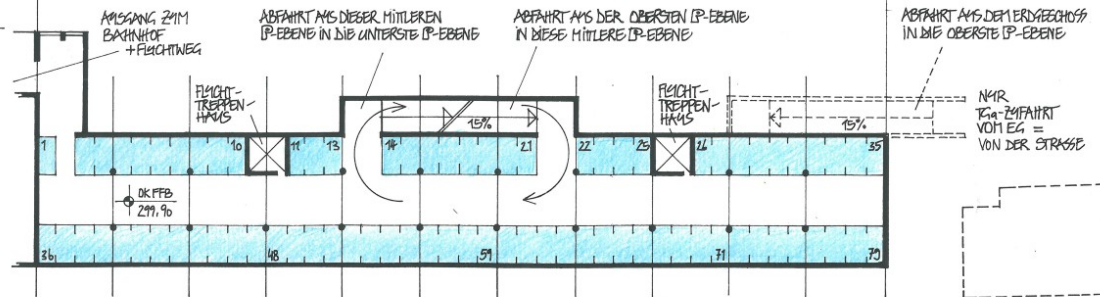
UNTERSTE P-EBENE, M 1:500

PARKPLATZBILANZ

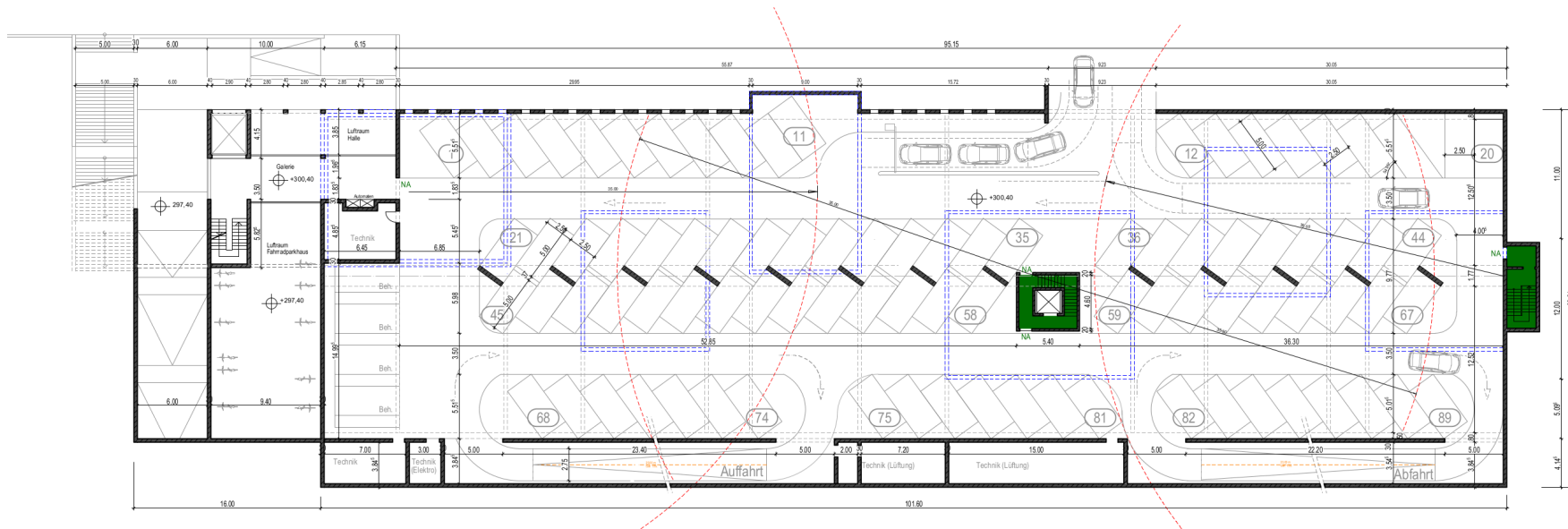
VORSCHLAG K9-ARCHITEKTEN ZUSAMMEN: 254 STP
 (DAVON 10 STP-B)
 VORSCHLAG UMWELTZENTRUM:
 (3 EBENEN à 79 STP) 237 STP

ACHTUNG: ALLE RAMPEN + TREPPENPFEILE
 WEISEN NACH UNTEN!

(WIE IM TIEFBAY ÜBLICH)
 PFEILRICHTUNG SOMIT FAHRRICHTUNG i.S. TGA



MITTLERE P-EBENE, M 1:500



Grundriss TG-1 öffentlich (Zufahrt)
 Einparkwinkel 54°
 gesamt ca. 89 +4 Beh.-Stellplätze