

Verkehrsstation Schwäbisch Hall Wetterschutz Gleis 1

Bau- und Planungsausschuss 06. Mai 2024



Schwäbisch**Hall**



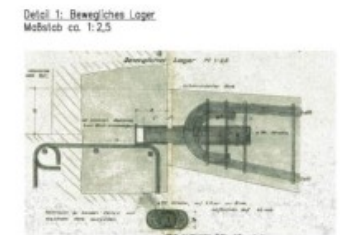
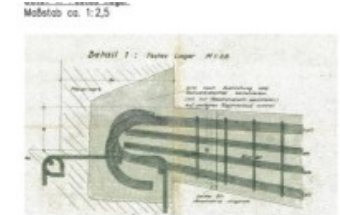
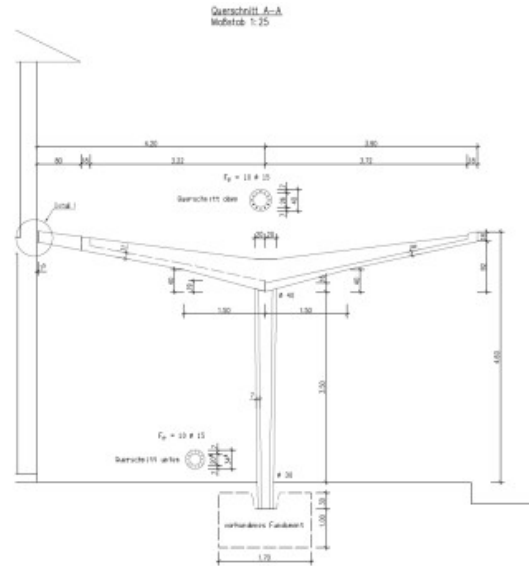


Abbildung 6: Konstruktion Bahnsteigdach inkl. Festpunkte im Empfangsgebäude



Abbildung 8: Ansicht Dachuntersicht mit Entwässerungsleitung



Abbildung 7: Ansicht Dachhaut

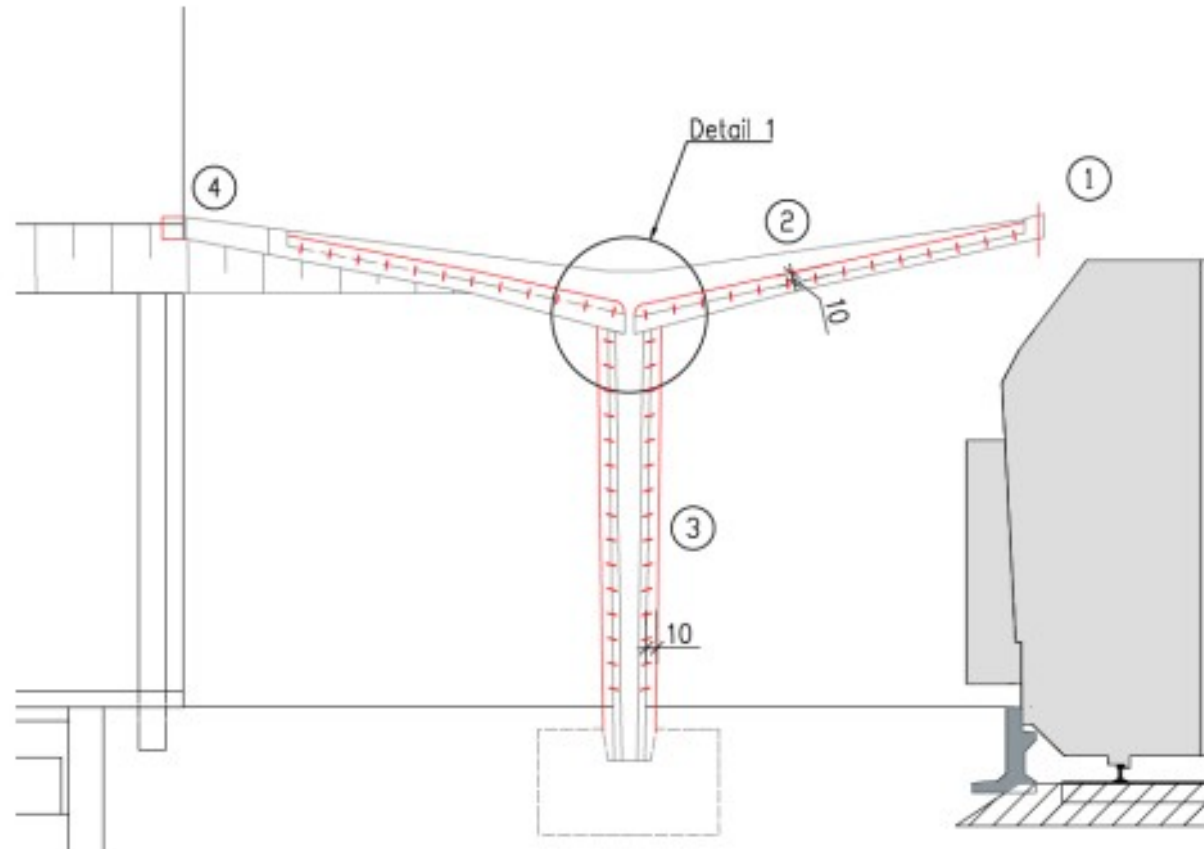


Abbildung 3: Querschnitt Variante 2, Sanierung Bestand

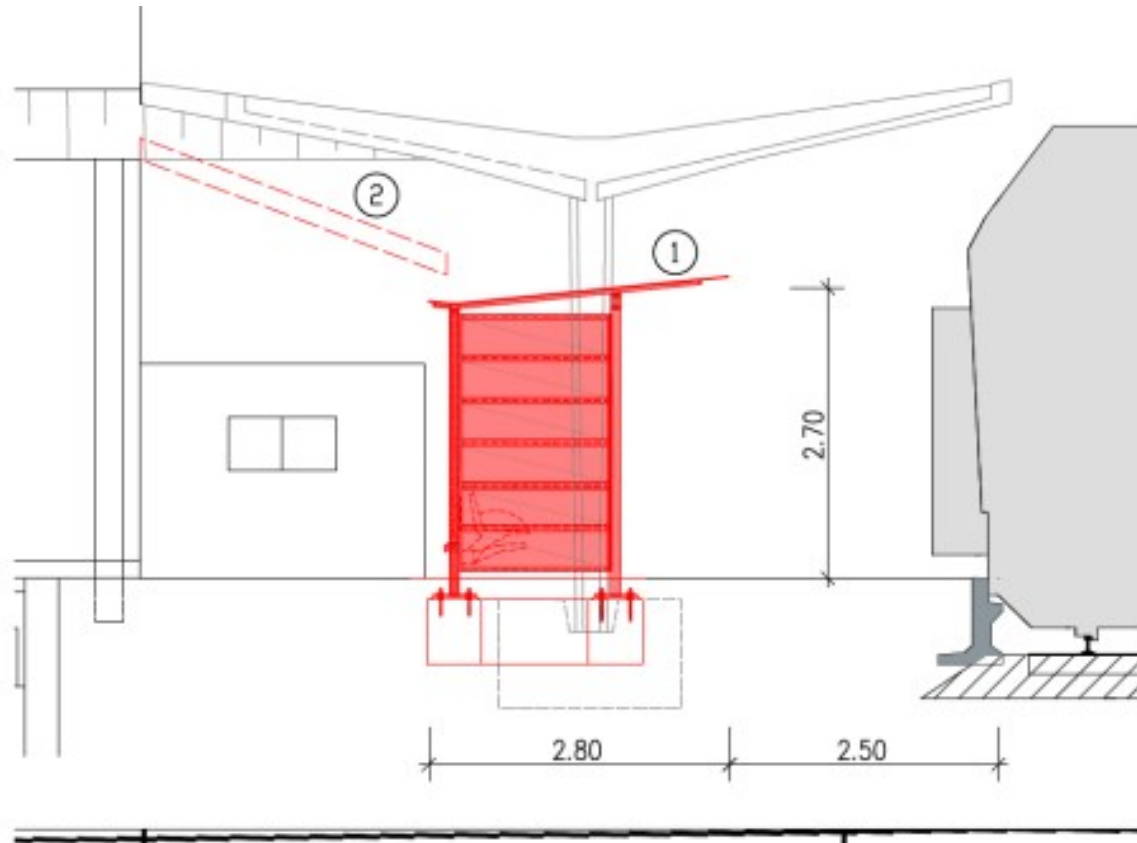


Abbildung 4: Querschnitt Variante 3, neue WSH

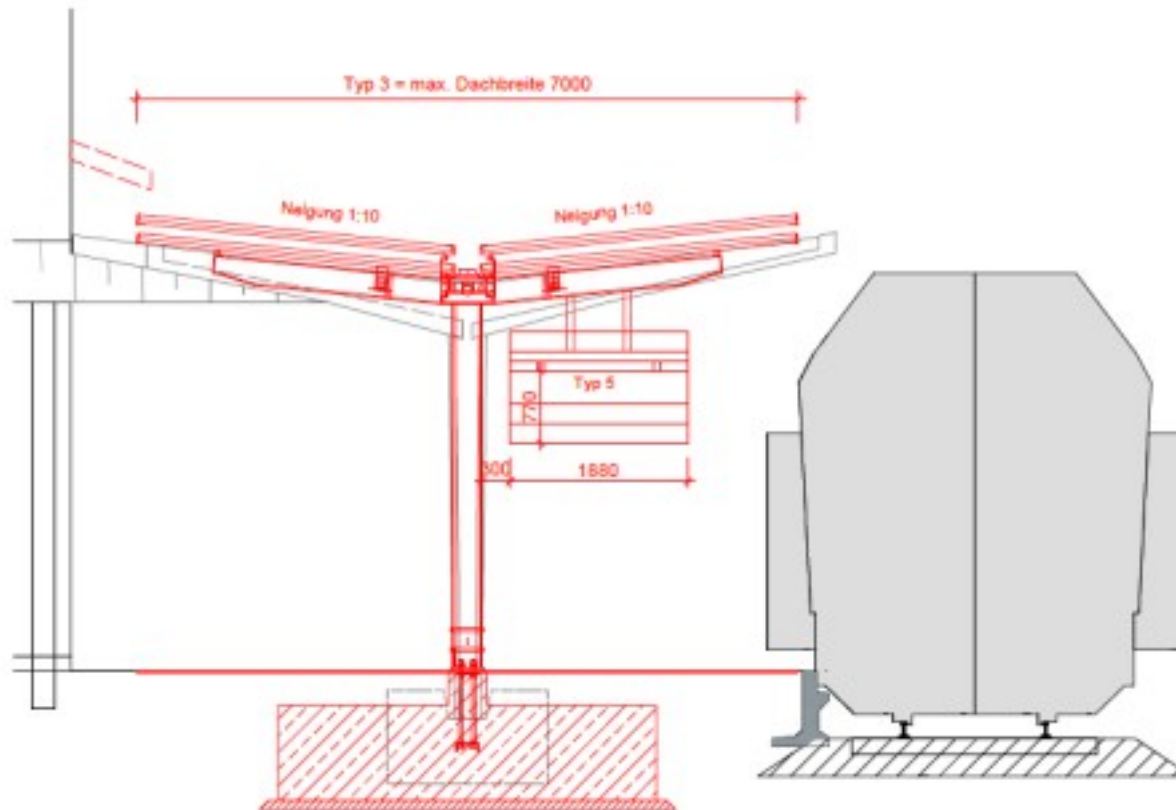


Abbildung 2: Querschnitt Variante 1, Dachneubau – Evolution 2020, Typ 3 (Bodenheim)

