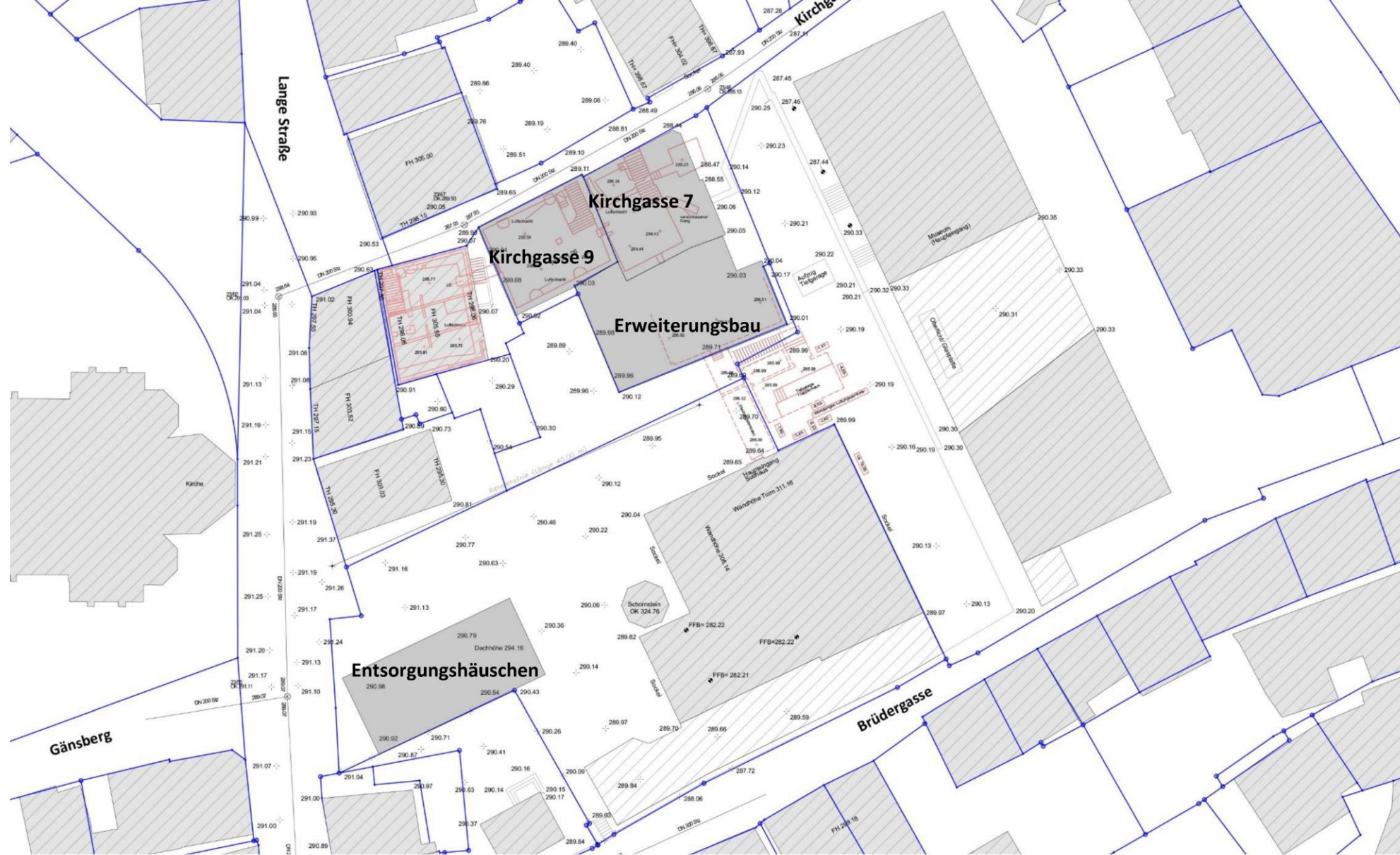


KUNSTHALLE **WÜRTH** SCHWÄBISCH HALL

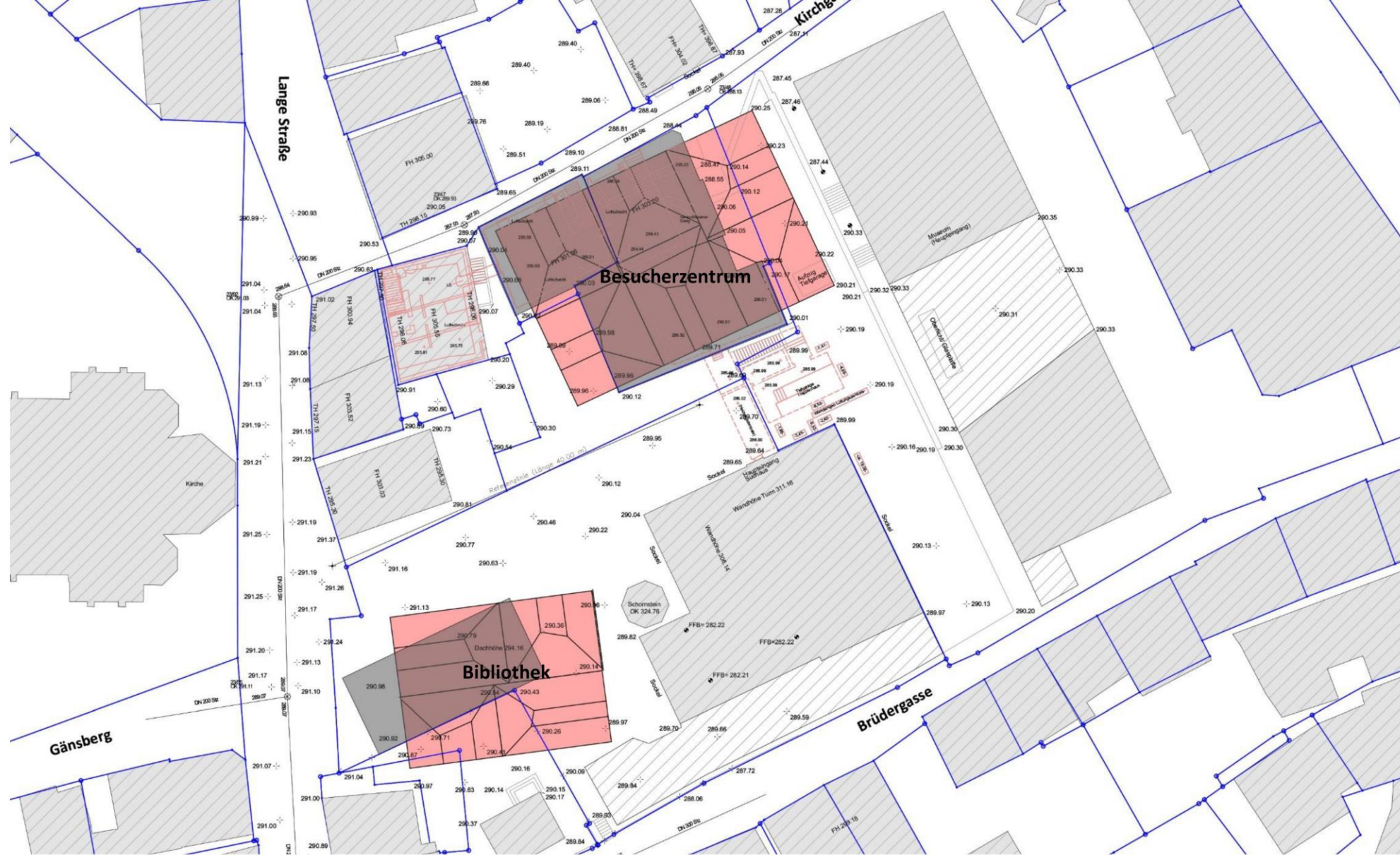
Erweiterung Kunsthalle Würth

# Untersuchung zum Denkmalschutz Kirchgasse 7

21.05.2019



Lageplan  
Bestand



**Lageplan**  
**Überlagerung Bestand – geplante Neubauten**

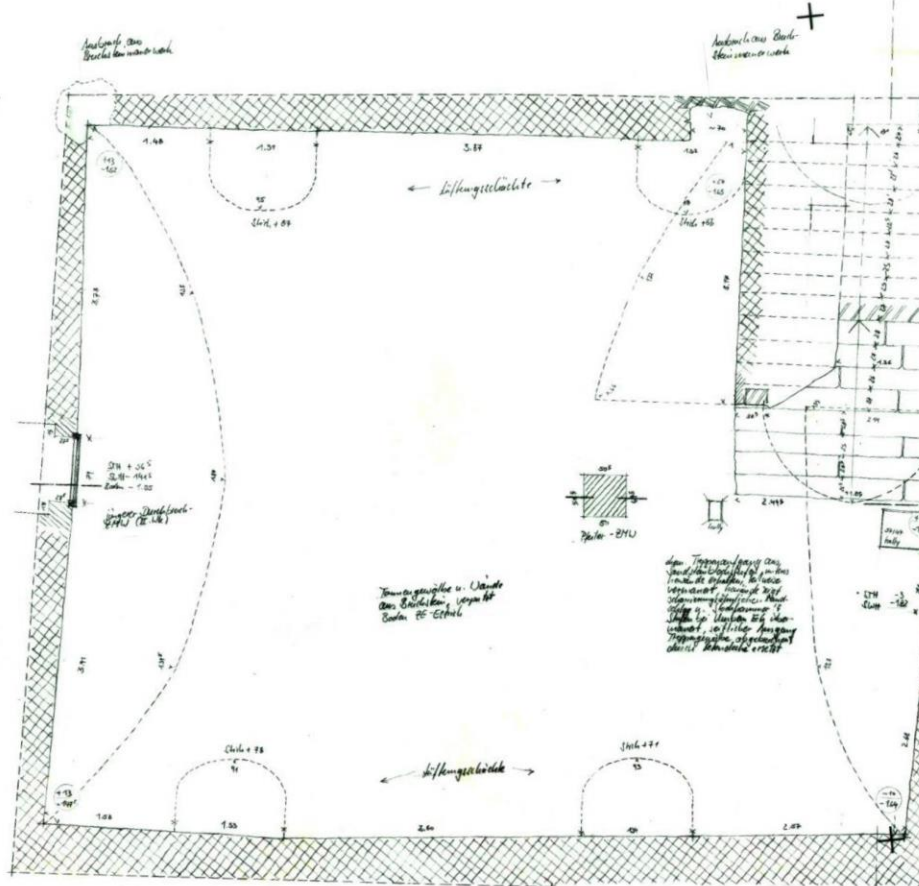


**Kirchgasse 7**



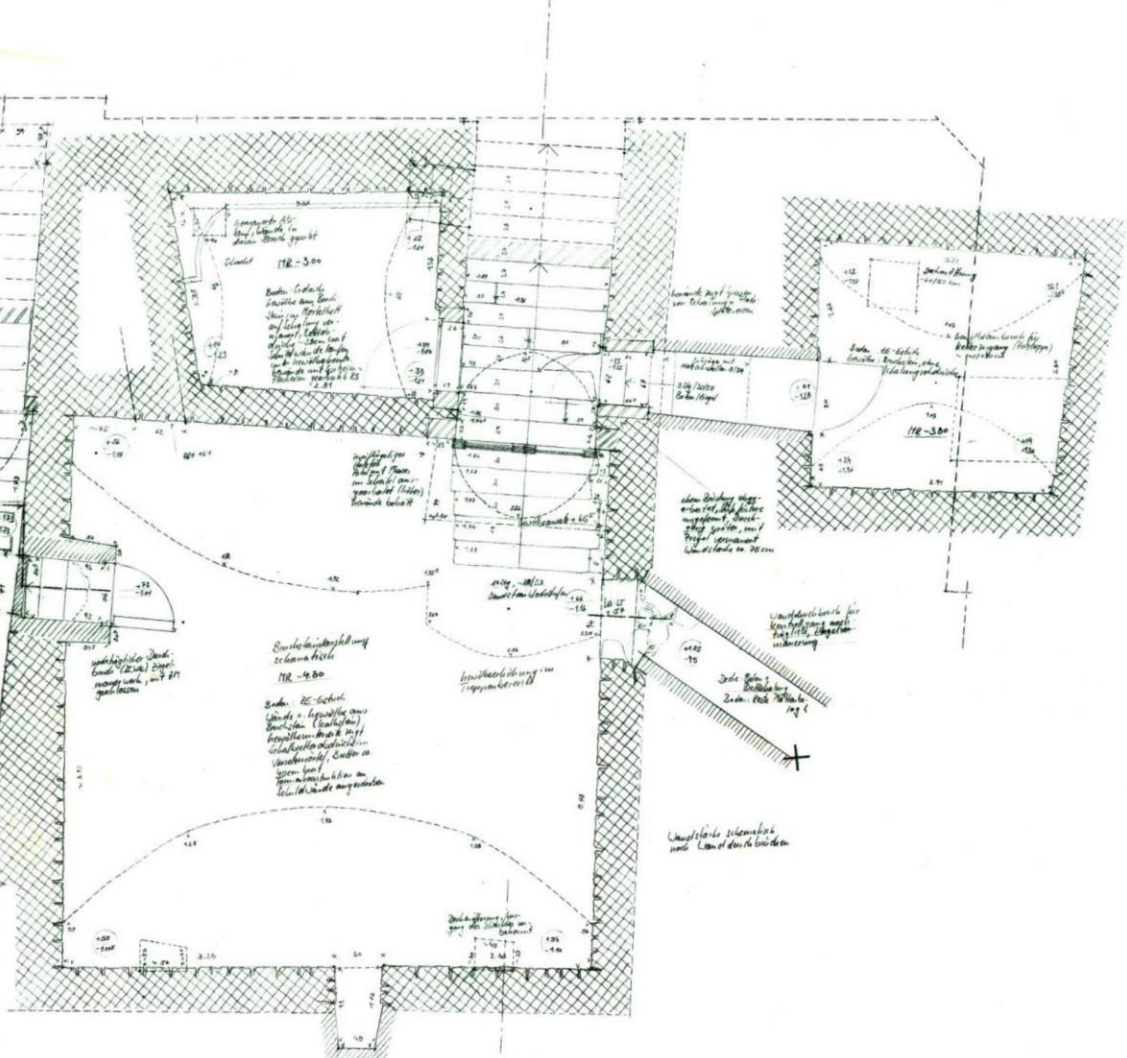
**Kirchgasse 9**





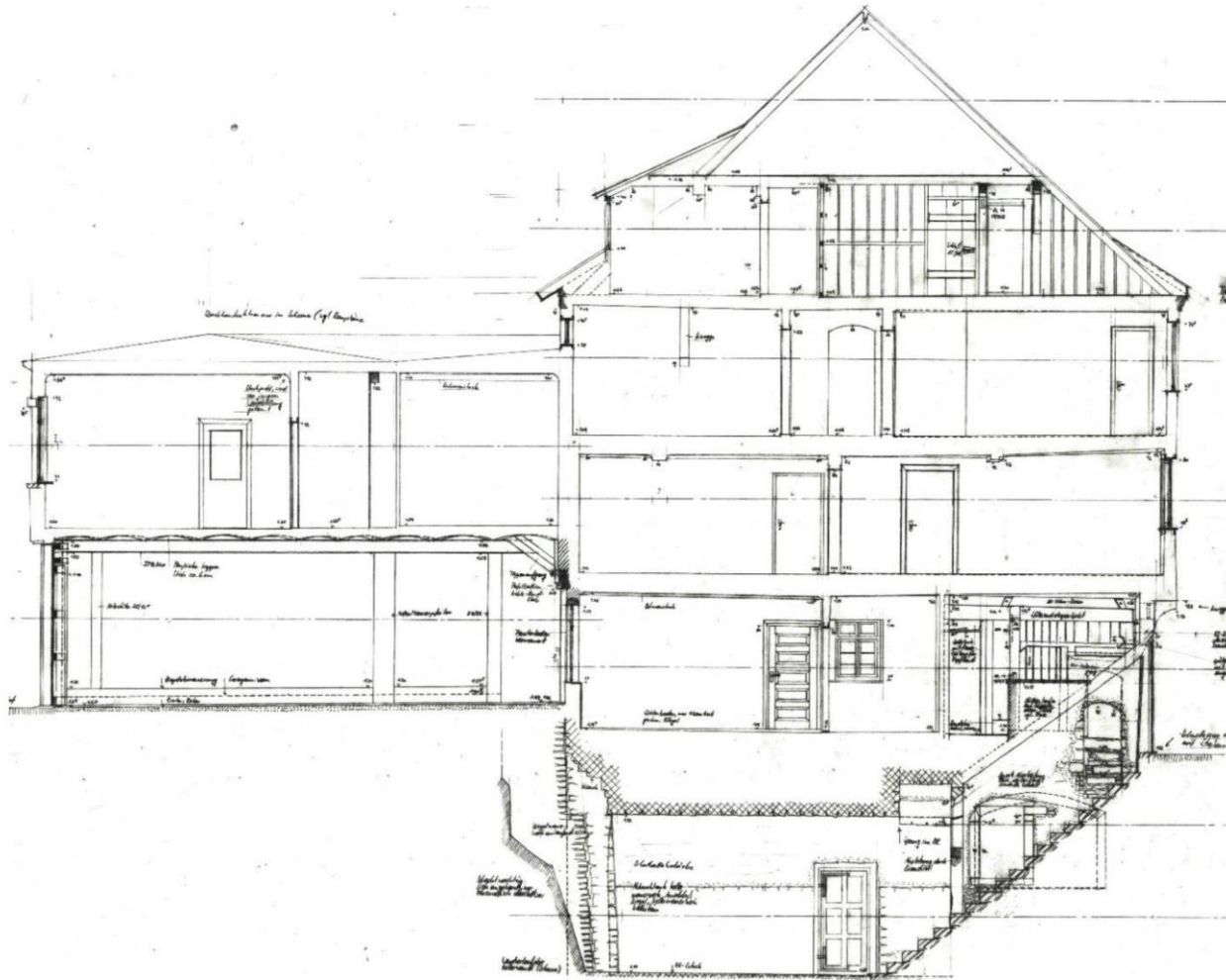
### Kirchgasse 9 Keller

- Gewölbekeller
- Zugang über gassenseitigen Kellerhals
- Nachträgliche Verbindung zu Keller Haus Nr. 7
- Nachträgliche Verbindung zu Keller Haus Nr. 11

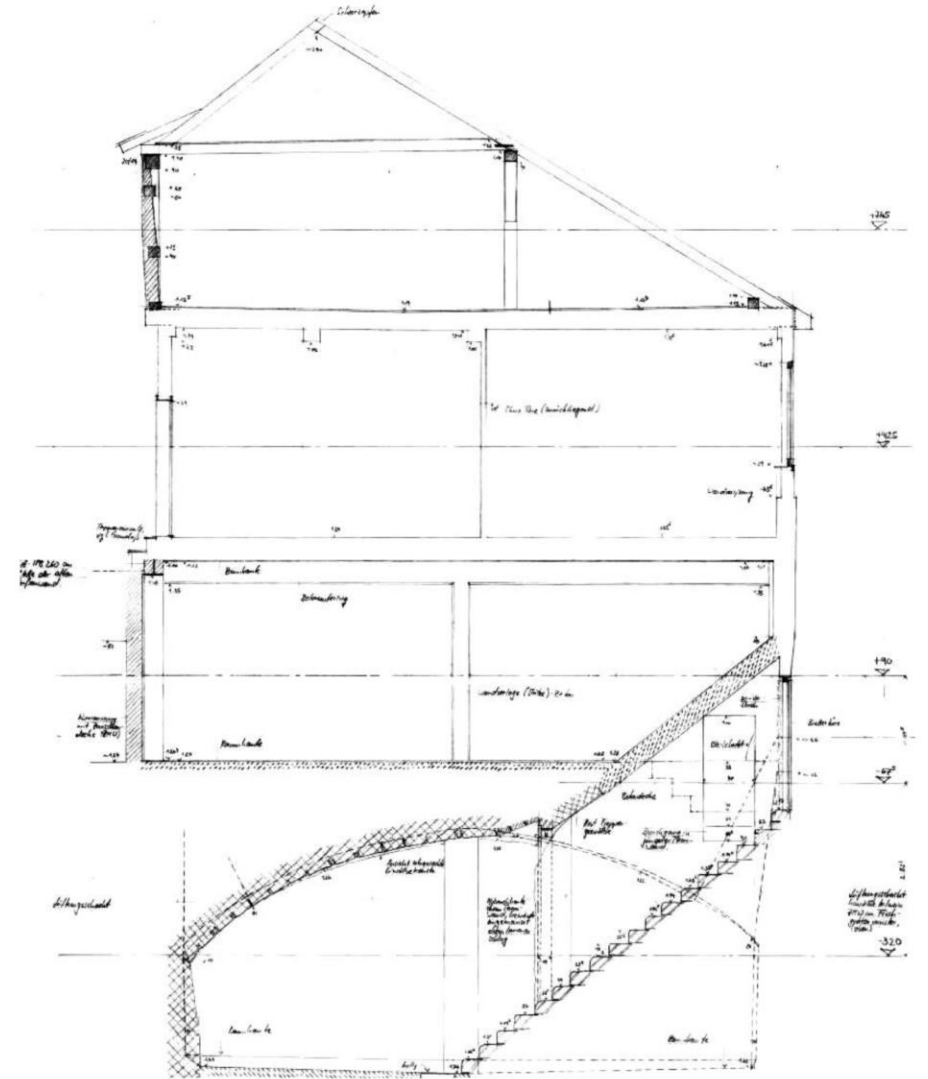


### Kirchgasse 7 Keller

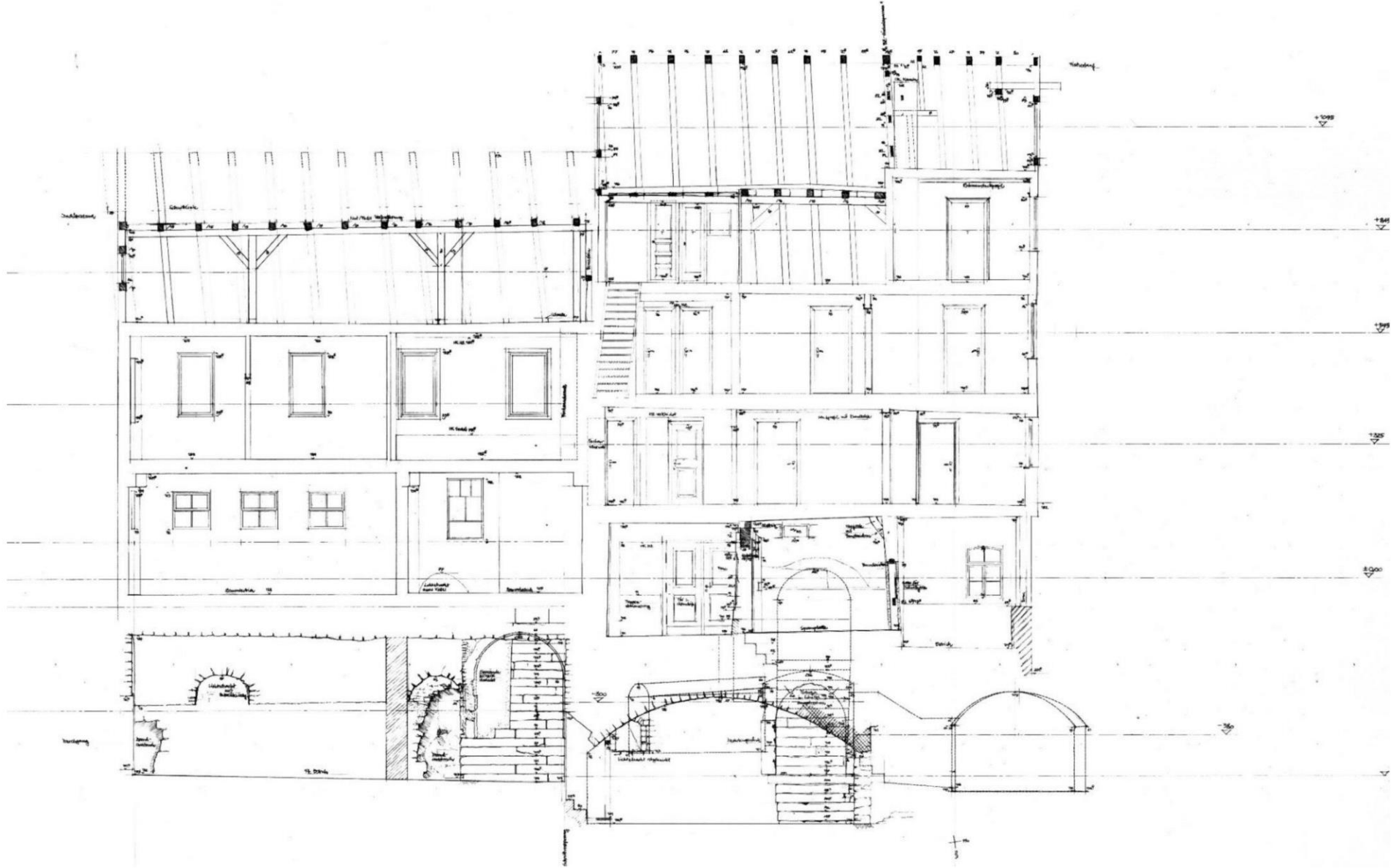
- Gewölbekeller
- Zugang über gassenseitigen Kellerhals
- Rundbogensturz mit Jahreszahl 155(4?)
- Seitentreppe vom Haus



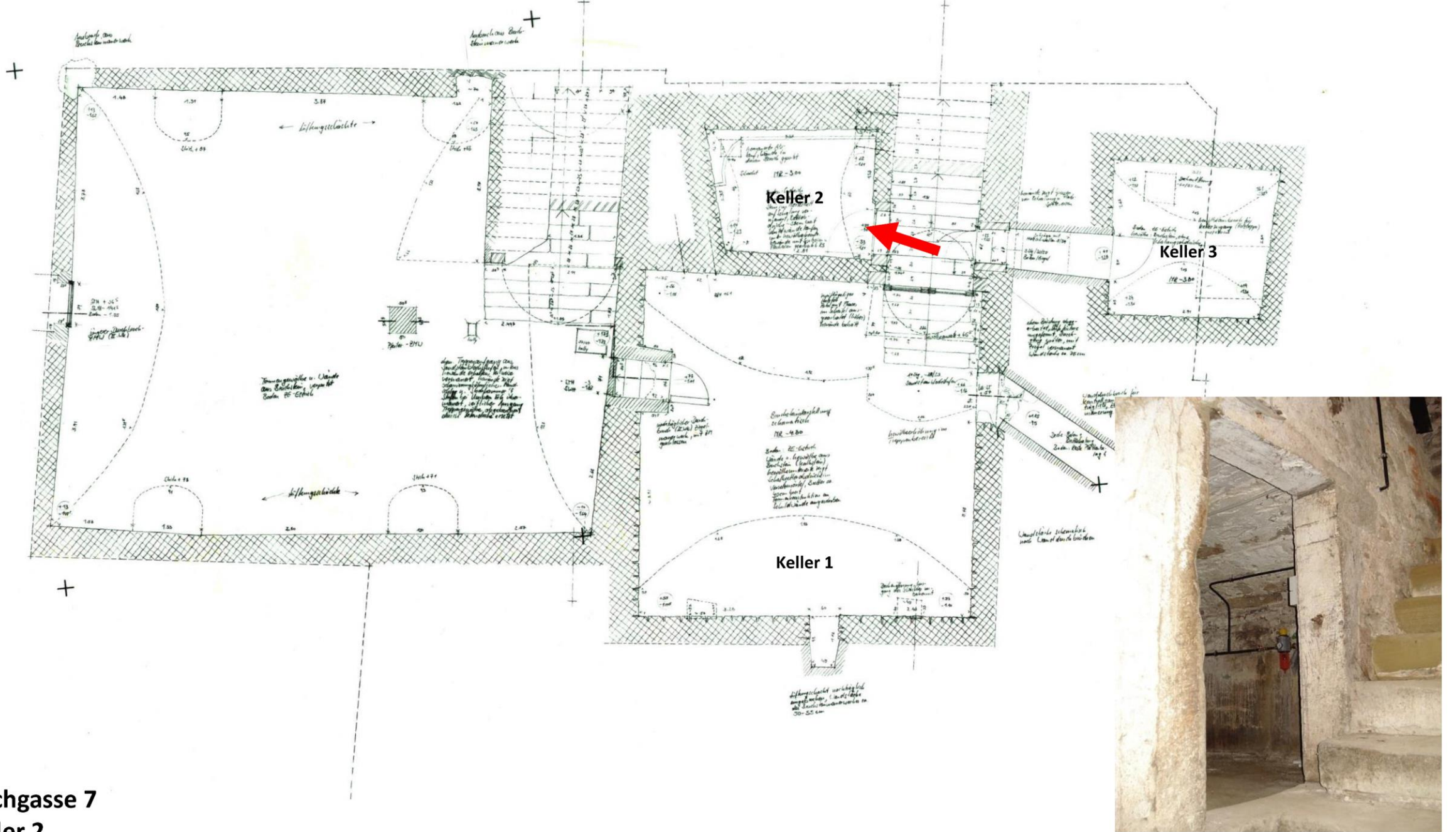
Keller Kirchgasse 7



Keller Kirchgasse 9

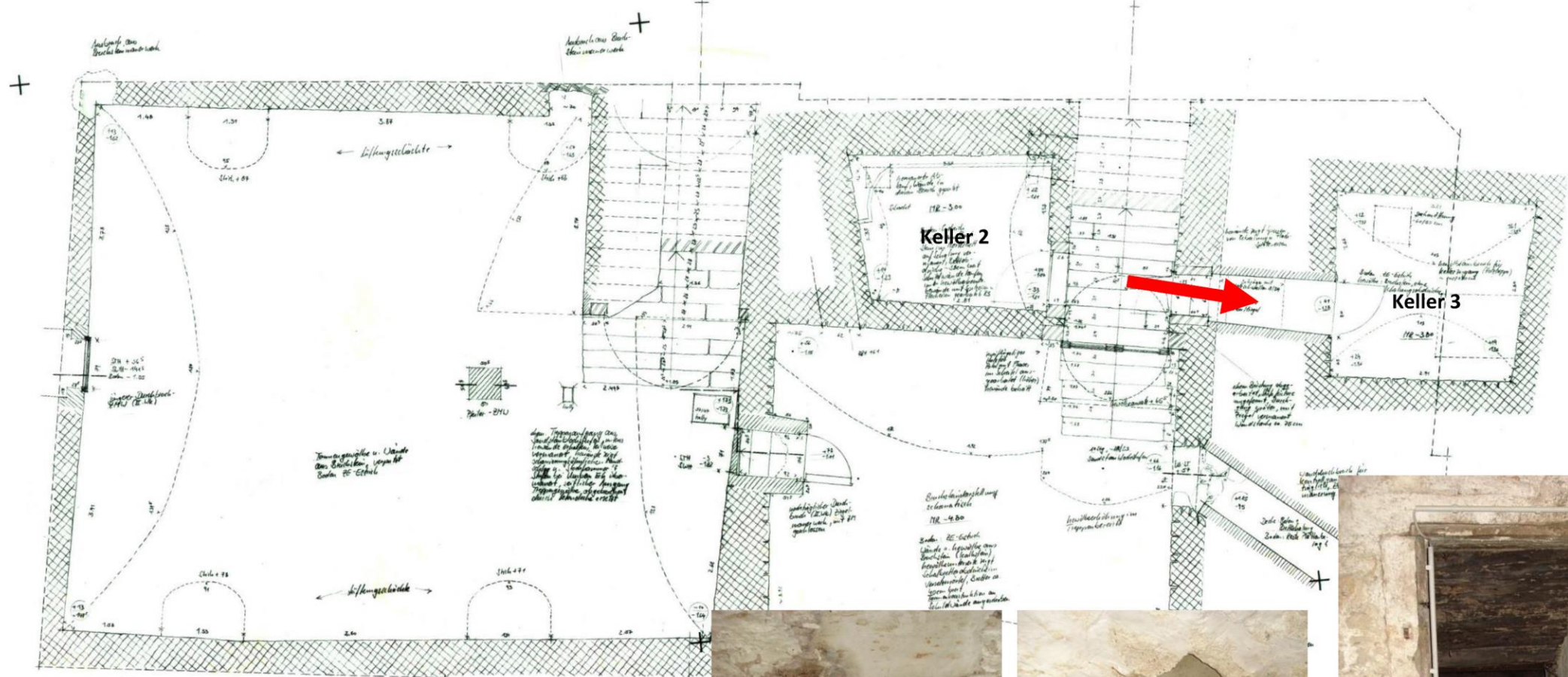


Längsschnitt  
Keller Kirchgasse 7 und 9

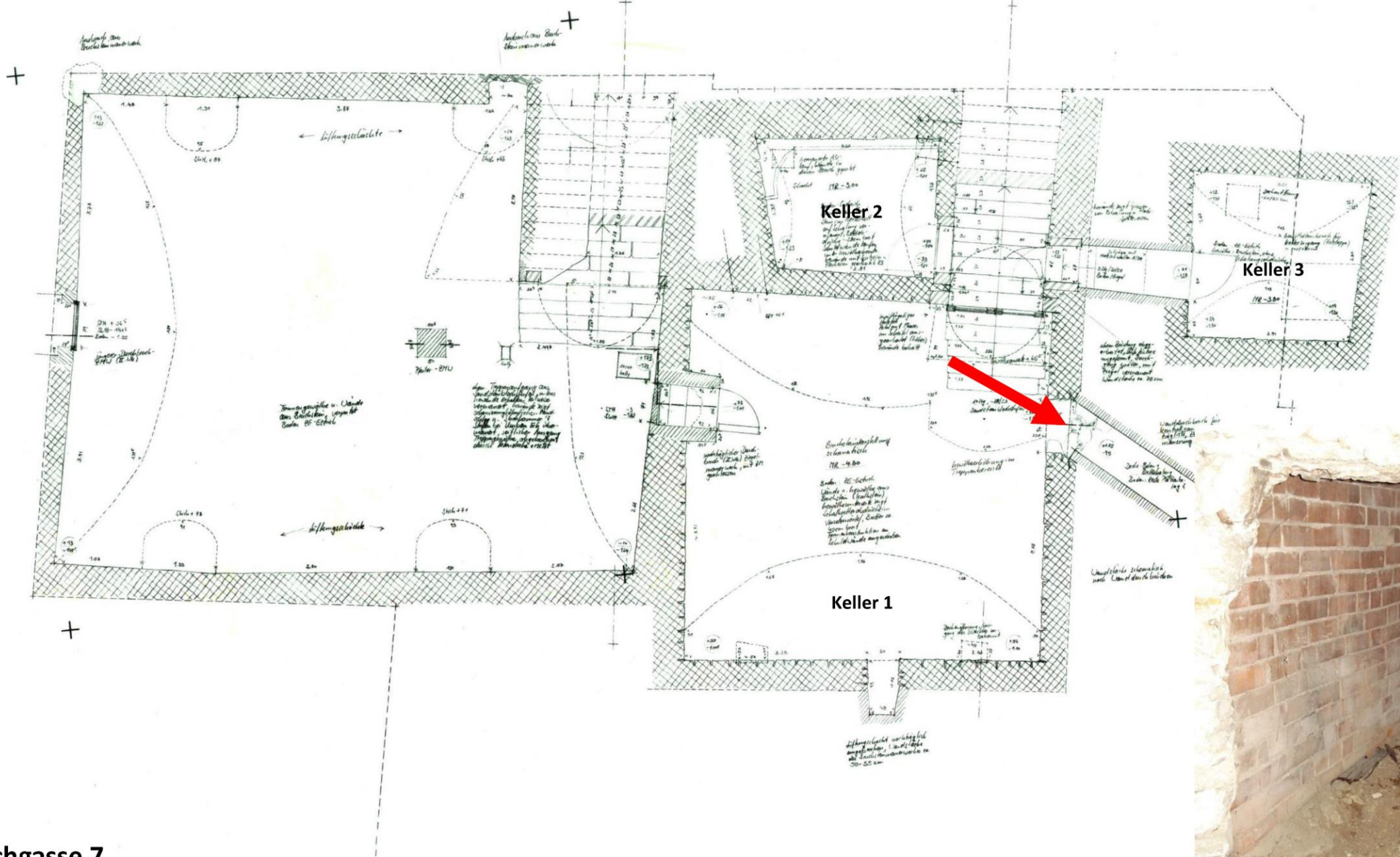


Kirchgasse 7  
Keller 2

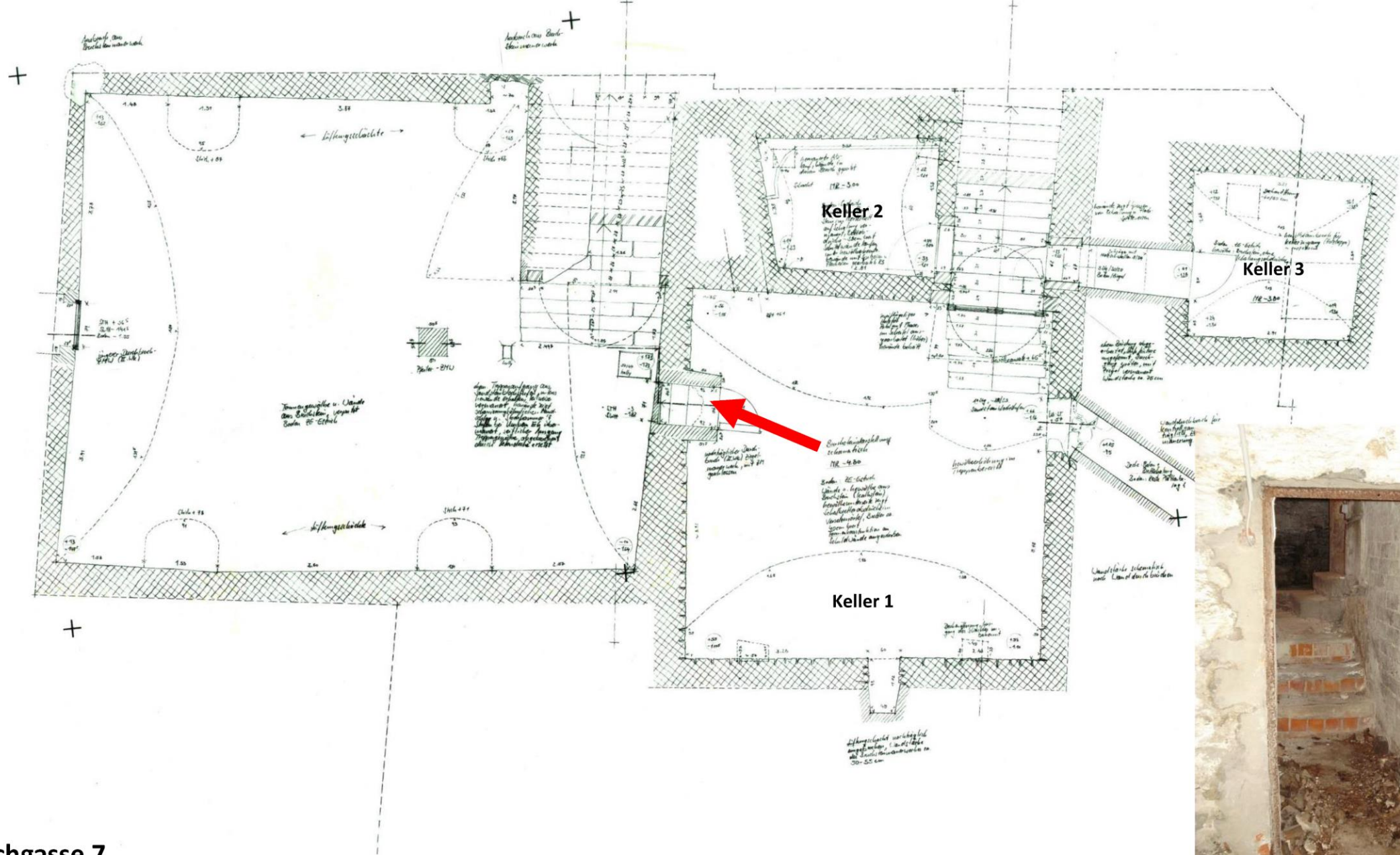




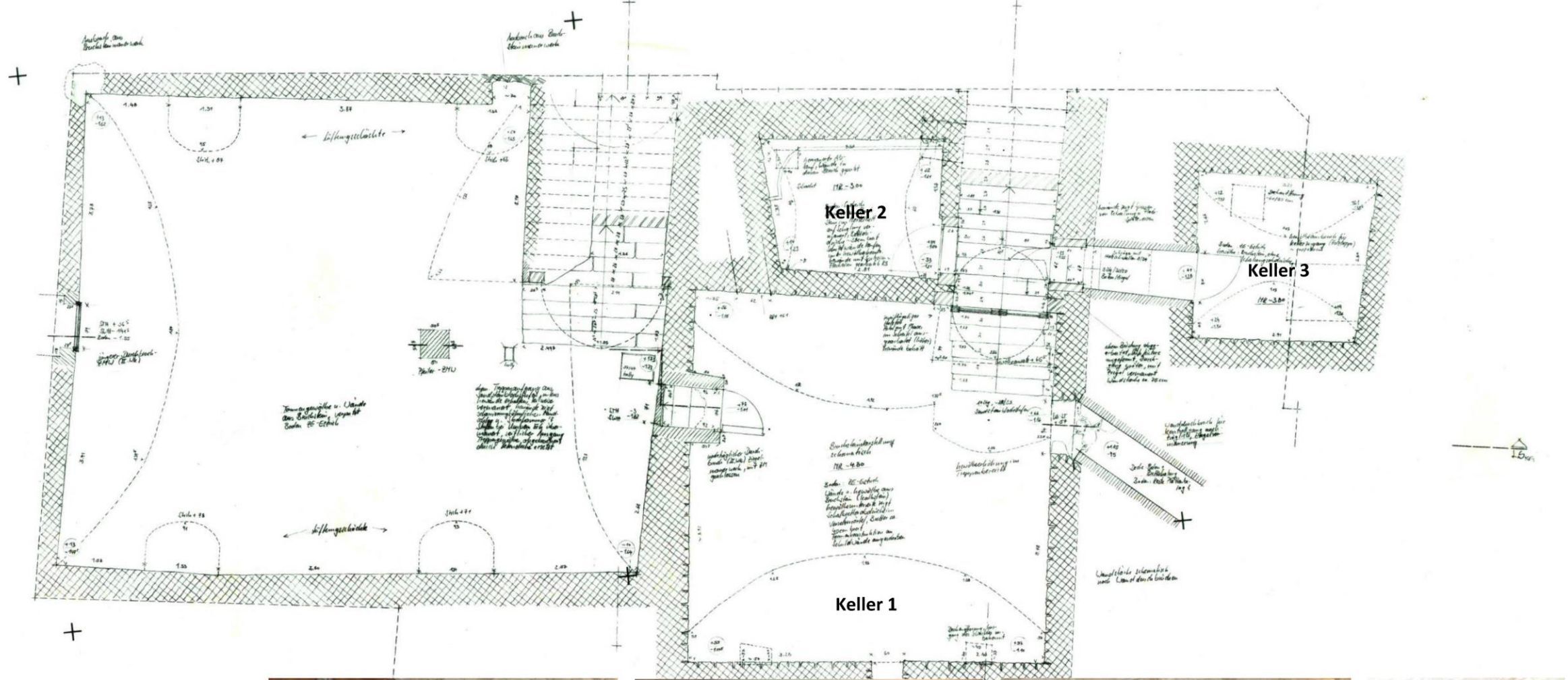
Kirchgasse 7  
Keller 3



Kirchgasse 7  
Keller 1



Kirchgasse 7  
Keller 1

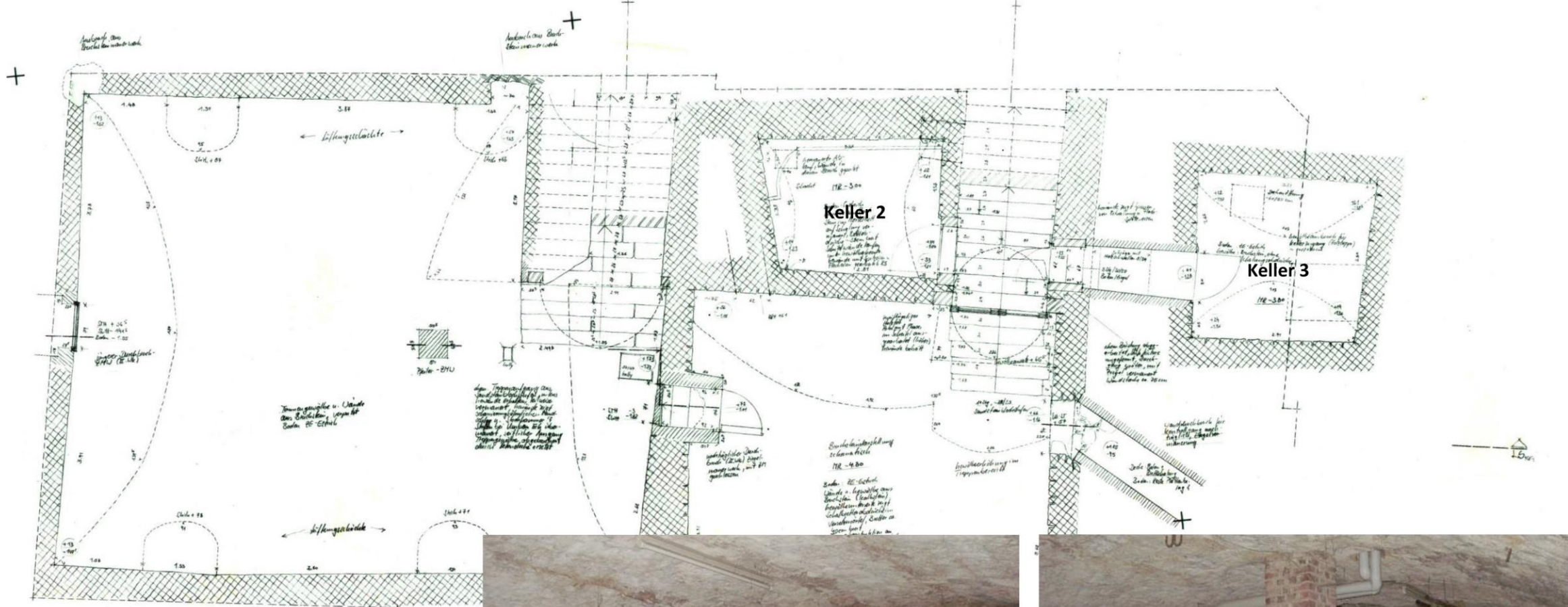


Kirchgasse 7  
Keller 1

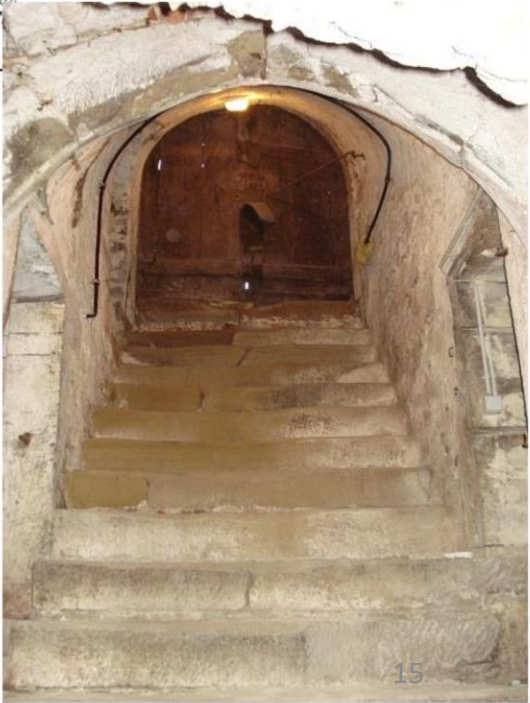
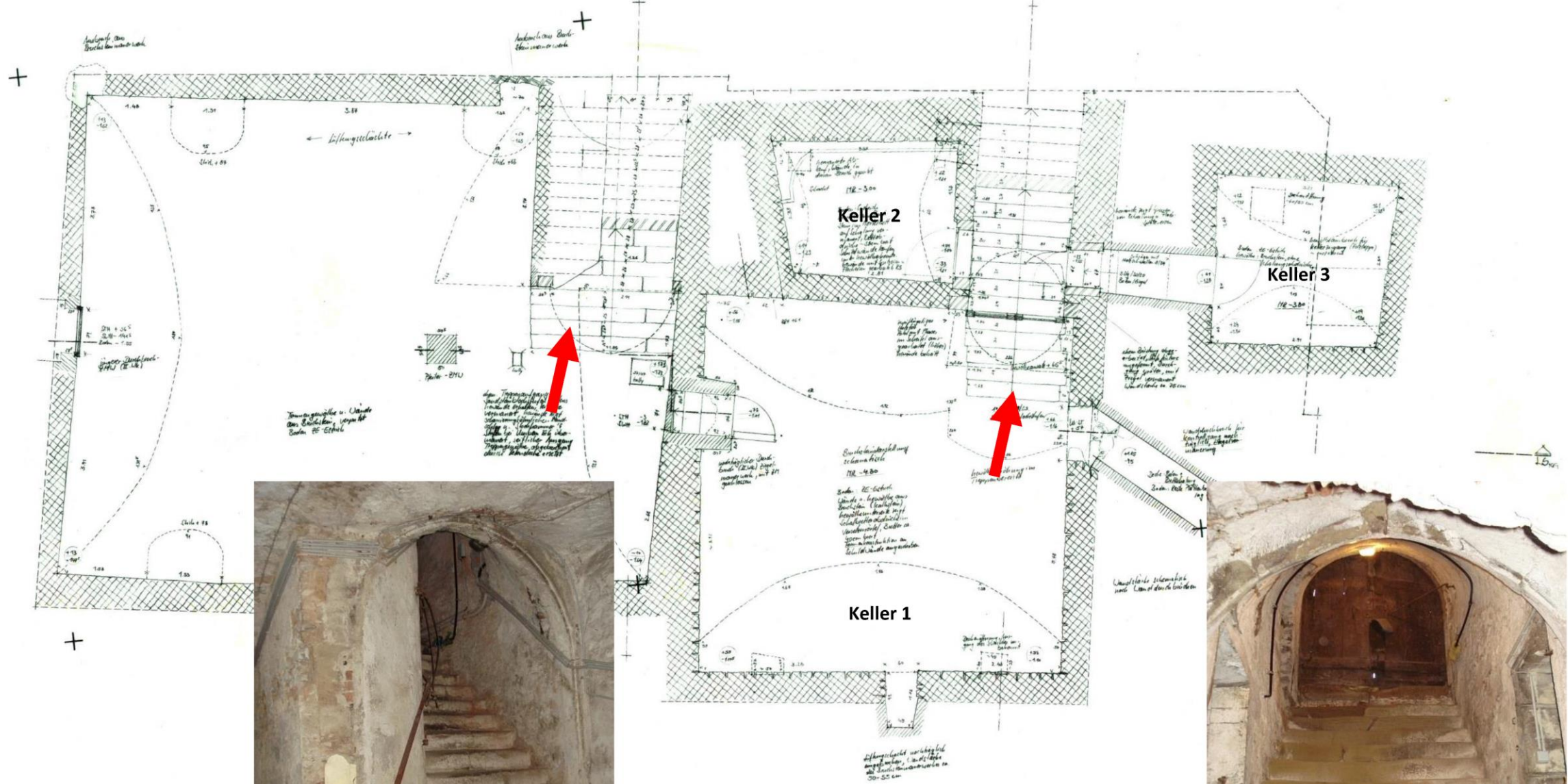




Kirchgasse 7  
Keller 1



Kirchgasse 9  
Keller

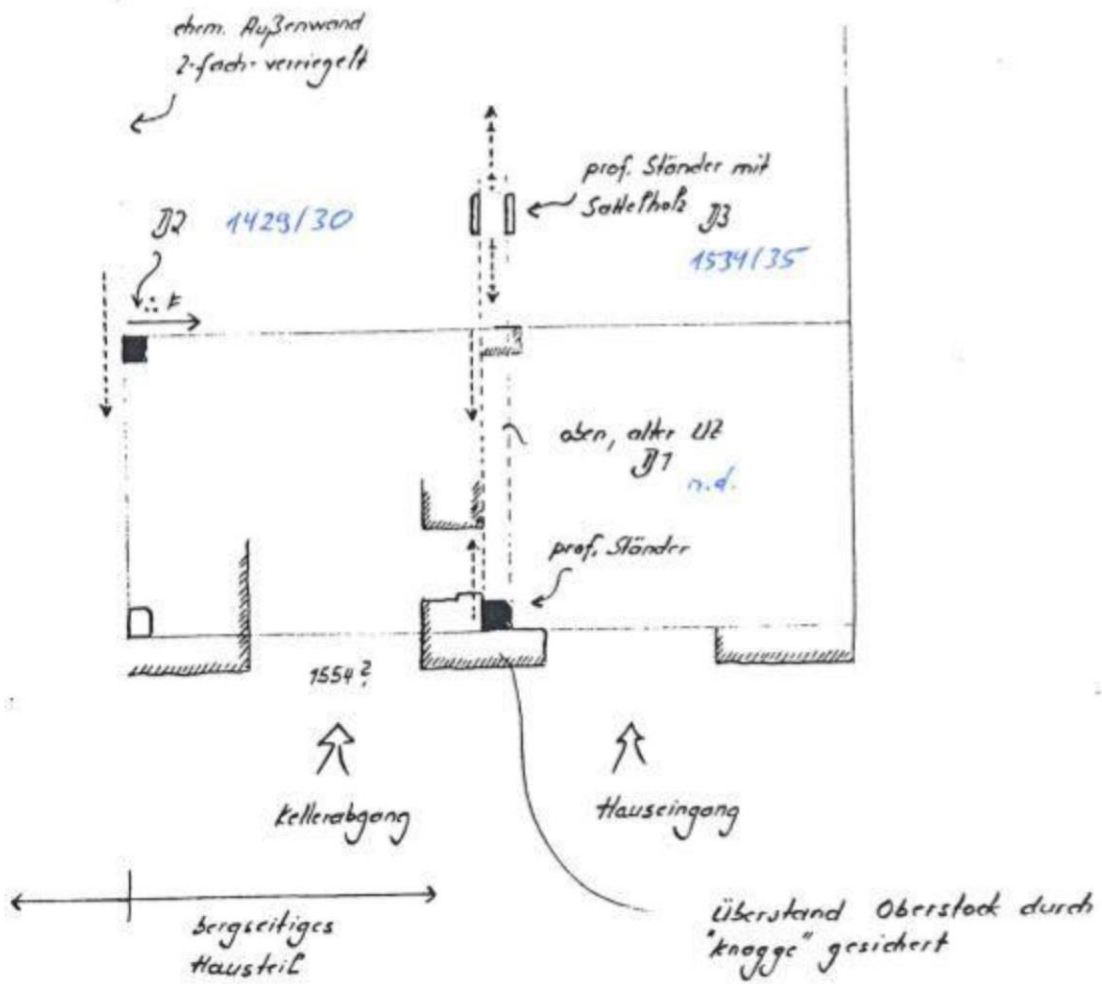


Kirchgasse 7 und 9  
Kellerabgänge

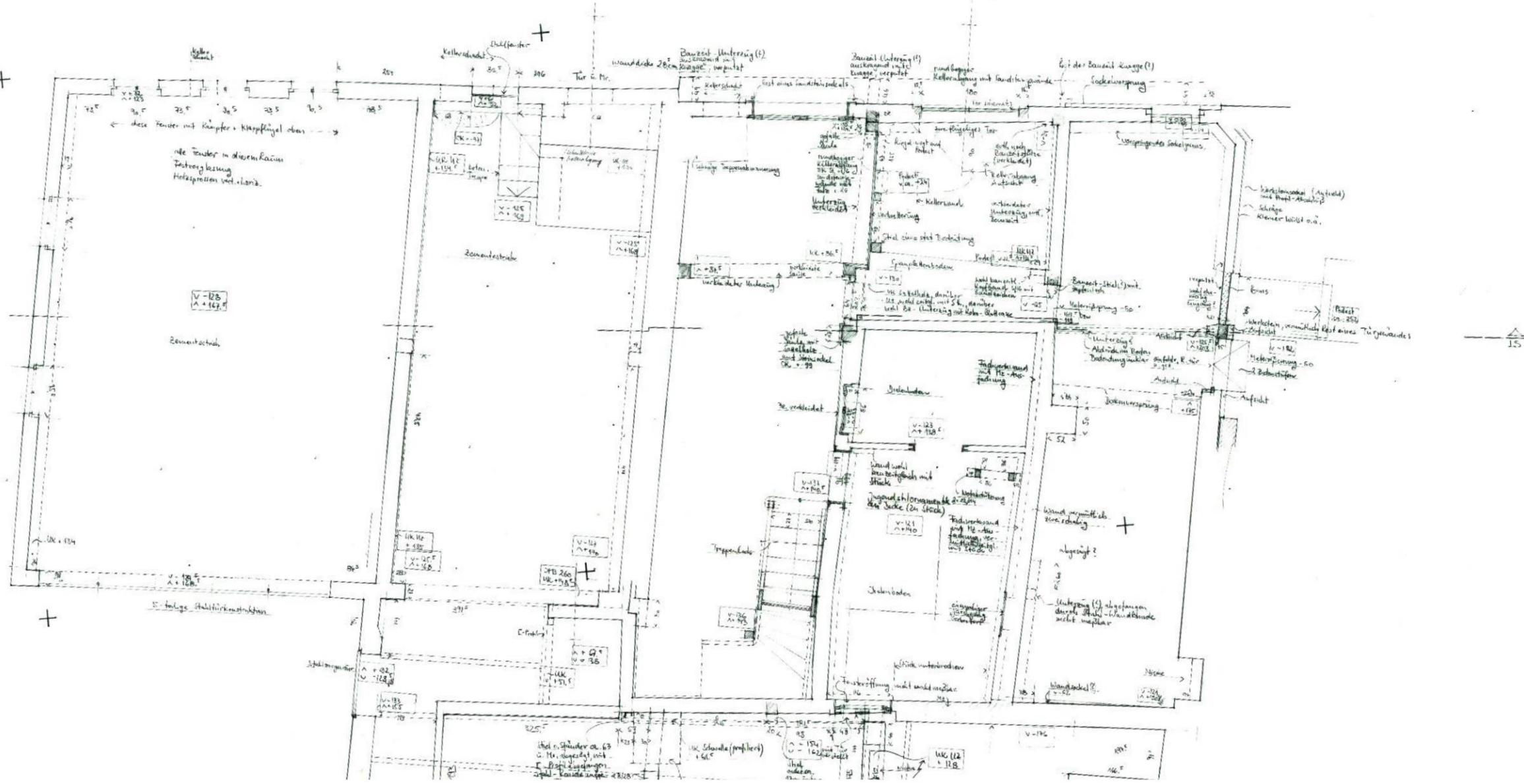


**Kirchgasse 7  
Zugang 155(4?)**

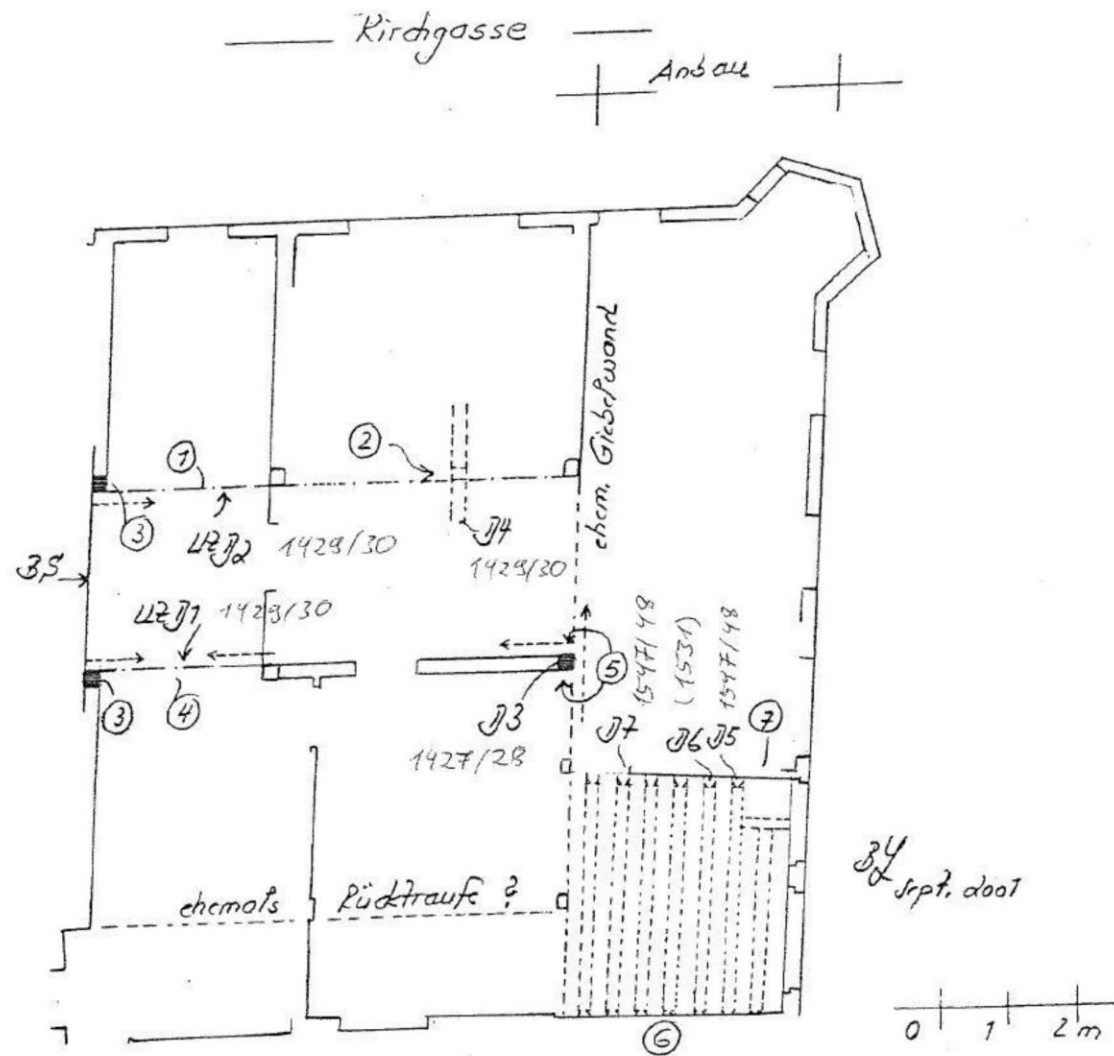




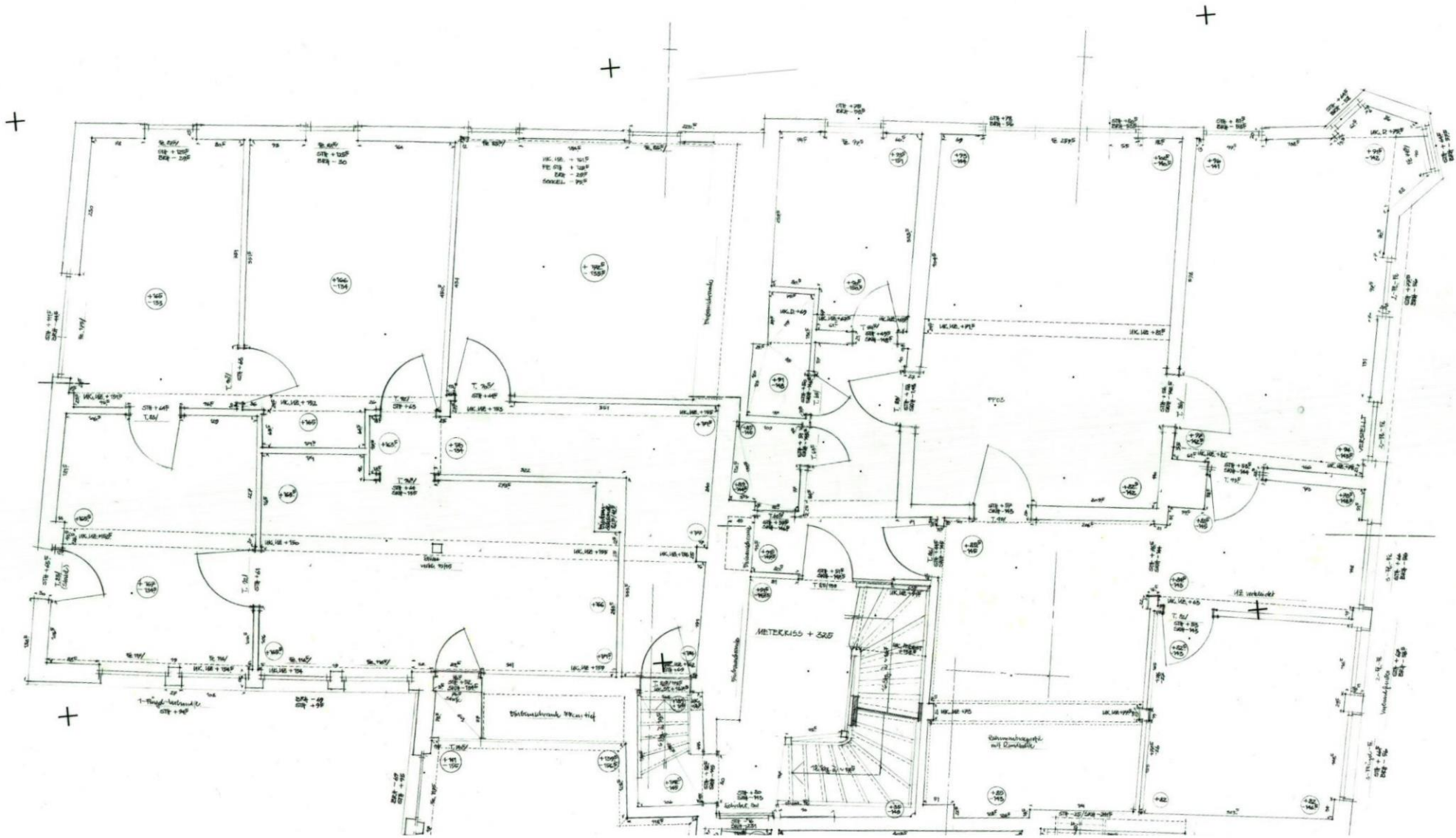
Kirchgasse 7  
Erdgeschoss



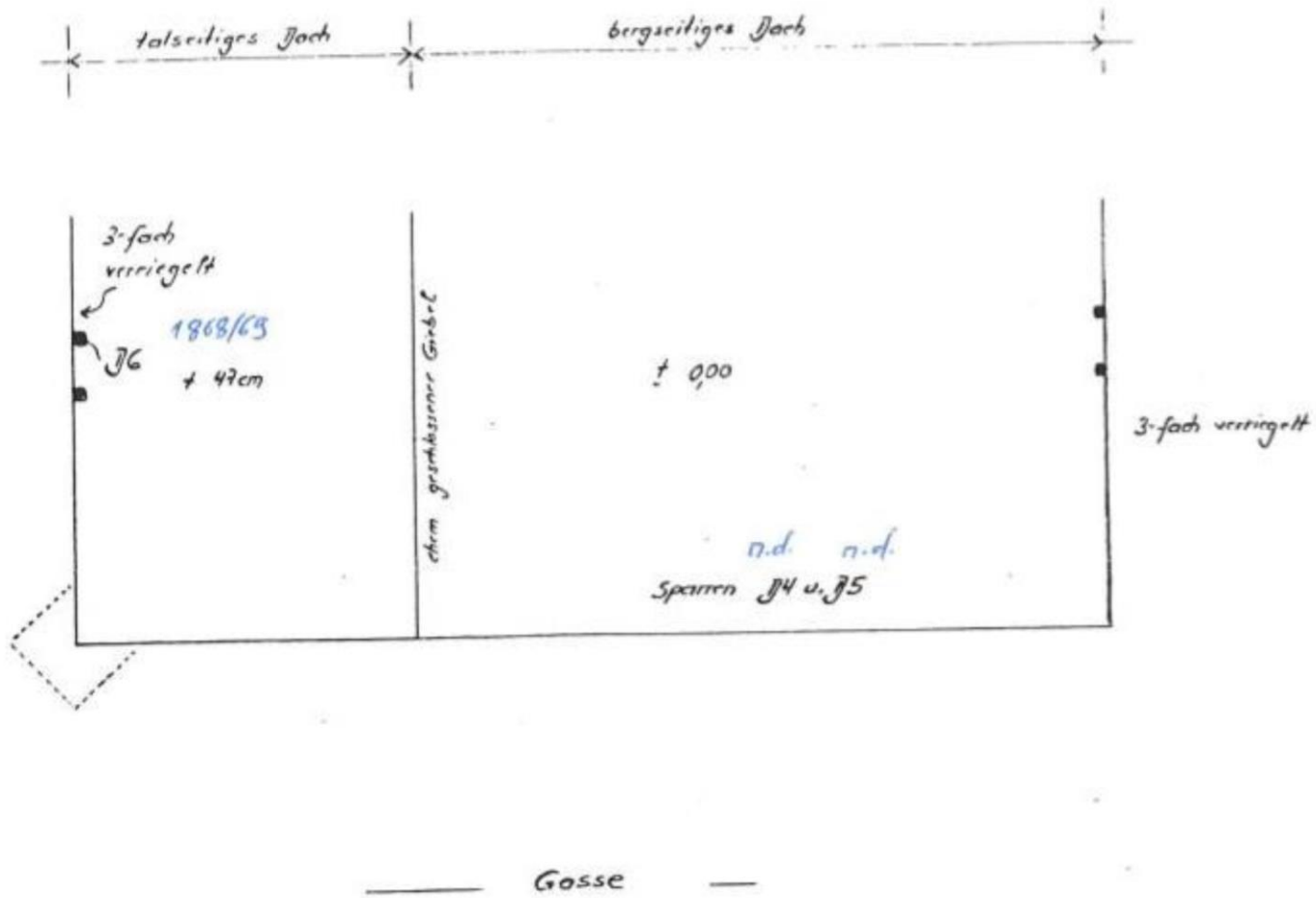
Kirchgasse 7  
Erdgeschoss



**Kirchgasse 7**  
**1.Obergeschoss**



Kirchgasse 7  
1.Obergeschoss



Kirchgasse 7  
Dachgeschoss

## Kirchgasse 7 - Befunde aus Bauforschung

Holzteile aus dem 14., 16. und 19. Jahrhundert, dendrochronologisch datiert auf 1429, 1534, 1868. (StadtA Schwäb.Hall BF 72)

Keller (StadtA Schwäb. Hall BF 285)

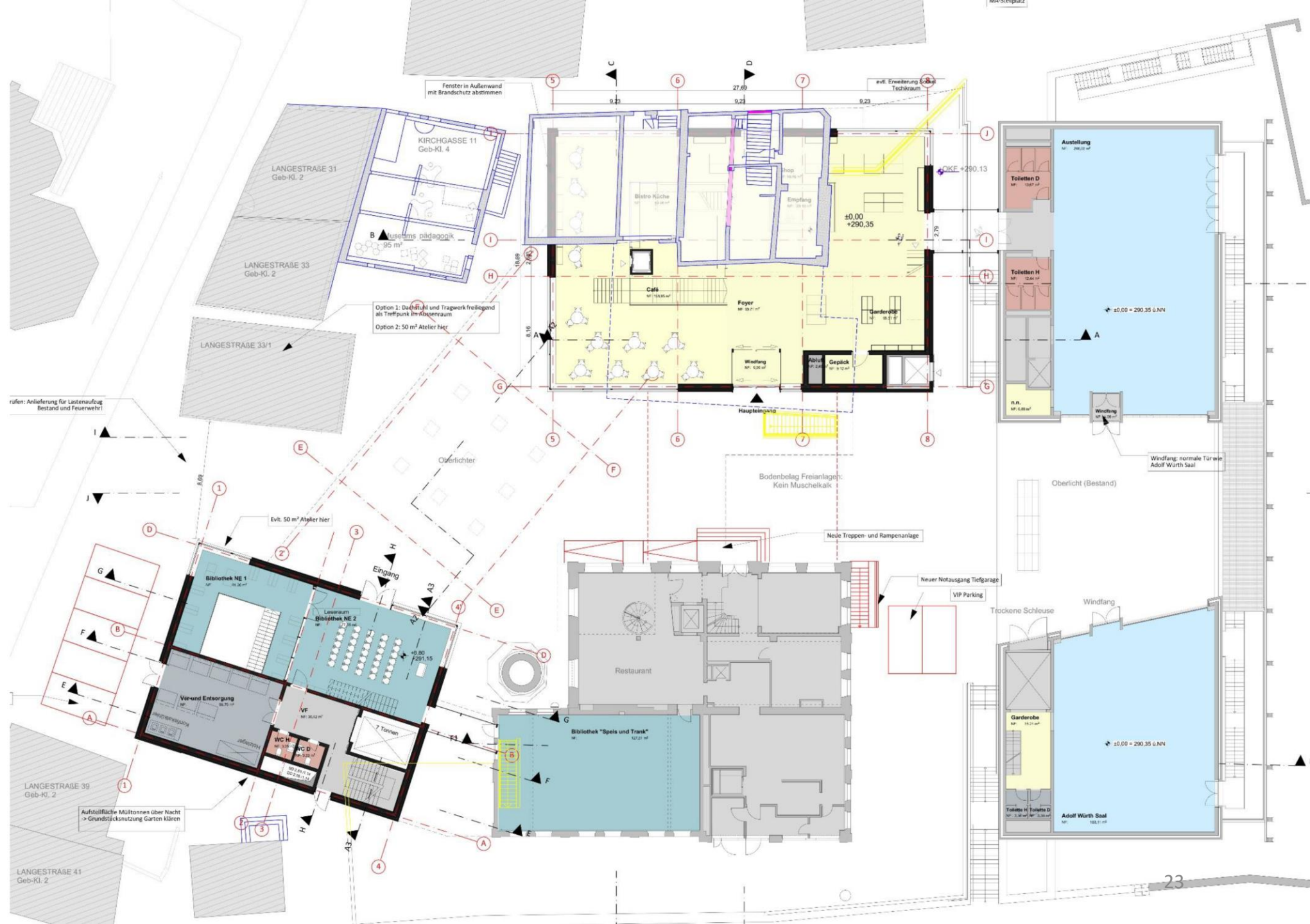
Dendrochronologisch datiert: Gerüst Bergseite um 1429; Umbau um 1534; Dach Talseite um 1868. (BF Lohrum/Bleyer)

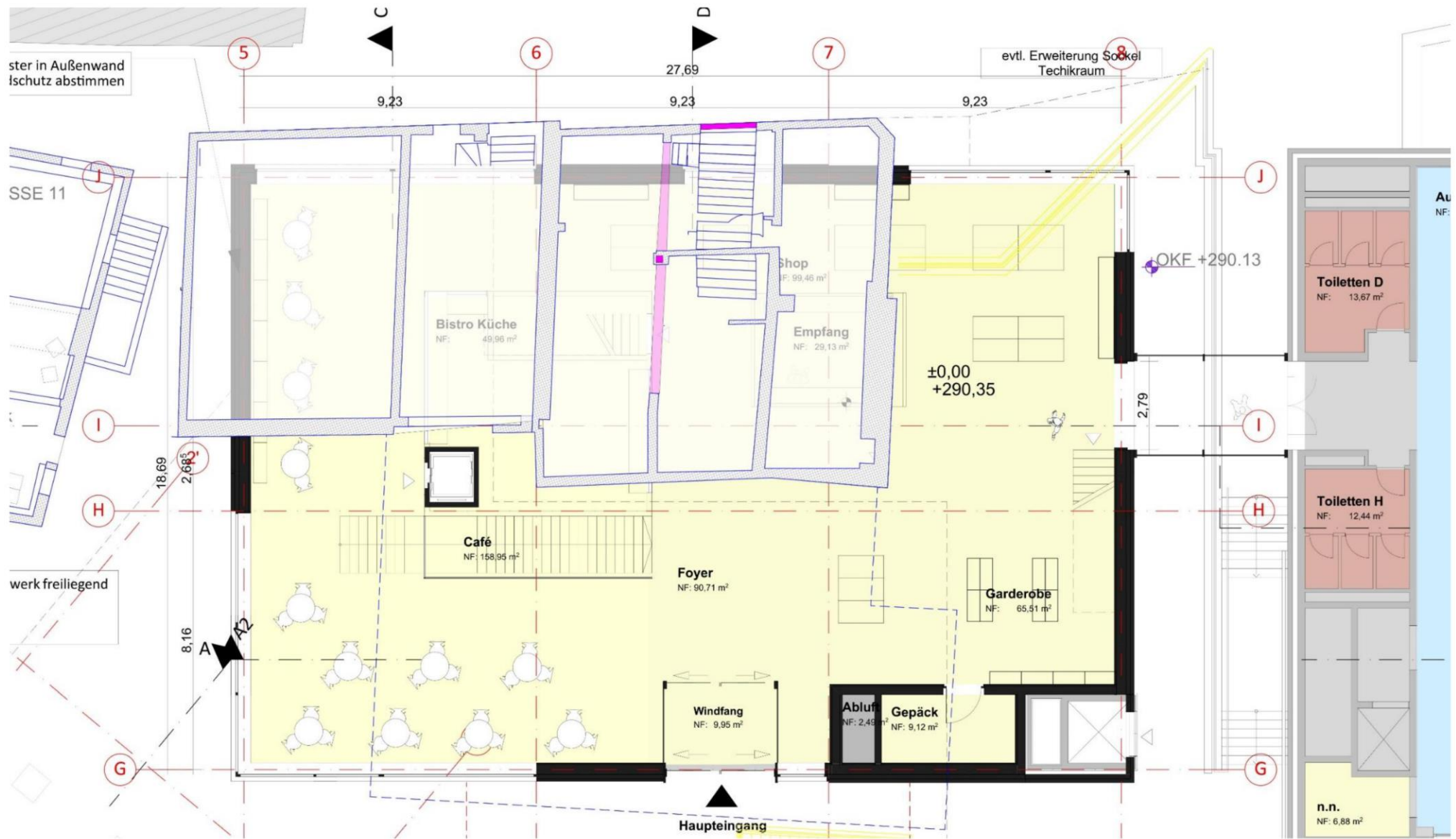
Dreigeschossiges, verputztes Fachwerkhaus, im Kern spätmittelalterlich. Dendrochronologisch datiert auf um 1429, historisierender Umbau 1868. Bei der archäologischen Begleitung der Umbauarbeiten konnten nur spätmittelalterliche Funde beobachtet werden. Der kleine Hauskeller gehört aufgrund der Mauerwerkschronologie in das 12./ 13. Jh., eine Zuordnung in eine frühere Bebauung ist bislang nicht möglich. Vgl. [Datenbank Bauforschung Baden-Württemberg](http://www.schwaebischhall.de/buergerstadt/geschichte/haeuserlexikon/gebaeudeverzeichnis.html?Detail=253).

*Quelle*

*<http://www.schwaebischhall.de/buergerstadt/geschichte/haeuserlexikon/gebaeudeverzeichnis.html?Detail=253>* 22

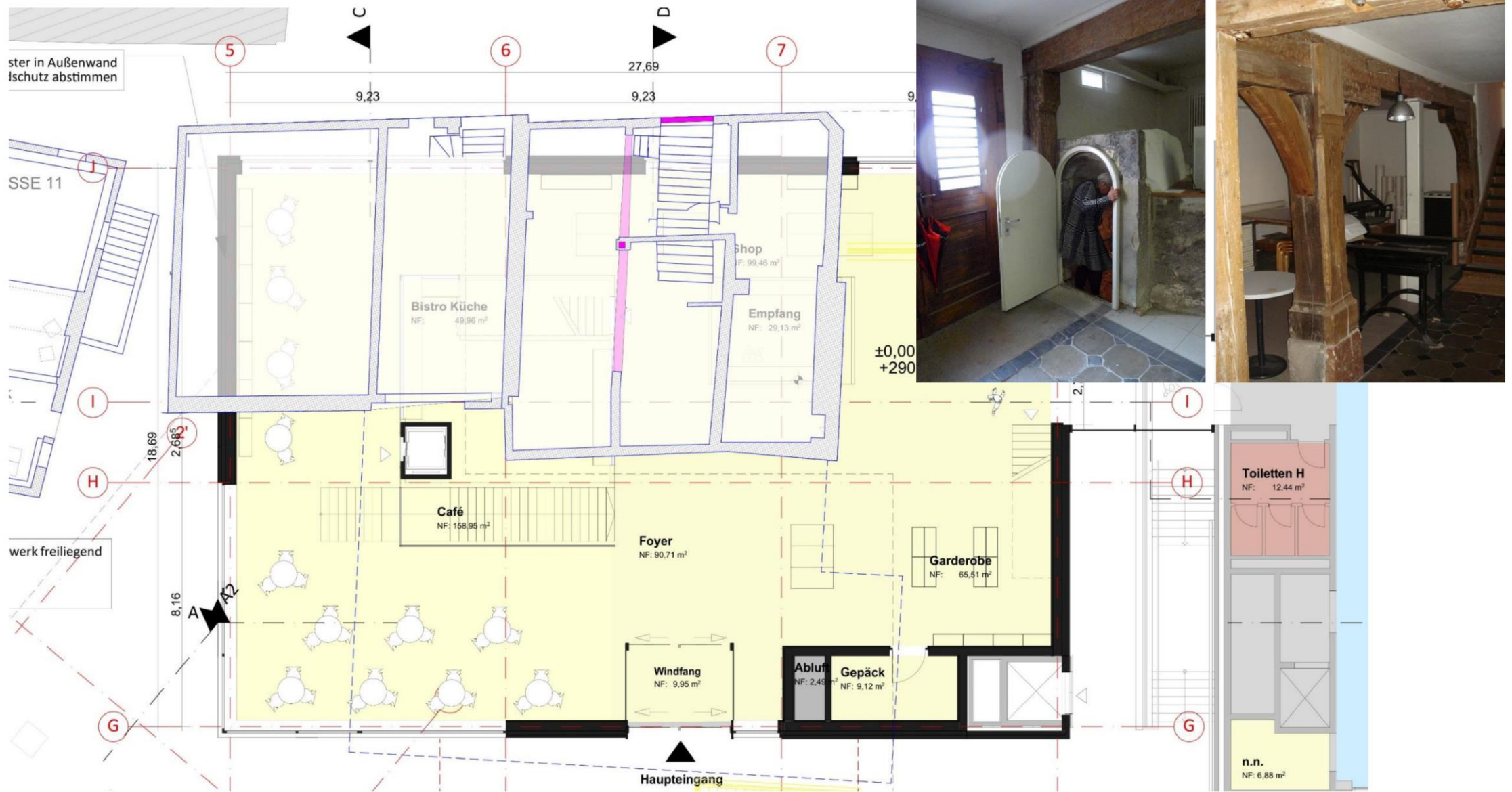
# Entwurf Erdgeschoss Übersicht



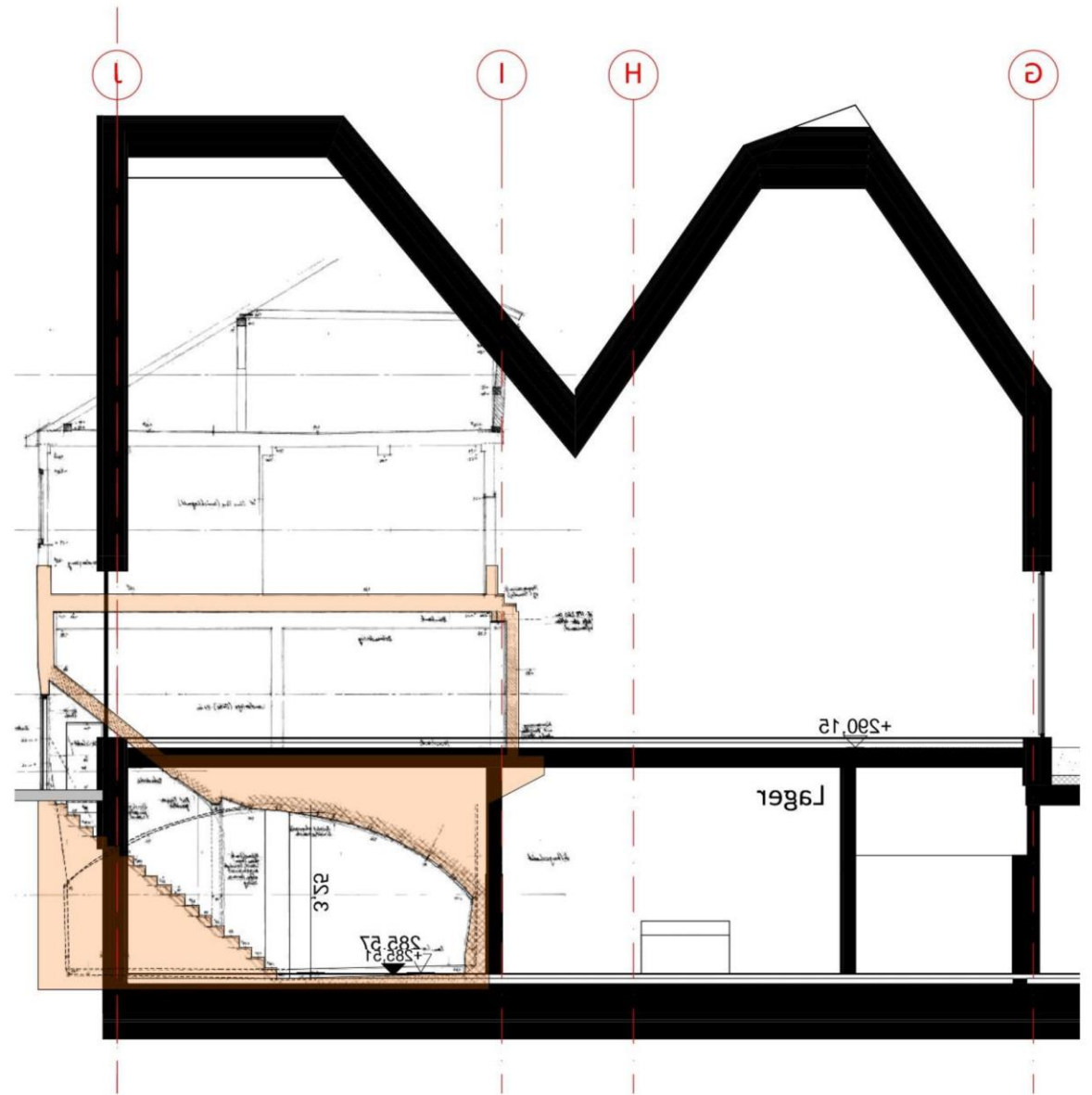
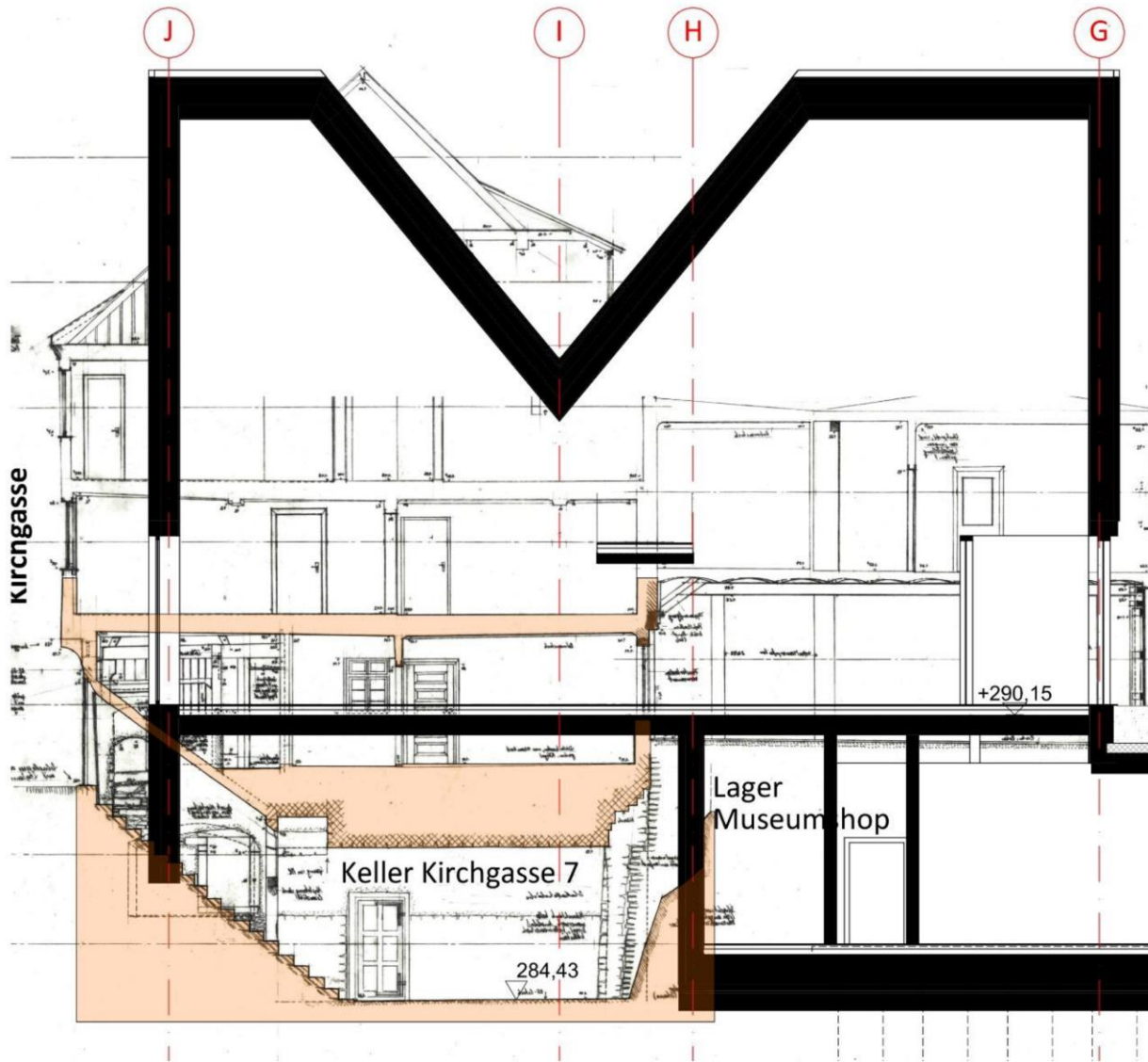


Entwurf Erdgeschoss  
Neues Besucherzentrum

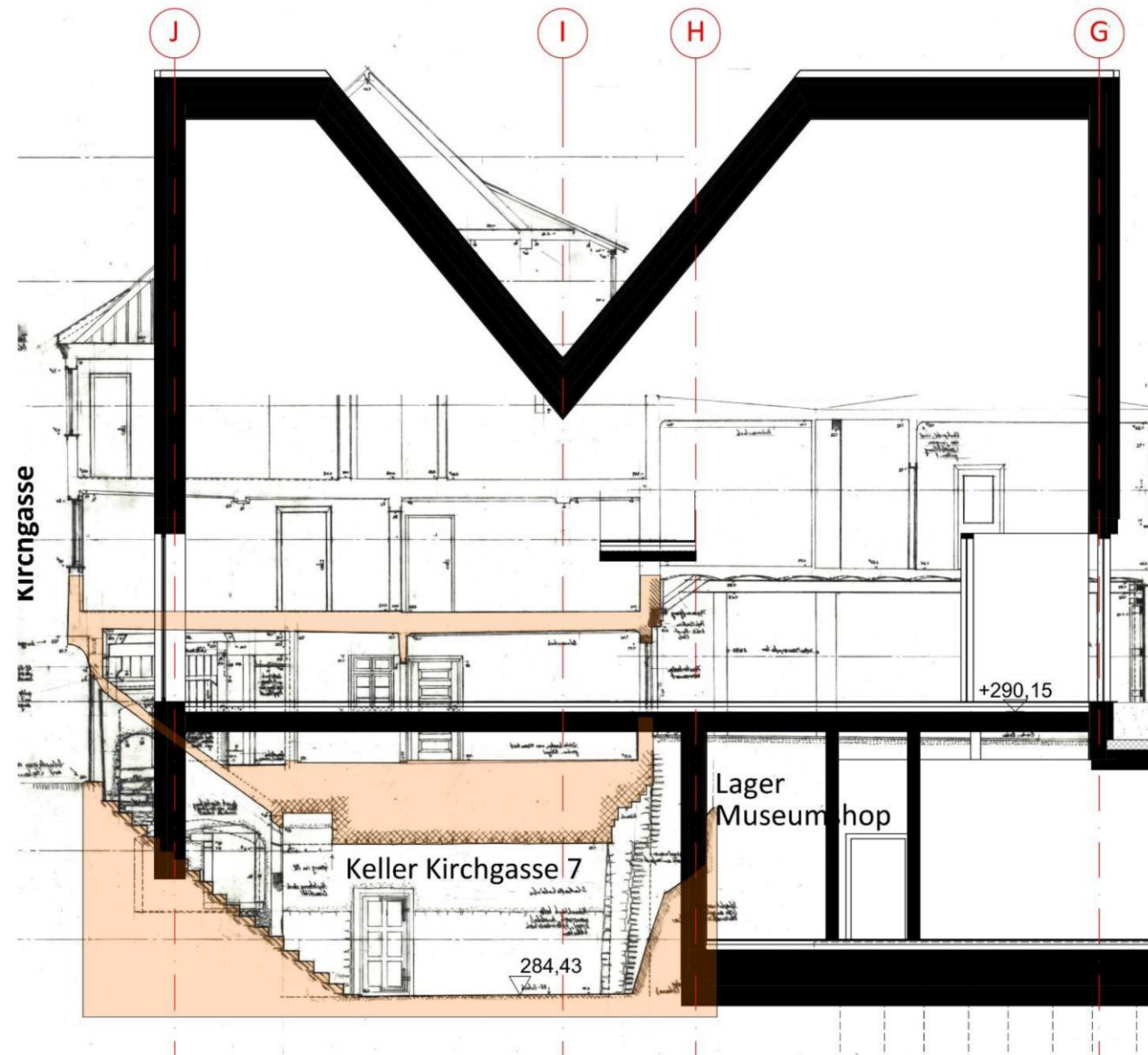




Entwurf Erdgeschoss  
Neues Besucherzentrum

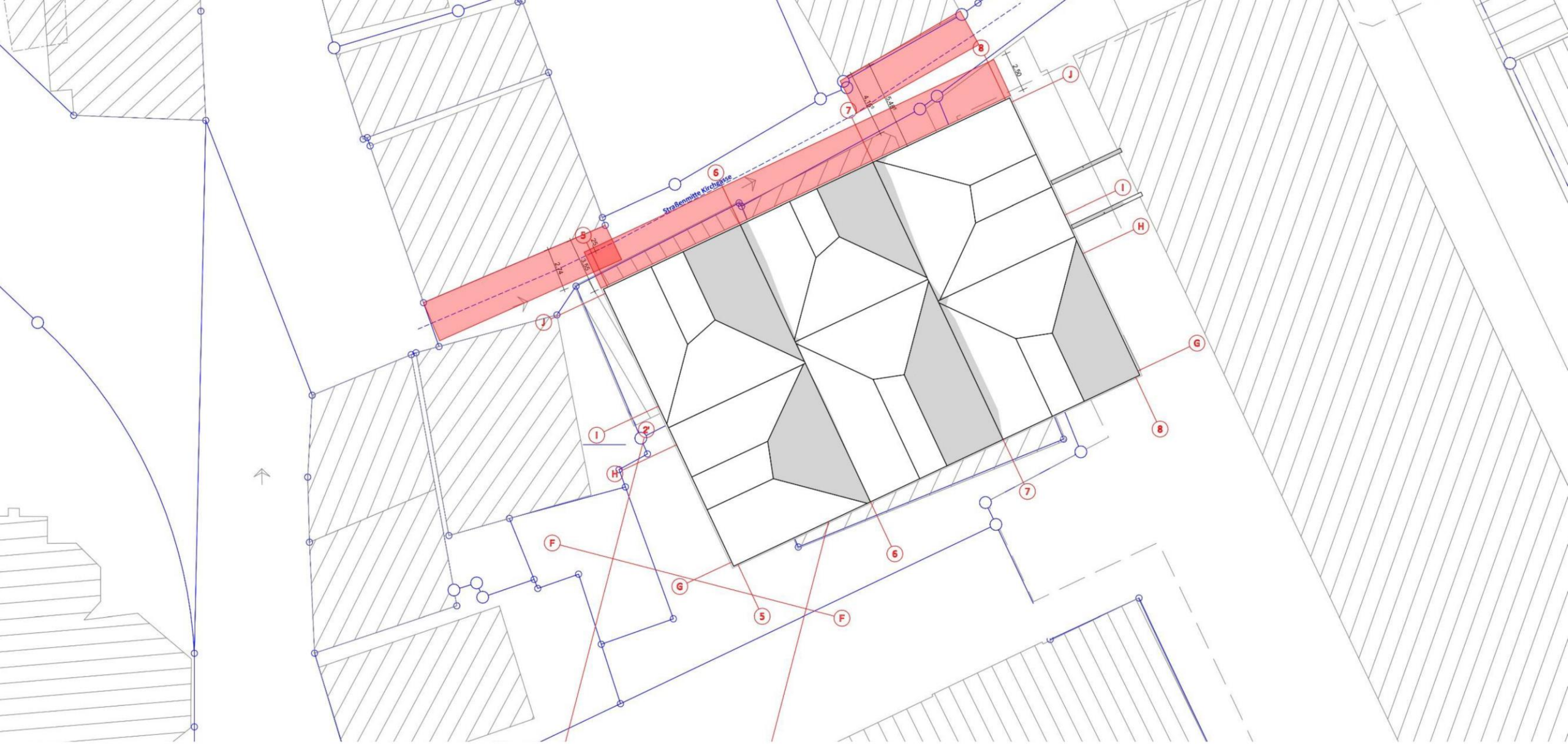


Schnitt Neues Besucherzentrum  
Keller Kirchgasse 7 und 9



Schnitt Neues Besucherzentrum  
Keller Kirchgasse 7 und 9



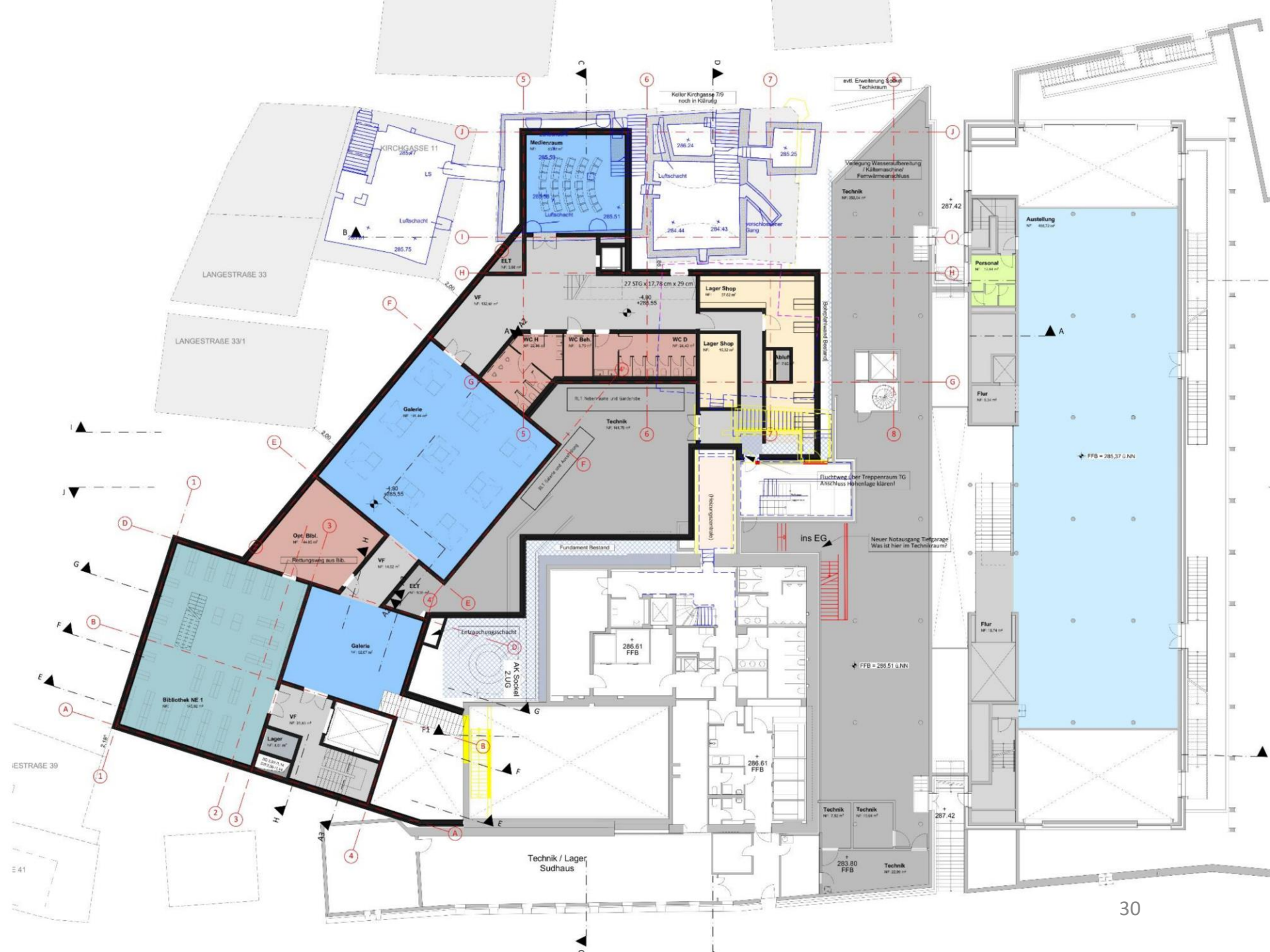


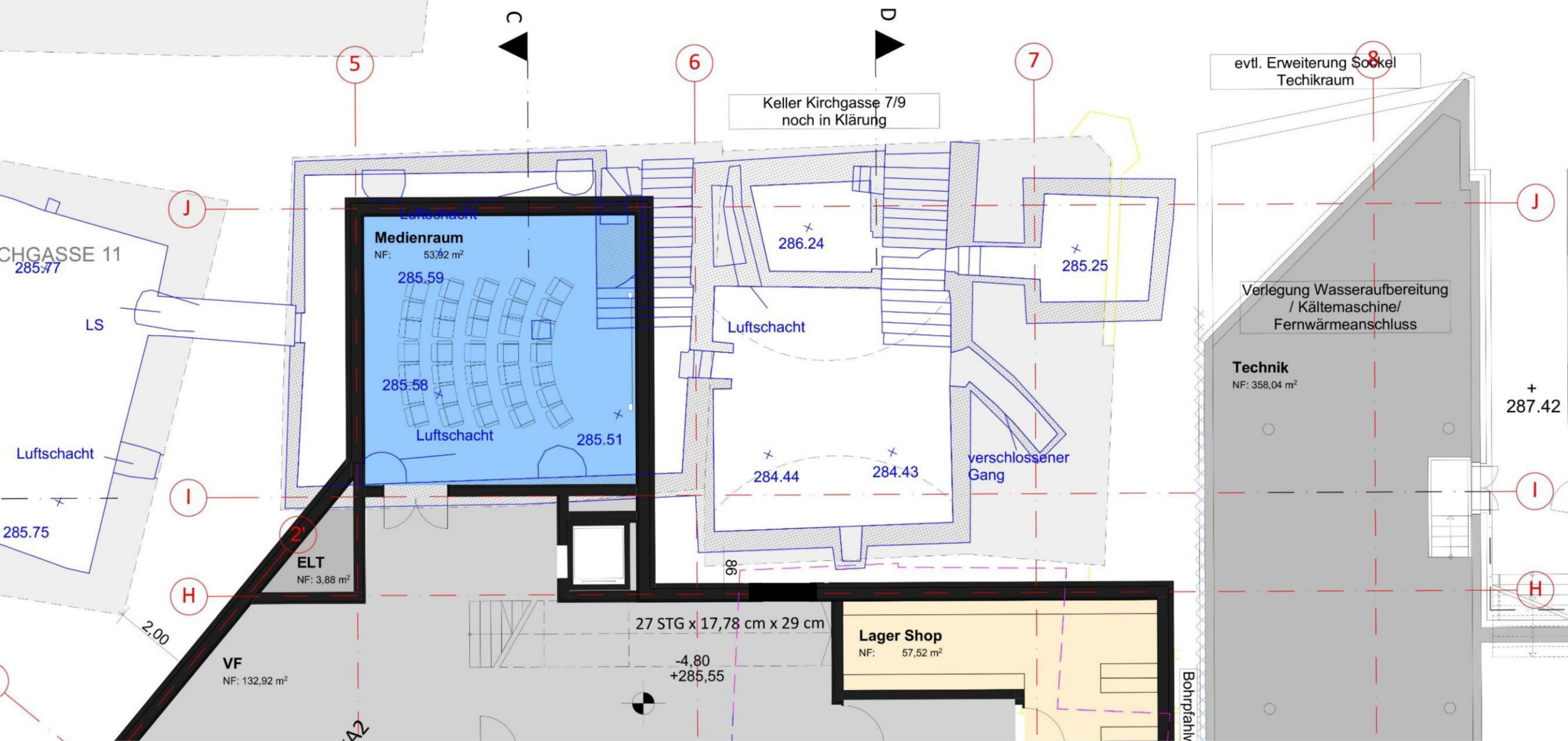
**Abstandsflächen**

Lageplan

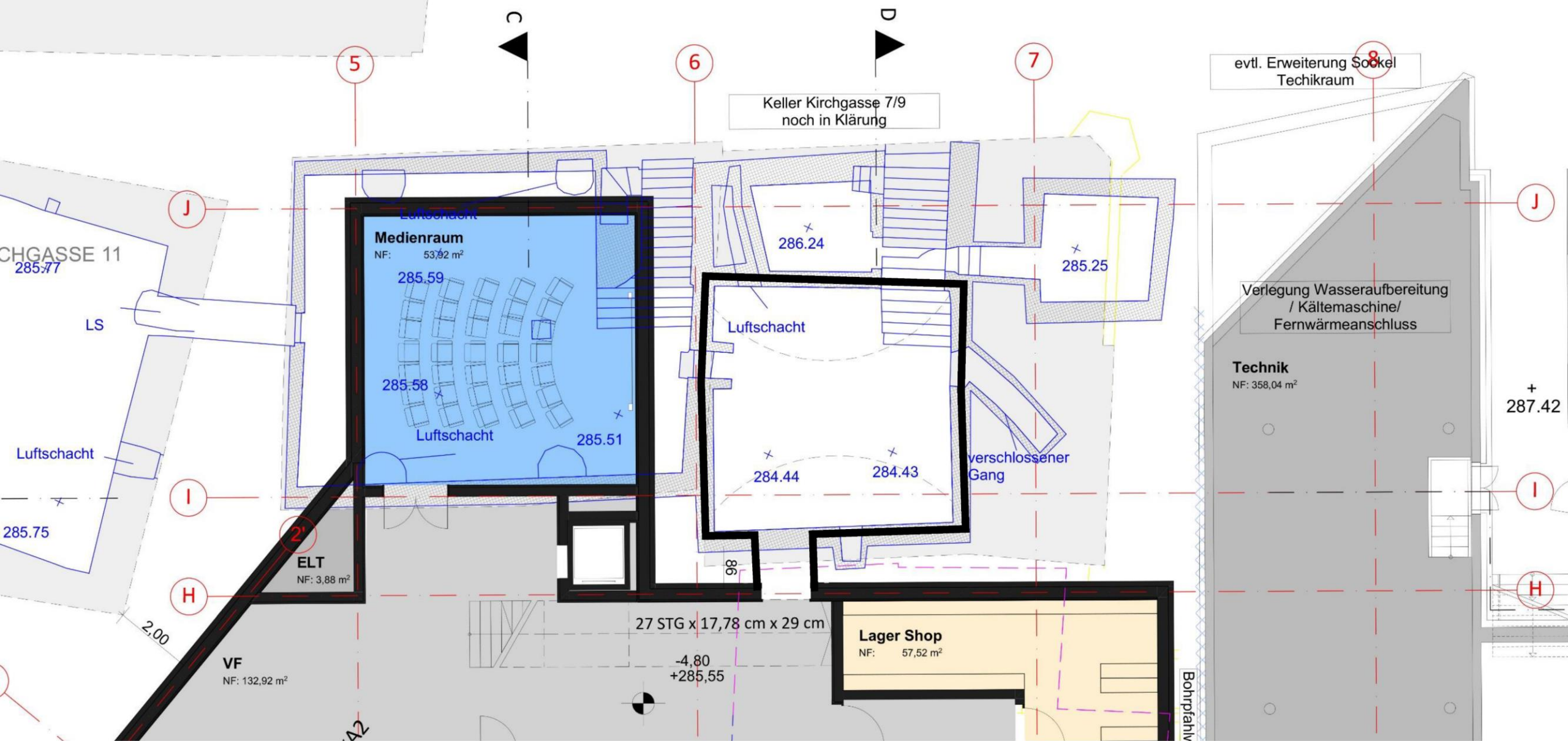


# Entwurf Untergeschoss Übersicht





Entwurf Untergeschoss



**Entwurf Untergeschoss**  
**Option Integration des Kellers in den Museumsbetrieb**

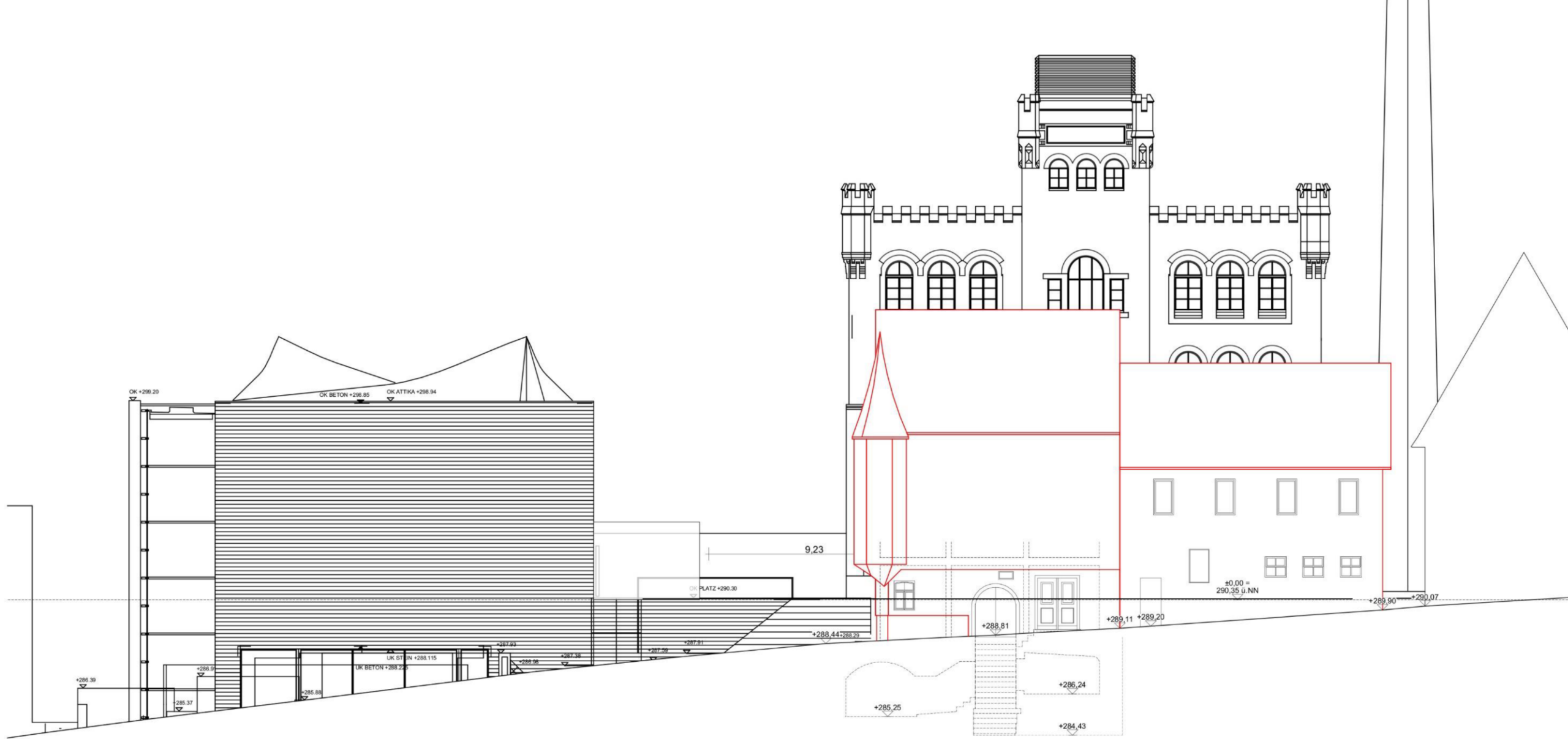




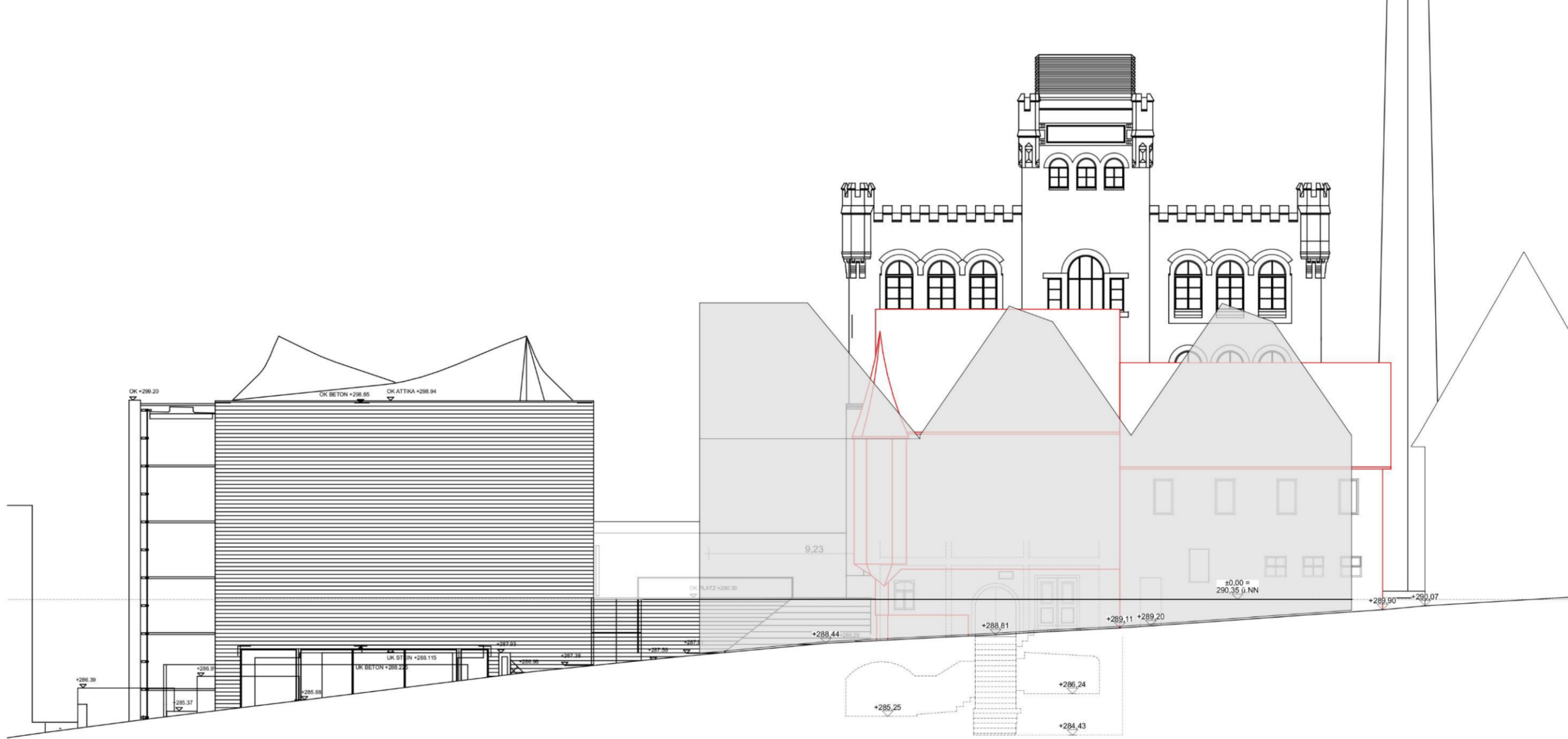
Kirchgasse



**Kirchgasse Entwurf**



**Ansicht Kirchgasse**  
**Bestand**



**Ansicht Kirchgasse**  
**Entwurf Erweiterung Kunsthalle**