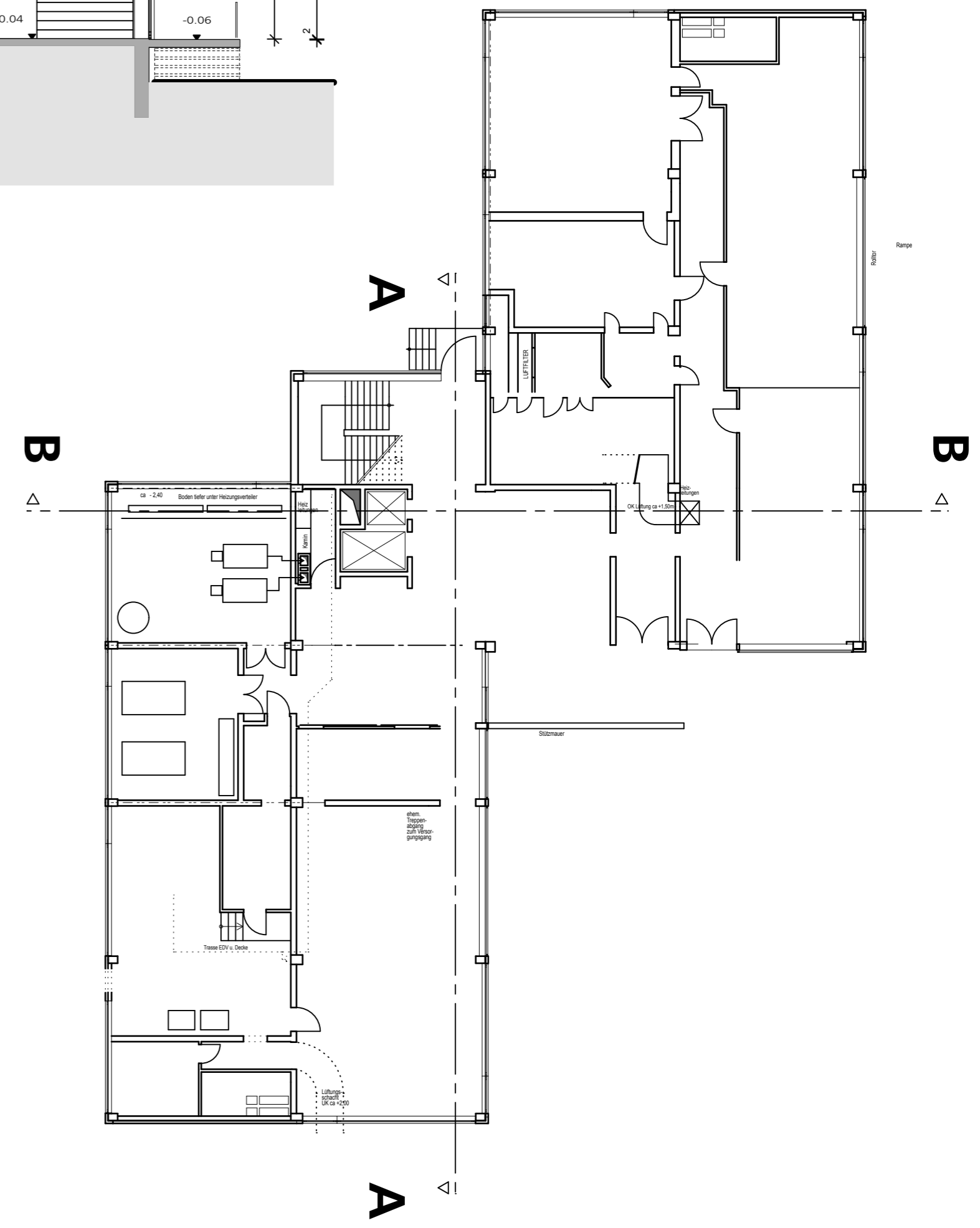
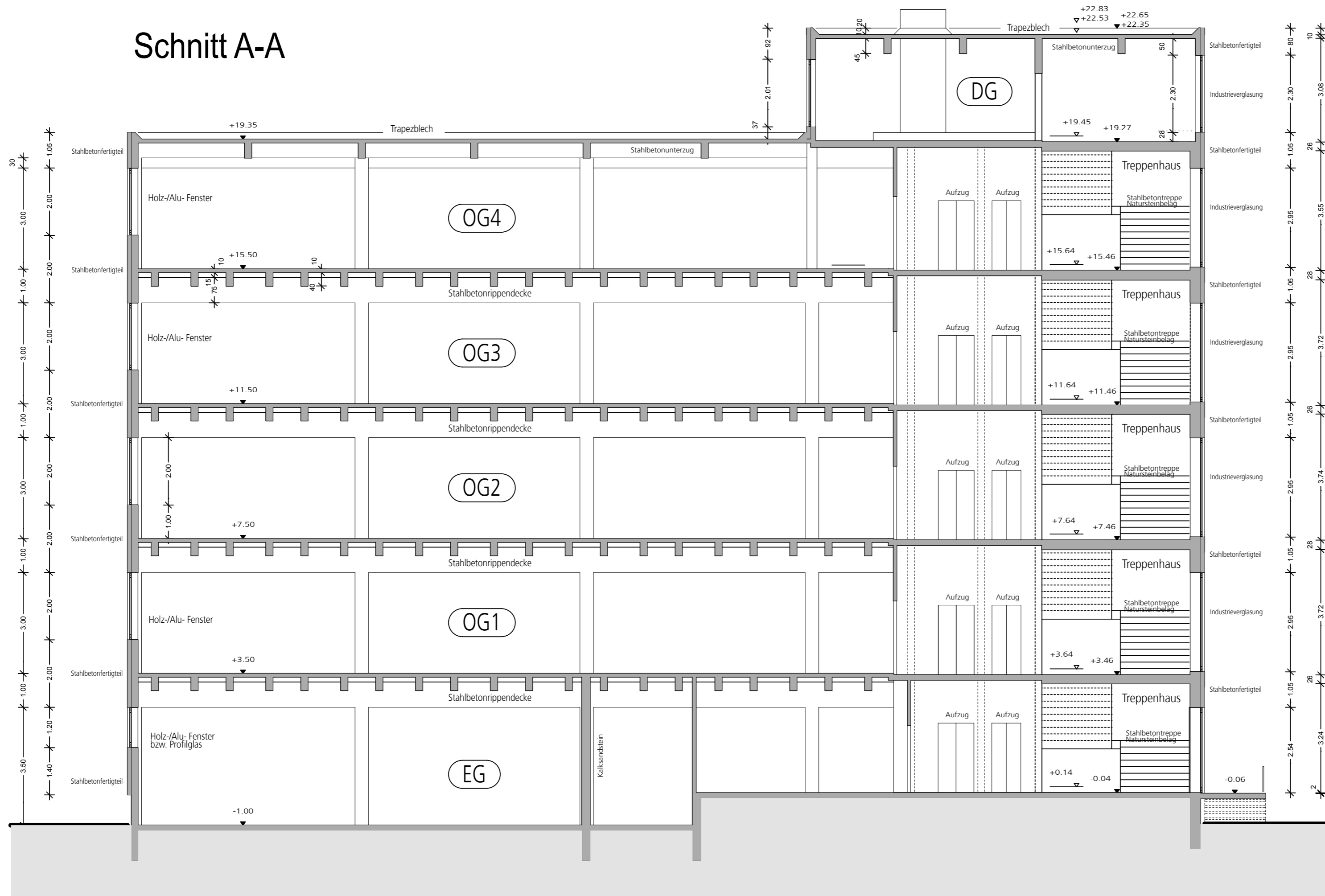
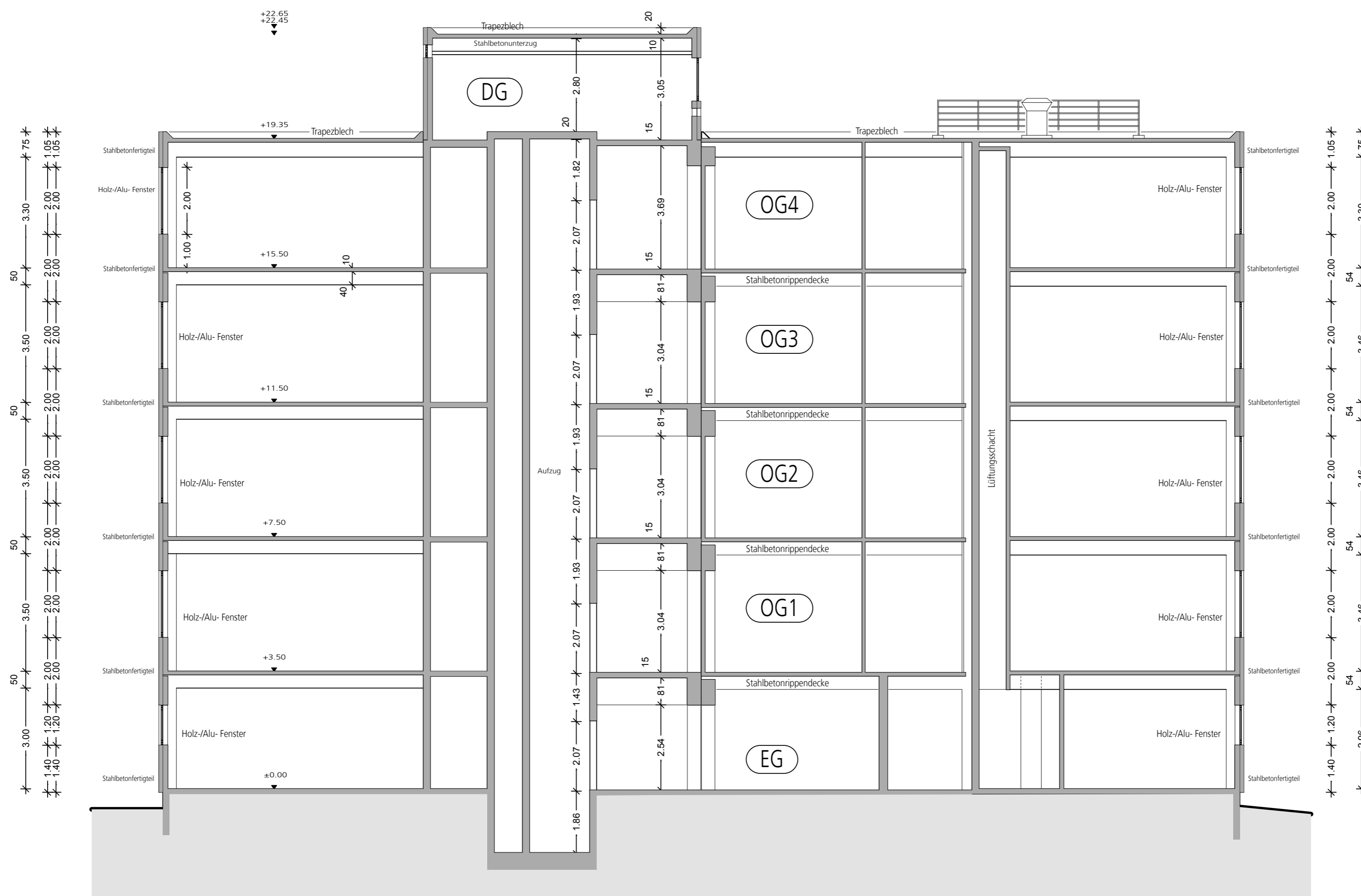


# Schnitt A-A



# Schnitt B-B



**Ziegeleieweg 4 in Schwäbisch Hall**  
 Umnutzung des Bürogebäudes zur Fachhochschule  
**Schnitt A-A / B-B**  
 Bestand = Neu

Maßstab 1: 100  
 Bearbeiter: C. Bendl  
 Zeichner: M. Lutz

Bauherr:  
 Hospital zum Heiligen Geist  
 Am Markt 6  
 74523 Schwäbisch Hall

Planverfasser:  
 Abteilung Hochbau  
 Gymnasiumstraße 4  
 74523 Schwäbisch Hall

FACHBEREICH PLANEN UND BAUEN  
 Gymnasiumstraße 4  
 74523 Schwäbisch Hall

