

Der Hospital zum Heiligen Geist Haushalt 2018

 SchwäbischHall

Ergebnishaushalt der Hospitalstiftung 2018

	EUR
Ordentliche Erträge	5.844.011
Ordentliche Aufwendungen	5.624.485
Veranschlagtes ordentliches Ergebnis	219.526
Außerordentliche Erträge	466.000
Außerordentliche Aufwendungen	157.000
Veranschlagtes Sonderergebnis	308.800
Veranschlagtes Gesamtergebnis	528.326

Investitionen der Hospitalstiftung 2018

Komplettsanierung Aschenhausweg 35A/35B	805.000 €
Umbau Schuppach 1 zu Wohnungen	105.000 €
Energetische Sanierungen	165.000 €
Investitionszuschuss Gesundheit/DIAK	100.000 €
Landwirtschaftliche Flächen	100.000 €
Sonstiges	165.000 €
Σ	1,44 Mio. €

Städtischer Mietwohnungsbestand Januar 2018

	Anzahl Wohnungen	Fläche in m ²	Wohnungsgröße Ø in m ²	Miete Ø in €/m ²
GWG	673	47.790	71,0	6,50
Hospital	714	46.990	65,7	4,78
Stadt	57	6.260	107,8	3,30
	1.444	101.040 m²	Ø 70,0 m²	Ø 5,50 €



17,6% aller Mietwohnungen in Schwäbisch Hall

Schaffung von zusätzlichem Wohnraum 2014-17 durch GWG und Hospitalstiftung

	Anzahl Wohnungen	Fläche in m ²	Wohnungs- größe Ø in m ²	Miete Ø in €/m ²
GWG	108	7.029	65,1	7,04
Hospital	60	3.353	55,9	6,49
	168	10.382 m²	Ø 61,8 m²	Ø 6,86 €

Bereitstellung von Wohnraum zur (Anschluss-)Unterbringung von Flüchtlingen 2015-17

	Personen	Anzahl Wohn- ungen	Wohn- fläche insg. in m ²	Wohn- fläche Ø in m ²	Miete Ø in €/m ²
Hospital	16	2	268	134	6,24
Stadt	55	10	1.139	114	5,92
GWG	19	5	341	68	5,88
Gesamt	90	17	1.748	102	5,96

Direkte Mietverhältnisse zwischen Flüchtlingen und Hospital/GWG/Stadt

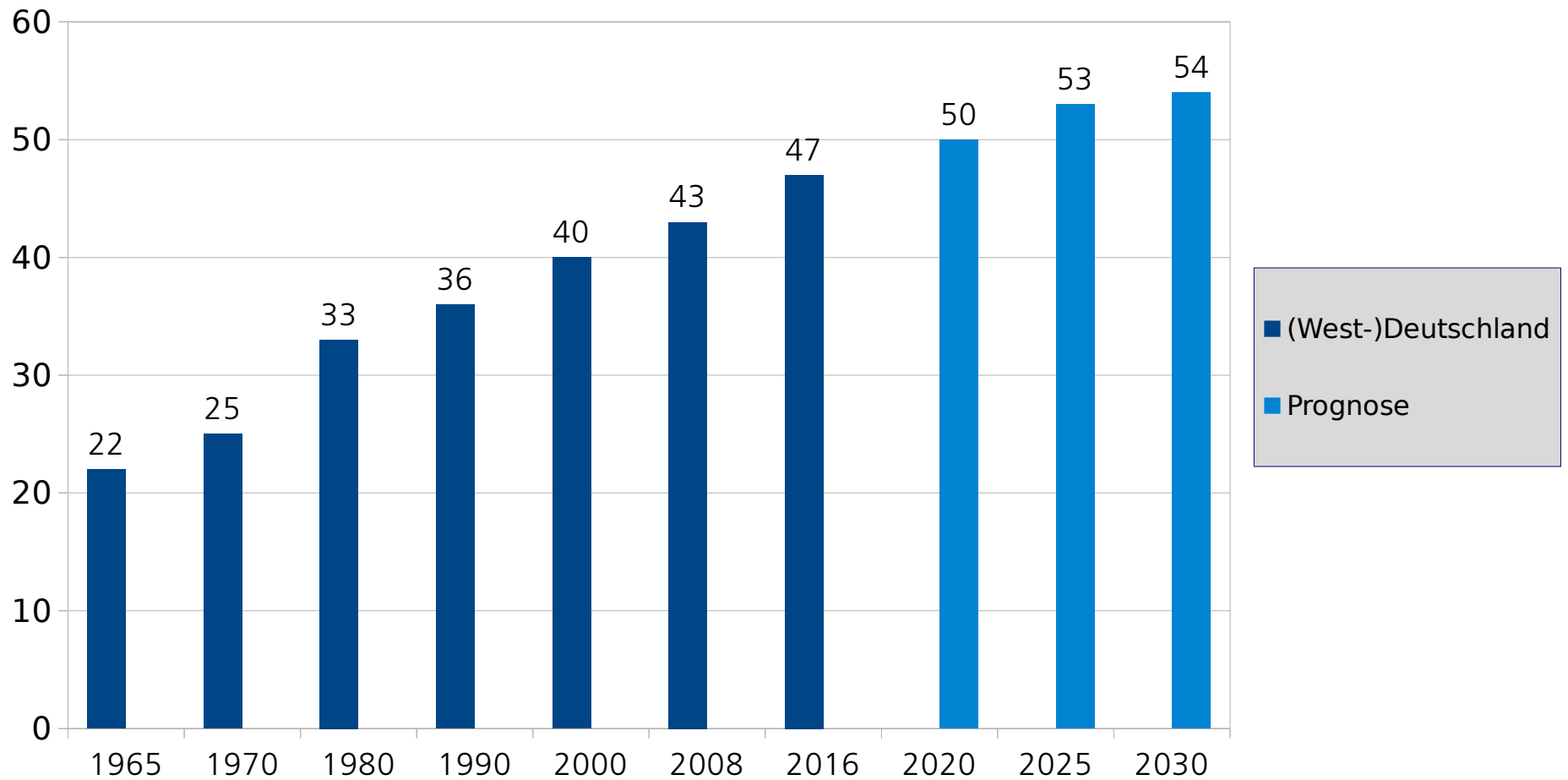
	Personen	Anzahl Wohnungen	Wohnfläche insg. in m ²	Wohnfläche Ø in m ²	Miete Ø in €/m ²
Hospital	78	26	1.991	76	6,14
Stadt	2	1	49	49	6,15
GWG	26	14	707	50	6,20
Gesamt	106	41	2.747	67	6,16

Seniorenwohnhäuser



- 4 Häuser
(Reifenhof, Kreuzäcker, Popp, Ilgenwiesen) + Fässlesbrunnen mit insg. 146 Wohnungen
- Durchschnittsmiete: 5,42 €
- Ergebnis: - 130.000 €

Trend zu größeren Wohnflächen pro Kopf



Neue Wohnfläche pro Jahr je 1.000 Einwohner (in m²)

	2011	2012	2013	2014	2015	2016	2017	Ø 2011- 2016
Land Ba-Wü	337	342	351	342	355	398	N/A	354
Region HN-Franken	368	403	418	391	420	492	N/A	415
Stuttgart	245	202	220	213	218	189	N/A	215
Heilbronn	219	382	440	246	232	408	N/A	321
Crailsheim	282	197	223	403	260	237	N/A	267
Schwäbisch Hall	726	477	583	824	730	652	N/A	665

- **Trend zu größeren Wohnflächen auch bei uns**

In Schwäbisch Hall zum 31.12.2016:

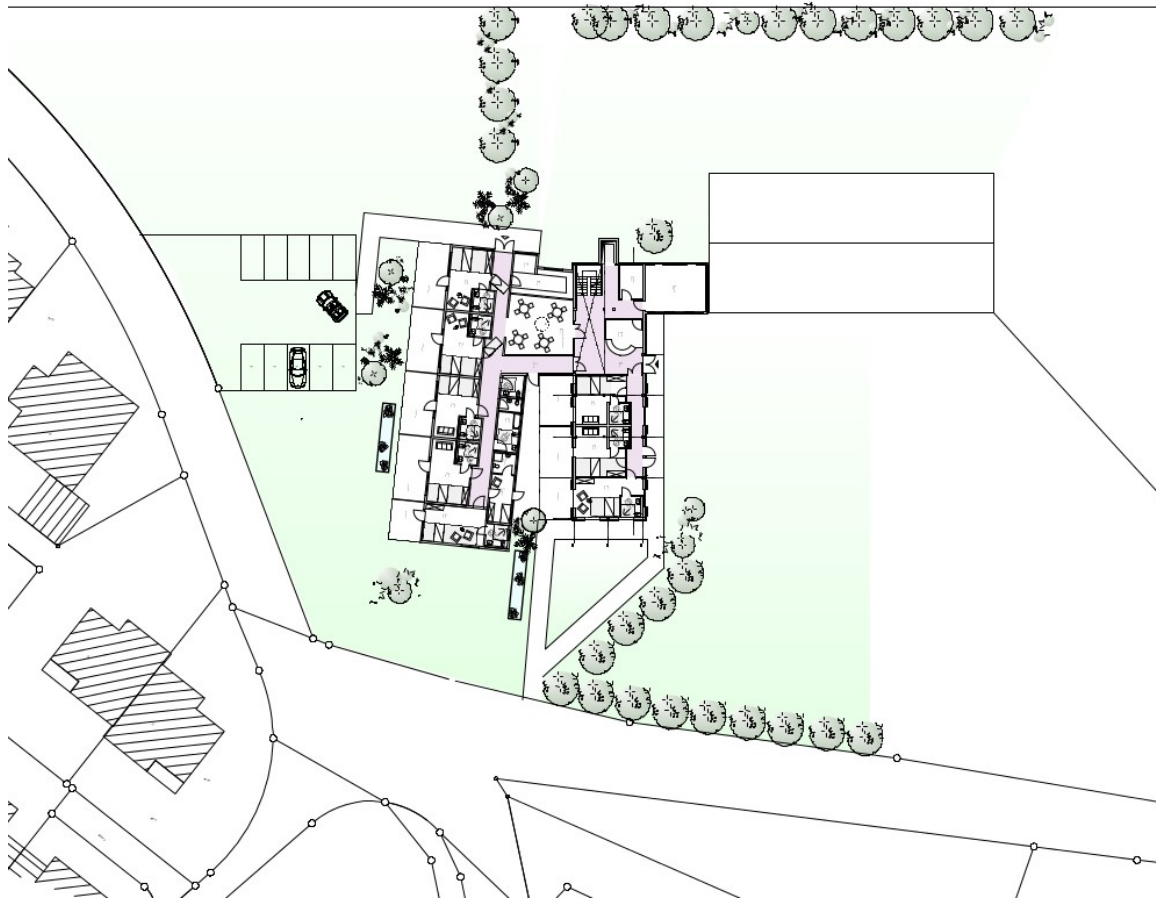
- 19.104 Wohnungen
- Ø 2,1 Personen je Wohnung („Belegungsdichte“)
 - zuletzt 2005 Belegungsdichte bei Ø 2,2
- Von 2011-2016 sind in Schwäbisch Hall 1.350 Wohnungen entstanden (151.200 m²)
 - müsste ca. 2.835 zusätzlichen Einwohnern entsprechen
 - tatsächlicher Einwohnerzuwachs aber „nur“ 2.482
 - Differenz von 353 EinwohnerInnen – ca. 14 %

Hospitalischer Forst

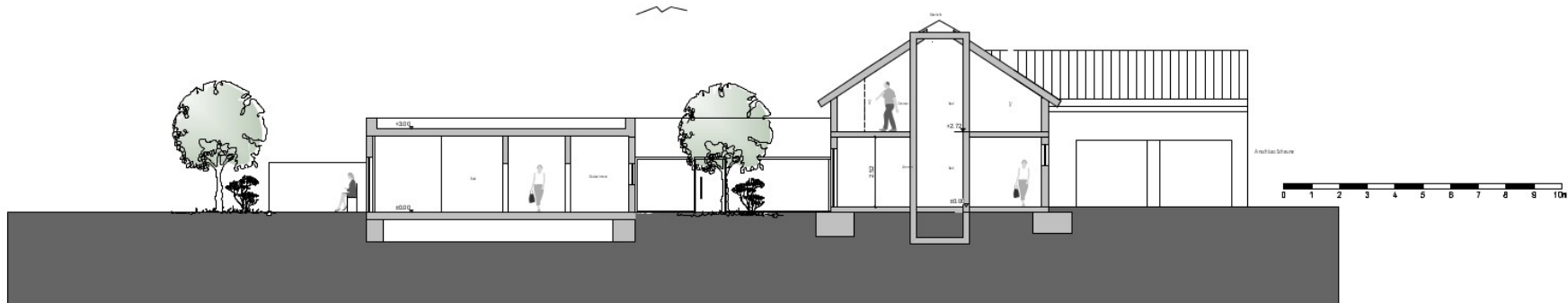


- 2.372 ha Betriebsfläche
- 48% schwierige Standorte
- Naturverjüngung
- Eschensterben
- Kartellverfahren
- FSC-Zertifizierung

Stationäres Hospiz



- Ziel im Stadtleitbild
- Förderverein ist gegründet
- Gelände bei Teurershof
- Erste Layout-Planungen
- Invest ca. 2 Mio. € im HH 2019
- Übertragung an Hospital
- Gründung Trägergesellschaft



Hochschule

