

PROJEKTANT: ...
 STADT SCHWABSCHEIM: ...
 ANLAGE: ...
 MAßSTAB: ...
 DATUM: ...



ÄNDERUNGSRAND
 Nr. B 1.1
 STADT SCHWABSCHEIM

Änderung Nr.:
 - B 1.1 SO Solarpark Waldreuther

VERM. TAGESWECHSEL SCHWABSCHEIM
 FLOCHMETRAGEPLAN 1. PLOTZWEISEN
 TEL. 1



AUSSCHNIITT DES PLANWERKES
 PLANINGSGRUPPE: KGS
 16320 - SCHÖRHAIN
 DATUM: 01.12.2005



ÄNDERUNGSBEZIRK
ÄNDERUNGSMERKE

STADT SCHWÄBISCH HALL - KERNSTADT

Änderung Nr.:
 - B 1.2 Kindergarten Beuchweg
 - B 1.3 Kindergarten Leonhard-Kern-Weg

VERMUTLICHES NEUBAU-PLATZ
 SCHWÄBISCH HALL
 7. KORNSTRASSE
 73 10

ABSCHNITT DER PLANUNG NR. 1

Planungsgruppe KDS
 73073 SCHWÄBISCH HALL
 810 749 Fax 8
 07144 348 489

Datum: 21.04.2008
 Maßstab: 1:1000
 810 749 Fax 8
 07144 348 489



VERMUTLICH AN DER STADT MIT ANSCHLIEßENDE PLANUNG
 WENN ES SICH UM EINE VERÄNDERUNG DER PLANUNG
 BEZÜGLICH DER ANORDNUNG DER STRASSEN HANDELT
 SIND DIE VERÄNDERUNGEN AN DER STADT MIT ANSCHLIEßENDE
 PLANUNG ZU VERBUNDEN
 BEZÜGLICH DER ANORDNUNG DER STRASSEN HANDELT
 SIND DIE VERÄNDERUNGEN AN DER STADT MIT ANSCHLIEßENDE
 PLANUNG ZU VERBUNDEN

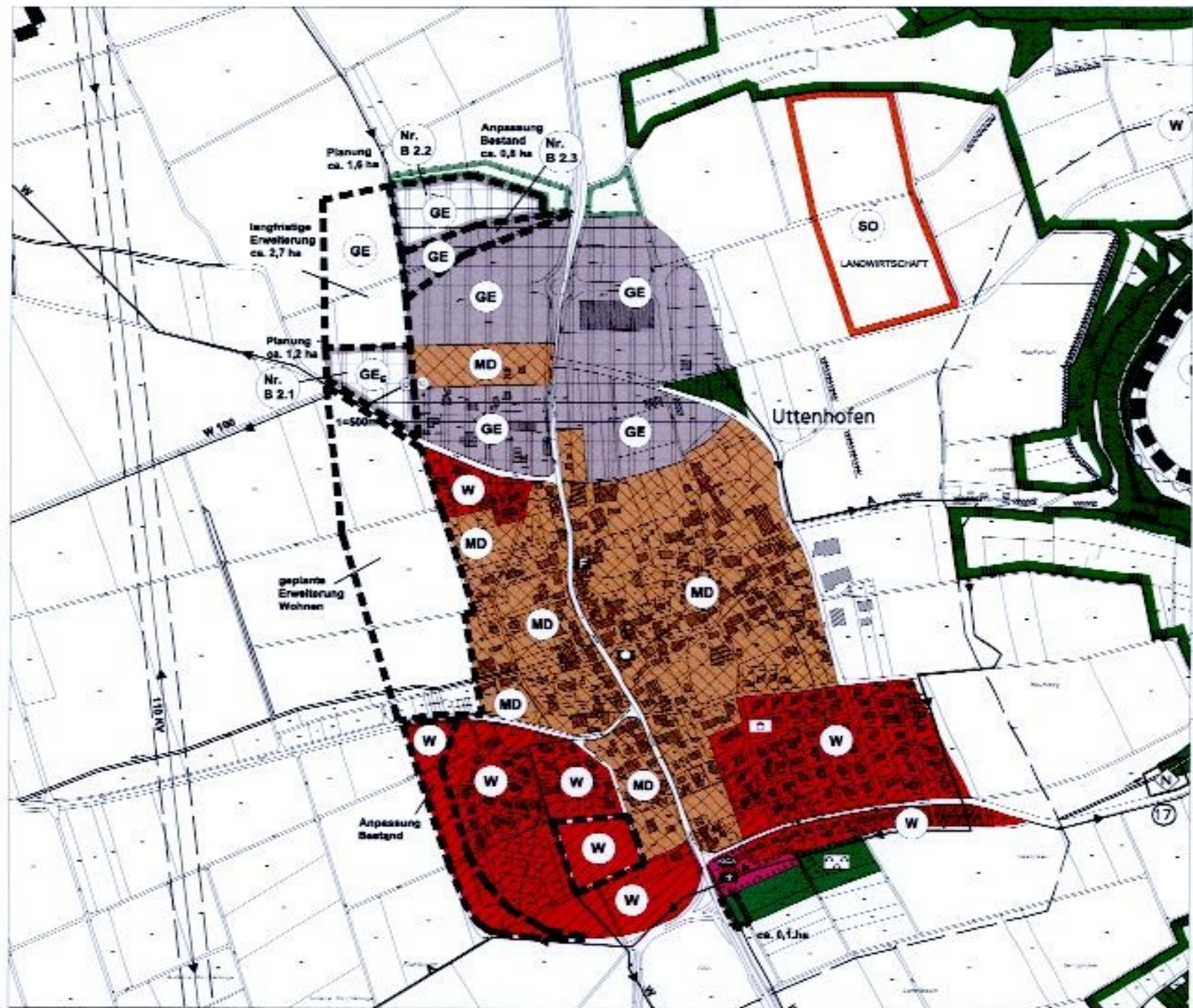


■■■■ ANFRUNGSBEREICH
 (B.1.4) ANFRUNGSNUMMER
 STADT SCHWABACH HALL - GOTTWOLLSHAUSEN
 Änderung Nr.:
 - B 1.4 Abrundung Burgstraße

VERMUTLICH AN DER STADT MIT ANSCHLIEßENDE PLANUNG
 WENN ES SICH UM EINE VERÄNDERUNG DER PLANUNG
 BEZÜGLICH DER ANORDNUNG DER STRASSEN HANDELT
 SIND DIE VERÄNDERUNGEN AN DER STADT MIT ANSCHLIEßENDE
 PLANUNG ZU VERBUNDEN



ANSCHLIEßENDE PLANUNG
 PLANUNGSGRUPPE: BGR
 HALL - SCHWABACH
 2019



VERHEIMLICHTE PLÄNE. GIBT KEINE RECHTSGÜLTIGKEIT. KEINE VERANTWORTUNG FÜR VERÄNDERUNGEN. KEINE VERANTWORTUNG FÜR VERÄNDERUNGEN. KEINE VERANTWORTUNG FÜR VERÄNDERUNGEN. KEINE VERANTWORTUNG FÜR VERÄNDERUNGEN.

1:500

Maßstab: 1:500
 0 10 20 30 40 50 60 70 80 90 100 m

ROSGARTEN-UTTENHOFEN
 Änderung Nr.:
 • B 2.1: Substanzieller Bestand Erweiterung (GE abgesetzt)
 • B 2.2: Substanzieller Bestand (GE)
 • B 2.3: Substanzieller Anpassung Bestand

SPRUCHKOMMISSION FÜR BAUPLANUNG UND FACHGEBIETSPLANUNG ADMONSTRATION FÜR BAUPLANUNG
 TEL. 8

ANSICHT DES BAUTEILS I

Planautor:
PLANUNGSGRUPPE BOSS
 BOSS - SCHÖPPE