
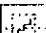



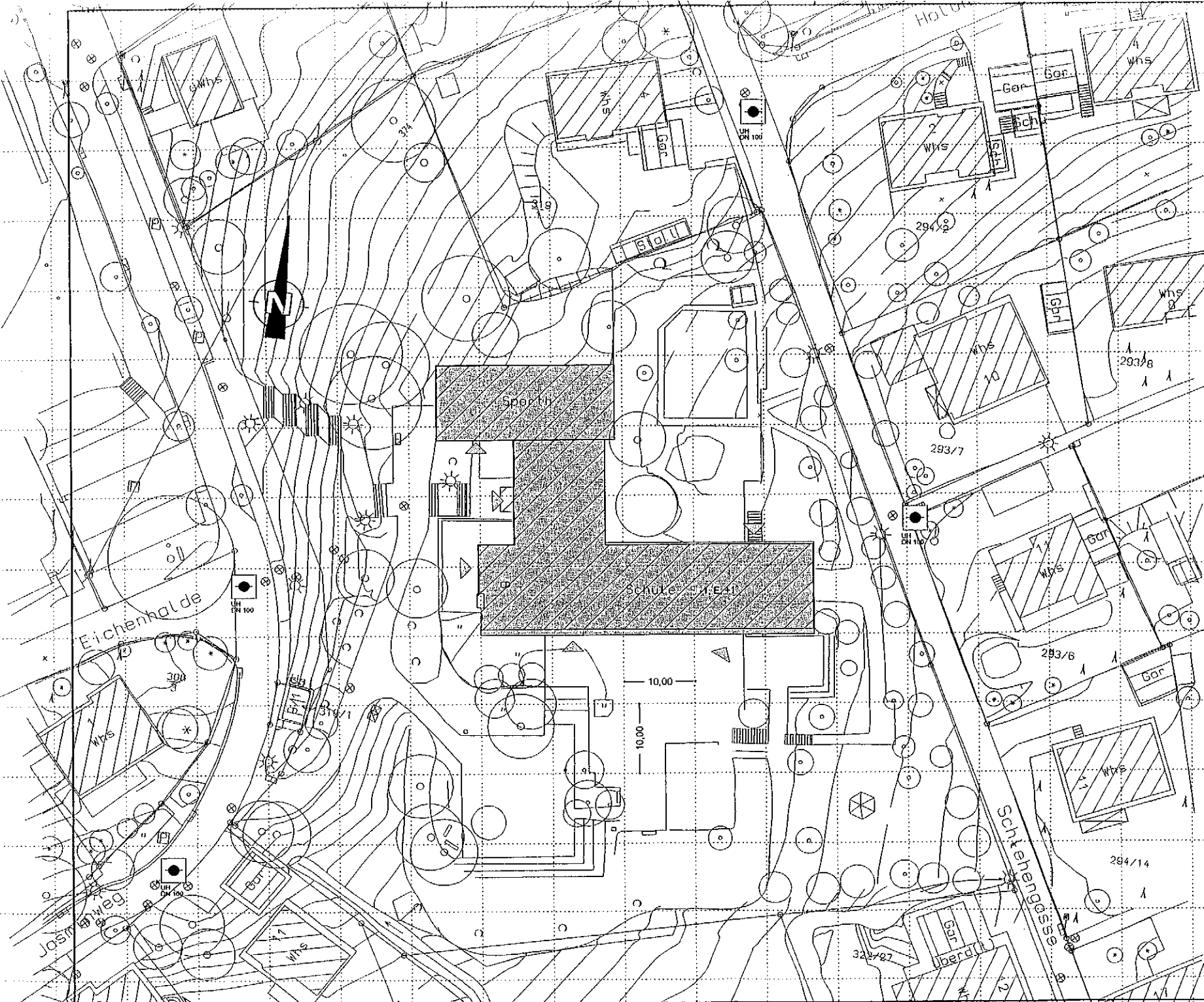


LEGENDE

-  Hydrant
-  Treppe
-  Feuerlöscher
-  Zugang
-  befahrbare Fläche

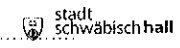


Lageplan





Jasminweg 9
Grundschule Breitenstein
 Maßstab 1: 500 PL / Stand: 5/04.2007
 Blattmaß: 115x115

Abteilung Hochbau
 Geplante Nr. 4
 85233 Sp. 04/118
 Tel. 0914 7331-250
 Fax 0914 7331-363

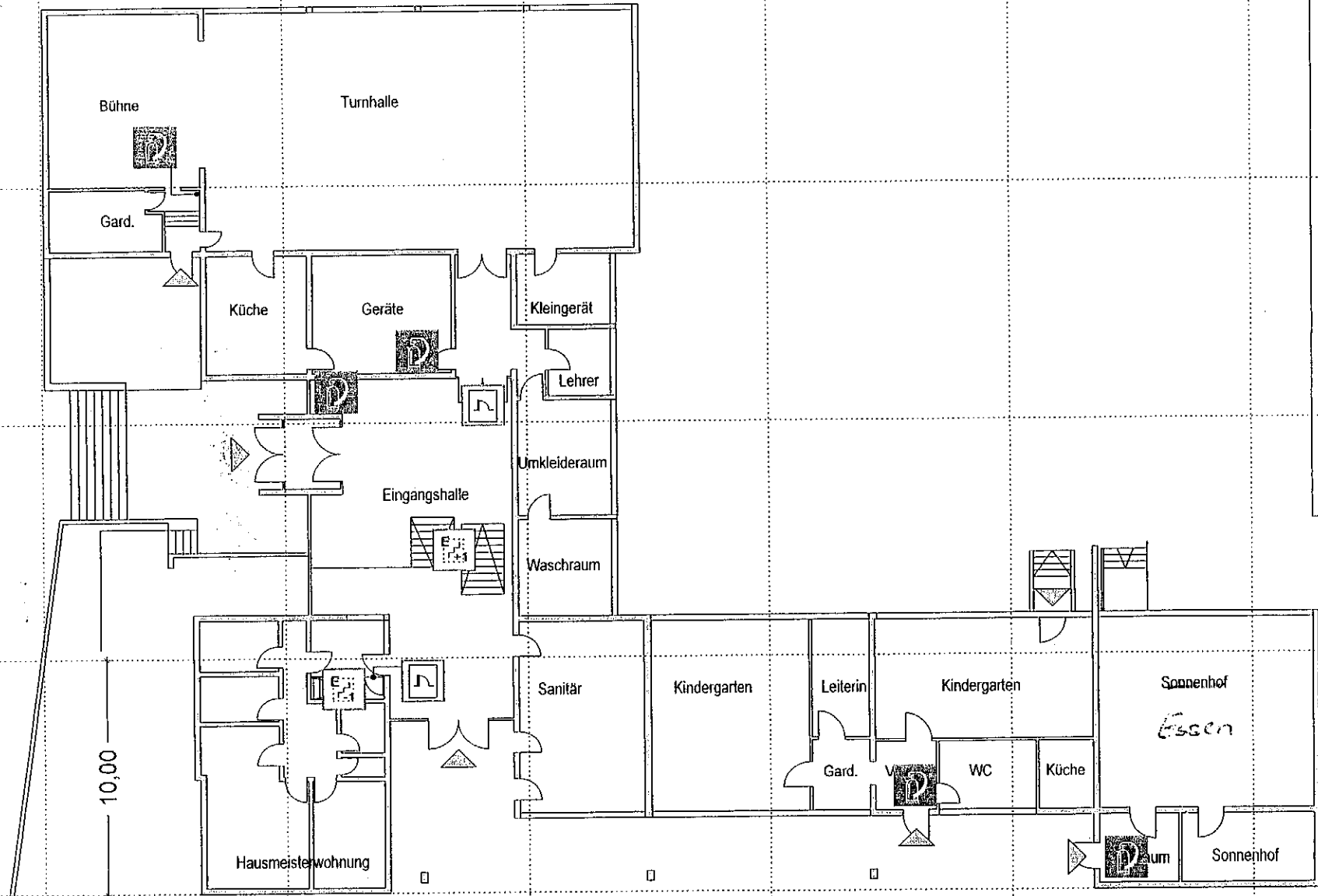
FACHBEREICH PLANEN UND BAUEN
 Geplante Nr. 4
 85233 Sp. 04/118
 Tel. 0914 7331-188
 Fax 0914 7331-337



LEGENDE

-  Treppe
-  Feuerlöscher
-  Zugang
-  Hausanschluß Strom, Gas, Wasser, Fernwärme
-  Brandschutztür T 30

Erdgeschoss



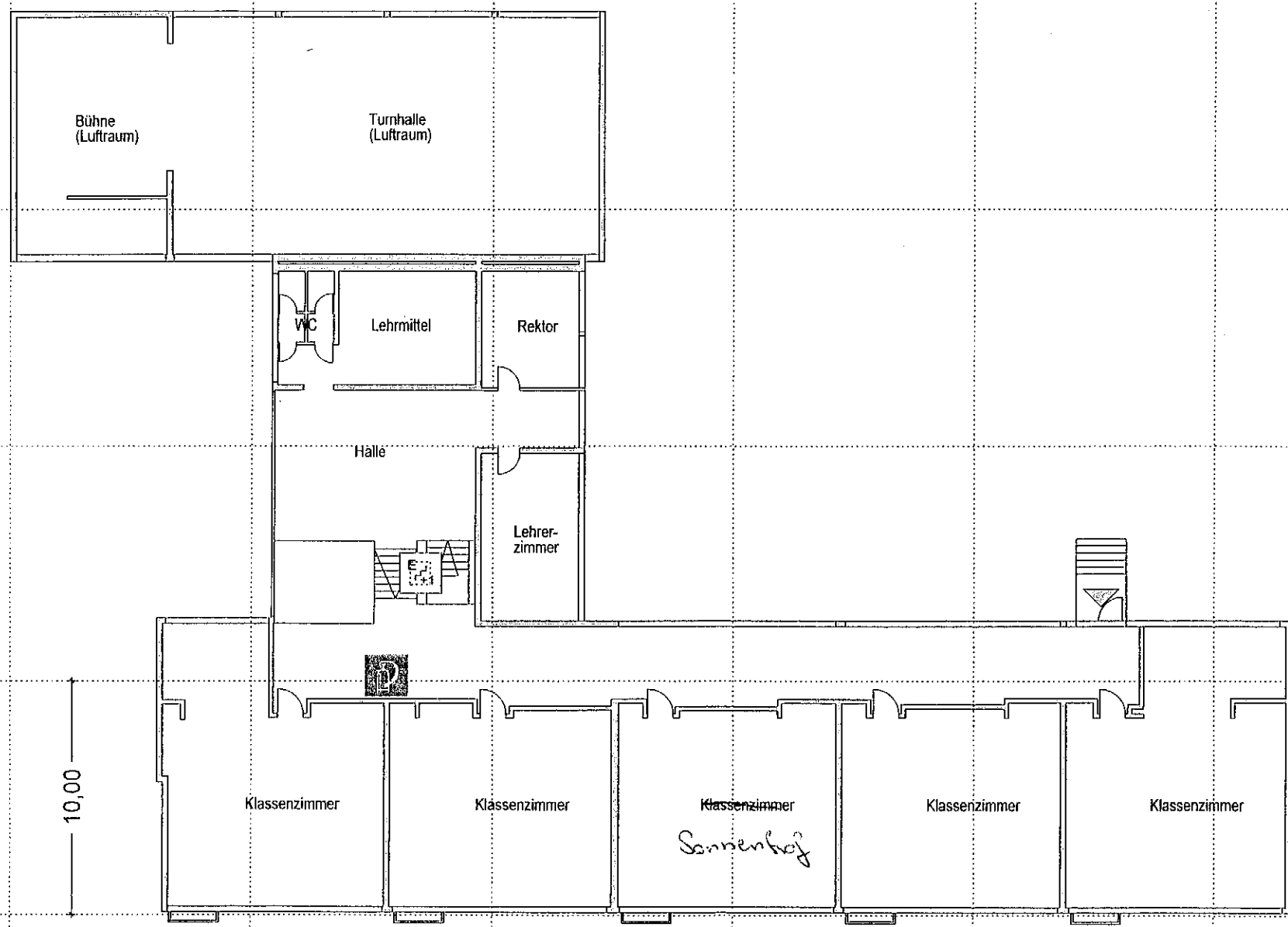
Jasminweg 9
 Grundschule Breitenstein
 Maßstab 1:175 PL / Stand : 9/04.2007
 Bräuninger
 Pfeiffer & Co.

Abteilung Hochbau
 Gymnasienstraße 4
 74 571 Schwäbisch Hall
 Tel. 07941 / 731-130
 Fax. 07941 / 731-343

FACHBEREICH PLANEN UND BAUEN
 Gymnasienstraße 4
 74 571 Schwäbisch Hall
 Tel. 07941 / 731-365
 Fax. 07941 / 731-377

LEGENDE

-  Treppe
-  Feuerlöscher
-  Zugang
-  Hausanschluß Strom, Gas, Wasser, Fernwärme
-  Brandschutztür T 30



Obergeschoss

Jasminweg 9
 Grundschule Breitenstein
 Maßstab 1:175 PL / Stand : 7/04.2007
Bezeichnung: Zeichnung

Abteilung Hochbau
Opfengasse 4 74373 Gschwend, Tel. 07141/751-250 Fax 07141/751-361 Ko

FACHBEREICH PLANEN UND BAUEN
Gewerbestraße 4 74373 Schwäbisch Hall, Tel. 07141/751-199 Fax 07141/751-277 Neumar

